



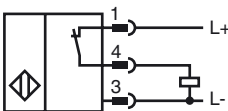
Orderbenämning

NEN6-6,5M45-E3-V3

Kännetecken

- Utökat känslavstånd
- 6 mm ej i plan

Anslutning



Pinout



Tråd färger enligt EN 60947-5-2

1	BN
3	BU
4	BK

Tillbehör

BF 6,5

Fäste, 6,5 mm

V3-GM

Kabeldosa, M8, 3-polig, kan anpassas

V3-WM

Kabeldosa, M8, 3-polig, kan anpassas

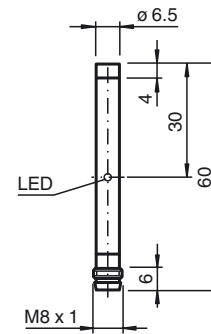
V3-GM-2M-PUR

Honkontakt, M8, 3-stifts, PUR-kabel

V3-WM-2M-PUR

Honkontakt, M8, 3-stifts, PUR-kabel

Avmätning



Tekniska data

Allmänna specifikationer

Utgångs funktion	PNP	öppnare
Känslavstånd	s_n	6 mm
Installation	ej i samma plan	
Utgångs typ	DC	
Garanterat känslavstånd	s_a	0 ... 4,86 mm
Manöverelement	Konstruktionsstål, t.ex. 1.0037, S235JR (tidigare St37-2) 18 mm x 18 mm x 1 mm	
Reduktionsfaktor r_{AI}	0,5	
Reduktionsfaktor r_{Cu}	0,45	
Reduktionsfaktor $r_{1,4301}$	0,8	
Reduktionsfaktor r_{Ms}	0,55	

Specifikationer

Installationsförhållanden

A	i stål 1.0037 (St37): 8 mm
B	12 mm
C	18 mm
F	28 mm
Arbetsspänning	U_B 10 ... 30 V DC
Kopplingsfrekvens	f 0 ... 750 Hz
Hysteres	H 0,06 ... 0,6 mm
Polaritetsskydd	ja
Kortslutningsskydd	pulserande
Överbelastningsförmåga	ja
Trådbrottsskydd	ja
Inkopplingspulsspärr	ja
Vågighet	10 %
Spänningsfall	U_d ≤ 2 V
Uppreplingsexakthet	0,3 mm
Arbetsström	I_L 0 ... 200 mA, över 50°C ≤ 150 mA
Läckström	I_r ≤ 10 μ A
Tomgångsström	I_0 ≤ 15 mA
Driftsberedskapsuppskov	t_v ≤ 50 ms
Funktions indikering	LED, gul

Specifikation funktionell säkerhet

MTTF _d	1740 a
Livslängd (T_M)	20 a
Feldetekteringsförmåga (DC)	0 %

Omgivningsförhållande

Omgivningstemperatur	-25 ... 85 °C (-13 ... 185 °F)
Lagringstemperatur	-40 ... 85 °C (-40 ... 185 °F)

Mekaniska specifikationer

Anslutnings typ	Kontakt M8 x 1, 3-polig
Kapslingsmaterial	Mässing, förnicklad
Avkännings yta	PBT
Skyddsklass	IP67
Stomme	20 g
Åtdragningsmoment befästningsskruvar	max. 2 Nm

Norm- och riktlinjekonformitet

Normkonformitet	
Normer	EN 60947-5-2:2007 IEC 60947-5-2:2007

Godkännanden och certifikat

UL-godkännande	cULus Listed, General Purpose, Class 2 Power Source
CCC-godkännande	Produkter, vars max. driftspänning är ≤ 36 V, kräver inget godkännande och har därför ingen CCC-märkning.

Installationsförutsättningar

