



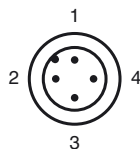
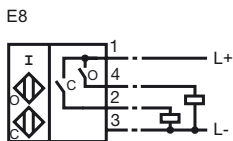
**Opis zamówienia**

NBN2-F583W-100S3-E8-V1

**Opis zamówienia**

- Seria podstawowa
- 2 mm niezabudowany
- Bardzo jasny potrójny wskaźnik diodowy
- Złącze M12 z nakrętką zabezpieczającą, z możliwością ustawienia o skok 45°
- Zastosowanie bezpośrednio w systemach spawalniczych
- Nie zawiera halogenu i silikonu

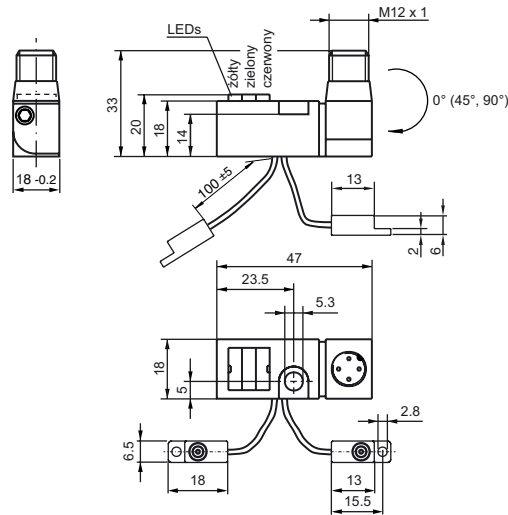
**Przyłącze**



Drut kolory wg EN 60947-5-2

- |   |    |
|---|----|
| 1 | BN |
| 2 | WH |
| 3 | BU |
| 4 | BK |

**Wymiary**



**Dane techniczne**

**Dane ogólne**

Funkcja elementów przełączających	PNP podwójny NO
Nominalny zasięg działania	$s_n$ 2 mm
Instalacja	niezabudowany
Polaryzacja wyjściowa	przełączany na stan wysoki
Zapewniony dystans działania	$s_a$ 0 ... 1,62 mm
Współczynnik redukcji $r_{Al}$	0,45
Współczynnik redukcji $r_{Cu}$	0,35
Współczynnik redukcji $r_{1.4301}$	0,75

**Parametry**

Napięcie robocze	$U_B$	10 ... 30 V
Częstotliwość przełączania	$f$	0 ... 100 Hz
Ochrona przed złą polaryzacją		ochrona przed odwrotną polaryzacją
Ochrona przed zwarciami		pulsująca
spadek napięcia	$U_d$	$\leq 3$ V
Prąd roboczy	$I_L$	0 ... 100 mA
Prąd jałowy	$I_0$	$\leq 15$ mA
Stałe pole magnetyczne	$B$	100 mT
Zmienne pole magnetyczne	$B$	100 mT
Wskaźnik napięcia roboczego		LED zielona
Wskaźnik stanu przełączenia		Stan przełączania "close"=Dioda biała status przełączania "open"=Dioda żółta

**Parametry bezpieczeństwa funkcjonalnego**

MTTF <sub>d</sub>	1445 a
Okres użytkowania ( $T_M$ )	20 a
Stopień pokrycia diagnostycznego (DC)	0 %

**Warunki otoczenia**

Temperatura otoczenia	0 ... 50 °C (32 ... 122 °F)
Temperatura składowania	-40 ... 85 °C (-40 ... 185 °F)

**Dane mechaniczne**

Schemat połączenia	Wtyczka przyrządowa M12 x 1 , 4-pin
Lica czujnik obudowy	PUR (bez halogenu); Pozycja wyjściowa- 3
Materiał obudowy	Wzmacniacz; PBT, PA6 + GD-ZN AL4 oscylatory; PBT
Powierzchnia pomiarowa	PBT
Rodzaj ochrony	IP65

**Zgodność norm i dyrektyw**

Zgodność norm	
Normy	EN 60947-5-2:2007 IEC 60947-5-2:2007

**Zezwolenia i certyfikaty**

Certyfikat UL	cULus Listed, General Purpose
Certyfikat CSA	cCSAus Listed, General Purpose
Certyfikat CCC	Produkty, dla których maksymalne napięcie robocze nie przekracza 36 V, nie wymagają certyfikacji, a zatem nie są opatrzone znakiem CCC.

Data publikacji: 2012-04-16 14:52 Data wydania: 2012-04-16 230595\_pol.xml