



## Orderbenämning

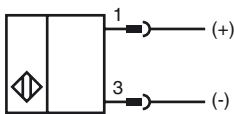
**NBB15-30GM60-B3B-V1**

AS-interface

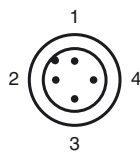
## Kännetecken

- 15 mm inbyggbar
- Cylinderformad
- A/B-slav med utvidgad adresserings-möjlighet för upp till 62 slavar
- Stängare/öppnare valbar
- Till-/frånslagsfördröjning (frånslagbar)

## Anslutning



## Pinout



## Programmeringsanvisningar

Adress 00	förinställd, kan ändras via Busmaster eller programmeringsenhet
IO-kod	0
ID-kod	A
ID1-kod	7
ID2-kod	E

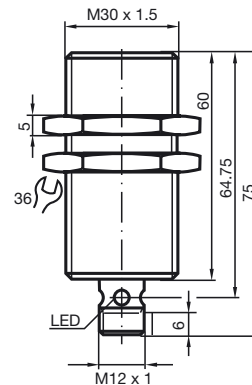
## Databit

Bit	Funktion
D0	Kopplingsläge
D1	-
D2	-
D3	-

## Parameterbit

Bit	Funktion
P0	In-/urkopplingsfördröjning är aktiverad* / inaktiverad
P1	Kopplingselementfunktion slutare*/öppnare
P2	används inte
P3	används inte

## Avmätning



## Tekniska data

### Allmänna specifikationer

Utgångs funktion	Slutare/öppnare programmerbar
Känslavstånd	$s_n$ 15 mm
Installation	inbyggbar
Utgångs typ	AS-interface
Garanterat känslavstånd	$s_a$ 0 ... 12,15 mm
Reduktionsfaktor $r_{AI}$	0,4
Reduktionsfaktor $r_{Cu}$	0,4
Reduktionsfaktor $r_{1,4305}$	0,7
Reduktionsfaktor $r_{Ms}$	0,5
Slave-typ	A/B-Slav
ASI specifikation	V3.0
Nödvändig Master-specifikation	$\geq$ V2.1

### Specifikationer

Arbetsspänning	$U_B$	26,5 ... 31,9 V via AS-i bussystem
Kopplingsfrekvens	f	0 ... 200 Hz
Hysteres	H	1 ... 15 typ. 5 %
Polaritetsskydd		Skyddad mot felaktig polaritet
Tomgångsström	$I_0$	$\leq$ 25 mA
Funktions indikering		Dual-LED, gul
Visning feltillstånd		Dual-LED, röd

### Specifikation funktionell säkerhet

MTTF <sub>d</sub>	1700 a
Livslängd ( $T_M$ )	20 a
Feldetekteringsförmåga (DC)	0 %

### Omgivningsförhållande

Omgivningstemperatur	-25 ... 70 °C (-13 ... 158 °F)
Lagringstemperatur	-40 ... 85 °C (-40 ... 185 °F)

### Mekaniska specifikationer

Anslutnings typ	Kontakt M12 x 1 , 4-polig
Kapslingsmaterial	Mässing, förmicklad
Avkännings yta	PBT
Skyddsklass	IP67

### Norm- och riktlinjekonformitet

Normkonformitet	
Normer	EN 60947-5-2:2007 IEC 60947-5-2:2007 EN 50295:1999

### Godkännanden och certifikat

UL-godkännande	cULus Listed, General Purpose
CSA-godkännande	cCSAus Listed, General Purpose
CCC-godkännande	Produkter, vars max. driftspänning är $\leq$ 36 V, kräver inget godkännande och har därför ingen CCC-märkning.

**Programmeringsanvisningar**

Adress 00 förinställd, kan ändras  
via Busmaster eller  
programmeringsenhet

IO-kod	0
ID-kod	A
ID1-kod	7
ID2-kod	E

**Databit**

Bit	Funktion
D0	Kopplingsläge
D1	-
D2	-
D3	-

**Parameterbit**

Bit	Funktion
P0	In-/urkopplingsfördröjning är aktiverad* / inaktiverad
P1	Kopplingselementfunktion slutare*/öppnare
P2	används inte
P3	används inte

\*Standardinställning