



## Referencia de pedido

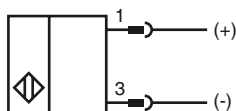
**NBB15-30GM60-B3B-V1**

AS-Interface

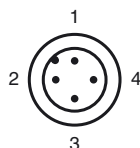
## Características

- 15 mm enrasado
- Tipo cilíndrico
- Esclavo A/B con direccionamiento ampliado para hasta 62 esclavos
- N.A./N.C., seleccionable
- Retardo de conmutación on/off (desconectable)

## Conexión



## Pinout



## Accesorios

### BF 30

Brida de fijación, 30 mm

### EXG-30

Soporte de montaje rápido con tope fijo

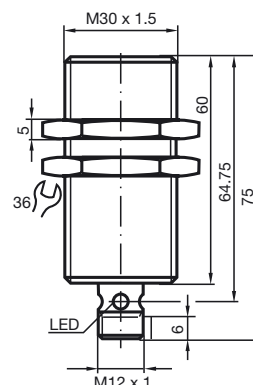
### V1-G-BK0,3M-PUR-U-V1-G

Cable de unión, M12 sobre M12, cable de PUR de cuatro polos

### V1-G-BK1M-PUR-U-V1-G

Cable de unión, M12 sobre M12, cable de PUR de cuatro polos

## Dimensiones



## Datos técnicos

### Datos generales

Función del elemento de conmutación	N.A./N.C. programable
Distancia de conmutación de medición $s_n$	15 mm
Instalación	enrasado
Polaridad de salida	AS-Interface
Distancia de conmutación asegurada $s_a$	0 ... 12,15 mm
Factor de reducción $r_{AI}$	0,4
Factor de reducción $r_{Cu}$	0,4
Factor de reducción $r_{1,4305}$	0,7
Factor de reducción $r_{Ms}$	0,5
Tipo de esclavo	Esclavo A/B
Especificación AS-Interface	V3.0
Especificación Maestro necesaria	$\geq$ V2.1

### Datos característicos

Tensión de trabajo $U_B$	26,5 ... 31,9 V vía sistema Bus AS-i
Frecuencia de conmutación $f$	0 ... 200 Hz
Histéresis $H$	1 ... 15 tip. 5 %
Protección contra la inversión de polaridad	protegido
Corriente en vacío $I_0$	$\leq$ 25 mA
Indicación del estado de conmutación	LED Dual, amarillo
Indicación estado de error	LED Dual, rojo

### Datos característicos de seguridad funcional

MTTF <sub>d</sub>	1700 a
Duración de servicio ( $T_M$ )	20 a
Factor de cobertura de diagnóstico (DC)	0 %

### Condiciones ambientales

Temperatura ambiente	-25 ... 70 °C (-13 ... 158 °F)
Temperatura de almacenaje	-40 ... 85 °C (-40 ... 185 °F)

### Datos mecánicos

Tipo de conexión	Conector M12 x 1, 4 polos
Material de la carcasa	latón, niquelado
Superficie frontal	PBT
Tipo de protección	IP67

### Conformidad con Normas y Directivas

Conformidad con estándar	
Estándar	EN 60947-5-2:2007 IEC 60947-5-2:2007 EN 50295:1999

### Autorizaciones y Certificados

Autorización UL	cULus Listed, General Purpose
Homologación CSA	cCSAus Listed, General Purpose
Autorización CCC	Los productos cuya tensión de trabajo máx. $\leq$ 36 V no llevan el marcado CCC, ya que no requieren aprobación.

**Indicaciones de programación**

Dirección 00 preajustado, modificable  
con patrón bus o  
dispositivos de  
programación  
Código IO 0  
Código ID A  
Código ID1 7  
Código ID2 E

**Bit de datos**

Bit	Funcionamiento
D0	Estado del interruptor
D1	-
D2	-
D3	-

**Bit de parámetros**

Bit	Funcionamiento
P0	Retardo de activación/ desactivación activado*/ desactivado
P1	Funcionamiento de elemento de conexión contacto de cierre*/contacto rupto
P2	no utilizado
P3	no utilizado

\*Ajuste estándar

**Indicaciones de programación**

Dirección 00 preajustado, modificable  
con patrón bus o  
dispositivos de  
programación  
Código IO 0  
Código ID A  
Código ID1 7  
Código ID2 E

**Bit de datos**

Bit	Funcionamiento
D0	Estado del interruptor
D1	-
D2	-
D3	-

**Bit de parámetros**

Bit	Funcionamiento
P0	Retardo de activación/ desactivación activado*/ desactivado
P1	Funcionamiento de elemento de conexión contacto de cierre*/contacto rupto
P2	no utilizado
P3	no utilizado

\*Ajuste estándar