



Designação para encomenda

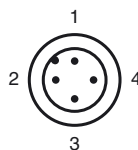
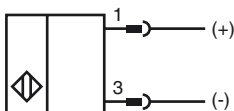
NBB15-30GM60-B3B-V1

Interface-AS

Características

- 15 mm nivelado
- Em forma de cilindro
- Slave A/B com possibilidade de endereçamento alargada para até 62 slaves
- Dispositivo de fecho/abertura programável
- Retardamento de activação/desactivação (desconectável)

Ligação



Indicações de programação

Endereço 00 pré-ajustado, alterável via barramento-mestre ou aparelhos de programação

Código IO	0
Código ID	A
Código ID1	7
Código ID2	E

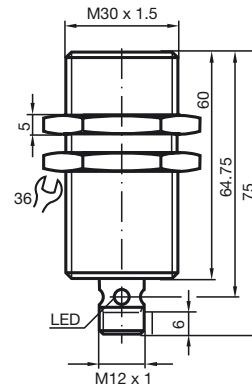
Bit de dados

Função	Bit
D0	Estado de comutação
D1	-
D2	-
D3	-

Bit de parâmetro

Função	Bit
P0	Retardo de ligação / desligação activado* / desactivado
P1	Função do elemento de comutação Contacto de fecho*/abertura
P2	não utilizado
P3	não utilizado

Dimensões



Dados técnicos

Dados gerais

Função do elemento de comutação	Contacto de trabalho/contacto de ruptura programável
Intervalo de comutação	s_n 15 mm
Montagem	nivelado
Polaridade de saída	Interface-AS
Intervalo seguro de comutação	s_a 0 ... 12,15 mm
Factor de redução r_{AI}	0,4
Factor de redução r_{Cu}	0,4
Factor de redução $r_{1,4305}$	0,7
Factor de redução r_{Ms}	0,5
Tipo Slave	Slave A/B
Especificação da interface AS	V3.0
Especificação necessária do master	\geq V2.1

Dados característicos

Tensão de funcionamento	U_B	26,5 ... 31,9 V através do sistema bus interface AS
Frequência de comutação	f	0 ... 200 Hz
Histerese	H	1 ... 15 tipo 5 %
Protecção contra as inversões da polaridade		protecção contra polaridade inversa
Corrente reactiva	I_0	\leq 25 mA
Indicação do estado de comutação		Dual-LED, amarelo
Indicação do estado de erro		Dual-LED, vermelho

Características da segurança funcional

MTTF _d	1700 a
Vida útil (T_M)	20 a
Grau de cobertura do diagnóstico (GCD)	0 %

Condições ambiente

Temperatura ambiente	-25 ... 70 °C (-13 ... 158 °F)
Temperatura de armazenamento	-40 ... 85 °C (-40 ... 185 °F)

Dados mecânicos

Tipo de saída	Conector do aparelho M12 x 1, 4 pinos
Material da caixa	Latão, niquelado
Superfície frontal	PBT
Tipo de protecção	IP67

Conformidade de directivas e normas

Conformidade com as normas

Normas	EN 60947-5-2:2007 IEC 60947-5-2:2007 EN 50295:1999
--------	--

Autorizações certificados

Autorização UL	cULus Listed, General Purpose
Autorização CSA	cCSAus Listed, General Purpose
Autorização CCC	Produtos com tensão de operação máxima de \leq 36 não necessitam de aprovação, por este motivo não apresentam identificação CCC.

Indicações de programação

Endereço 00 pré-ajustado, alterável
via barramento-mestre ou
aparelhos de programação

Código IO	0
Código ID	A
Código ID1	7
Código ID2	E

Bit de dados

Função	Bit
D0	Estado de comutação
D1	-
D2	-
D3	-

Bit de parâmetro

Função	Bit
P0	Retardo de ligação / desligação activado* / desactivado
P1	Função do elemento de comutação Contacto de fecho*/abertura
P2	não utilizado
P3	não utilizado

*Ajuste Standard