



Opis zamówienia

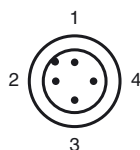
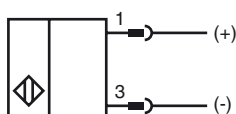
NBB15-30GM60-B3B-V1

AS-Interface

Opis zamówienia

- 15 mm zabudowany
- Cylindryczny
- Slave A/B z rozszerzoną możliwością adresowania dla max. 62 urządzeń slave
- Możliwość wyboru NO/NC
- Opóźnienie włączenia/wyłączenia (możliwość wyłączenia)

Przyłącze



Data publikacji: 2011-07-21 08:34 Data wydania: 2011-07-21 226336_pol.xml

Wskazówki dotyczące programowania

Adres 00 domyślny, z możliwością zmiany przez sterownik magistrali busmaster lub urządzenia programujące

IO-Code	0
ID-Code	A
ID1-Code	7
ID2-Code	E

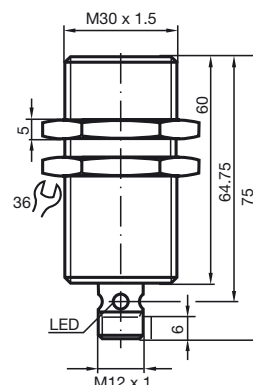
Bit danych

Bit	Funkcja
D0	Stan łączenia
D1	-
D2	-
D3	-

Bit parametru

Bit	Funkcja
P0	Opóźnienie wł./wyl. uruchomione* / wyłączone
P1	Działanie elementu przełączającego Zestyk zwrotny*/rozwierny
P2	Wolne
P3	Wolne

Wymiary



Dane techniczne

Dane ogólne

Funkcja elementów przełączających	Programowalne NO/NC
Nominalny zasięg działania	s_n 15 mm
Instalacja	zabudowany
Polaryzacja wyjściowa	AS-Interface
Zapewniony dystans działania	s_a 0 ... 12,15 mm
Współczynnik redukcji r_{AI}	0,4
Współczynnik redukcji r_{Cu}	0,4
Współczynnik redukcji $r_{1,4305}$	0,7
Współczynnik redukcji r_{Ms}	0,5
Typ slave	A/B-Slave
specyfikacja interfejsu AS-I	V3.0
Wymagana specyfikacja master	\geq V2.1

Parametry

Napięcie robocze	U_B	26,5 ... 31,9 V przez system AS-I
Częstotliwość przełączania	f	0 ... 200 Hz
histereza	H	1 ... 15 zwykle 5 %
Ochrona przed złą polaryzacją		ochrona przed odwrotną polaryzacją
Prąd jałowy	I_0	\leq 25 mA
Wskaźnik stanu przełączenia		Podwójna dioda, żółta
Wskaźnik stanu awaryjnego		Podwójna dioda, czerwona

Parametry bezpieczeństwa funkcjonalnego

MTTF _d	1700 a
Okres użytkowania (T_M)	20 a
Stożek pokrycia diagnostycznego (DC)	0 %

Warunki otoczenia

Temperatura otoczenia	-25 ... 70 °C (-13 ... 158 °F)
Temperatura składowania	-40 ... 85 °C (-40 ... 185 °F)

Dane mechaniczne

Schemat połączenia	Wtyczka przyrządowa M12 x 1, 4-stykowy
Materiał obudowy	Mosiądz, niklowany
Powierzchnia pomiarowa	PBT
Rodzaj ochrony	IP67

Zgodność norm i dyrektyw

Zgodność norm	
Normy	EN 60947-5-2:2007 IEC 60947-5-2:2007 EN 50295:1999

Zezwolenia i certyfikaty

Certyfikat UL	cULus Listed, General Purpose
Certyfikat CSA	cCSAus Listed, General Purpose
Certyfikat CCC	Produkty, dla których maksymalne napięcie robocze nie przekracza 36 V, nie wymagają certyfikacji, a zatem nie są opatrzone znakiem CCC.

Wskazówki dotyczące programowania

Adres 00 domyślny, z możliwością zmiany przez sterownik magistrali busmaster lub urządzenia programujące

IO-Code	0
ID-Code	A
ID1-Code	7
ID2-Code	E

Bit danych

Bit	Funkcja
D0	Stan łączenia
D1	-
D2	-
D3	-

Bit parametru

Bit	Funkcja
P0	Opóźnienie wł./wyl. uruchomione* / wyłączone
P1	Działanie elementu przełączającego Zestyk zwierny*/rozwierny
P2	Wolne
P3	Wolne

*Ustawienie standardowe