



Marque de commande

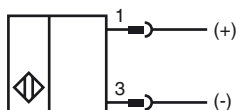
NBB15-30GM60-B3B-V1

AS-Interface

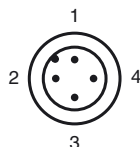
Caractéristiques

- 15 mm, noyable
- Cylindrique
- Esclave A/B avec possibilité d'extension d'adressage pour 62 esclaves en tout
- A fermeture/à ouverture, au choix
- Temporisation de mise en marche/arrêt (désactivable)

Connection



Pinout



Accessoires

BF 30

bride de fixation, 30 mm

EXG-30

bride de fixation pour montage rapide avec butée

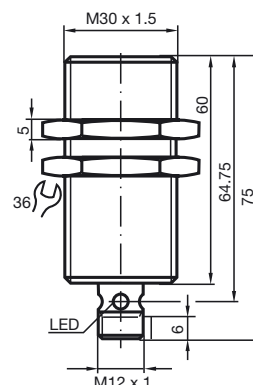
V1-G-BK0,3M-PUR-U-V1-G

Câble de connexion, M12 sur M12, câble PUR 4 pôles

V1-G-BK1M-PUR-U-V1-G

Câble de connexion, M12 sur M12, câble PUR 4 pôles

Dimensions



Caractéristiques techniques

Caractéristiques générales

Fonction de l'élément de commutation	Fermeture/ouverture progr.
Portée nominale	s_n 15 mm
Montage	noyable
Polarité de sortie	AS-Interface
Portée de travail	s_a 0 ... 12,15 mm
Facteur de réduction r_{Al}	0,4
Facteur de réduction r_{Cu}	0,4
Facteur de réduction $r_{1,4305}$	0,7
Facteur de réduction r_{Ms}	0,5
type esclave	Esclave A/B
Spécification AS-Interface	V3.0
spécification du maître nécessaire	$\geq V2.1$

Valeurs caractéristiques

Tension d'emploi	U_B	26,5 ... 31,9 V via système de bus AS-Interface
Fréquence de commutation	f	0 ... 200 Hz
Course différentielle	H	1 ... 15 typ. 5 %
Protection contre l'inversion de polarité		protégé
Consommation à vide	I_0	≤ 25 mA
Visualisation de l'état de commutation		LED double affichage, jaune
affichage d'état de panne		LED double affichage, rouge

Valeurs caractéristiques pour la sécurité fonctionnelle

MTTF _d	1700 a
Durée de mission (T _M)	20 a
Couverture du diagnostic (DC)	0 %

Conditions environnementales

Température ambiante	-25 ... 70 °C (-13 ... 158 °F)
Température de stockage	-40 ... 85 °C (-40 ... 185 °F)

Caractéristiques mécaniques

Type de raccordement	Connecteur M12 x 1 , 4 broches
Matériau du boîtier	laiton nickelé
Face sensible	PBT
Mode de protection	IP67

conformité de normes et de directives

Conformité aux normes	
Normes	EN 60947-5-2:2007 IEC 60947-5-2:2007 EN 50295:1999

Agréments et certificats

Agrément UL	cULus Listed, General Purpose
Homologation CSA	cCSAus Listed, General Purpose
agrément CCC	Les produits dont la tension de service est ≤ 36 V ne sont pas soumis à cette homologation et ne portent donc pas le marquage CCC.

Date de publication: 2011-07-21 08:34 Date d'édition: 2011-07-21 22:26:36_fra.xml

Remarques du programm

Adresse 00 prédéfini, modifié par bus maître ou appareils de programmation
 Code IO 0
 Code ID A
 Code ID1 7
 Code ID2 E

Bit de données

Bit	Fonction
D0	Etat commuté
D1	-
D2	-
D3	-

Bit de paramétrage

Bit	Fonction
P0	Temporisation mise en marche/arrêt activée*/désactivée
P1	Fonction d"élément de commutation contact à fermeture*/à ouverture
P2	non utilisé
P3	non utilisé

*Réglage standard

Remarques du programm

Adresse 00 prédéfini, modifié par bus maître ou appareils de programmation
 Code IO 0
 Code ID A
 Code ID1 7
 Code ID2 E

Bit de données

Bit	Fonction
D0	Etat commuté
D1	-
D2	-
D3	-

Bit de paramétrage

Bit	Fonction
P0	Temporisation mise en marche/arrêt activée*/désactivée
P1	Fonction d"élément de commutation contact à fermeture*/à ouverture
P2	non utilisé
P3	non utilisé

*Réglage standard

Date de publication: 2011-07-21 08:34 Date d'édition: 2011-07-21 22:6336_fra.xml