



## Objednávací název

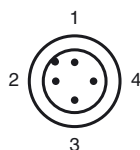
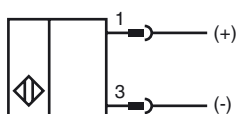
**NBB15-30GM60-B3B-V1**

Rozhraní AS

## Vlastnosti

- 15 mm, zápusťný
- Válcovitého tvaru
- A/B podřízené jednotky (Slave) s možností rozšířeného adresování pro až 62 podřízených jednotek (Slaves)
- Rozpínací/spínací kontakt volitelně
- Časová prodleva zapnutí/vypnutí (s možností odpojení)

## Připojení



### Programovací pokyny

Adresa 00	předem nastavená; změna možná prostřednictvím hlavní sběrnice nebo programovacích zařízení
Kód IO	0
Kód ID	A
Kód ID1	7
Kód ID2	E

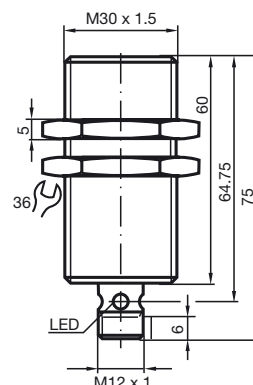
### Datový bit

Bit	Funkce
D0	Stav zapojení
D1	-
D2	-
D3	-

### Parametrický bit

Bit	Funkce
P0	Zpoždění zapínání/vypínání aktivováno*/deaktivováno
P1	Funkce spínacího členu pracovní*/

## Rozměry



## Technická data

### Všeobecné specifikace

Funkce spínacího prvku	Spínací/rozpínací kontakt, programovatelný
Spínací vzdálenost	$s_n$ 15 mm
Montáž	v jedné rovině
Polarita výstupu	Rozhraní AS
Pracovní rozsah	$s_a$ 0 ... 12,15 mm
Redukční součinitel $r_{Al}$	0,4
Redukční součinitel $r_{Cu}$	0,4
Redukční součinitel $r_{nerez\ ocel\ 1.4305}$	0,7
Redukční součinitel $r_{mosaz}$	0,5
Typ podřízené jednotky (Slave)	Slave A/B
Specifikace AS-Interface	V3.0
Nezbytná specifikace Master	$\geq V2.1$

### Charakteristické hodnoty

Provozní napětí	$U_B$ 26,5 ... 31,9 V po rozhraní AS systému sběrnice
Spínací frekvence	$f$ 0 ... 200 Hz
Hystereze	$H$ 1 ... 15 typ. 5 %
Ochrana proti přepólování	ochrana proti přepólování
Proud naprázdno	$I_0$ $\leq 25$ mA
Indikace stavu sepnutí	Dvojitá LED dioda, žlutá
Indikace chybového stavu	Dvojitá LED dioda, červená

### Parametry funkční bezpečnosti

MTTF <sub>d</sub>	1700 a
Doba provozu ( $T_M$ )	20 a
Stupeň diagnostického pokrytí (DC)	0 %

### Okolní podmínky

Teplota okolí	-25 ... 70 °C (-13 ... 158 °F)
Teplota při skladování	-40 ... 85 °C (-40 ... 185 °F)

### Mechanické specifikace

Typ připojení	Přístrojový konektor M12 x 1, 4 vývody
Materiál pouzdra	Mosaz, poniklovaná
Čelní plocha	Polybutyltereftalát
Třída ochrany	IP67

### Shoda s normami a směrnici

Soulad s normami	
Normy	EN 60947-5-2:2007 IEC 60947-5-2:2007 EN 50295:1999

### Schválení a certifikáty

Schválení UL	cULus Listed, General Purpose
Schválení CSA	cCSAus Listed, General Purpose
Schválení CCC	Pro výrobky s max. provozním napětím $\leq 36$ V není nutné povolení. Z tohoto důvodu nejsou opatřeny označením CCC.

**Programovací pokyny**

Adresa 00 předem nastavená; změna  
možná prostřednictvím hlavní  
sběrnice nebo programovacích  
zařízení

Kód IO 0  
Kód ID A  
Kód ID1 7  
Kód ID2 E

**Datový bit**

Bit	Funkce
D0	Stav zapojení
D1	-
D2	-
D3	-

**Parametrický bit**

Bit	Funkce
P0	Zpoždění zapínání/vypínání aktivováno*/deaktivováno
P1	Funkce spínacího členu pracovní*/ rozpínací dotek
P2	nepoužito
P3	nepoužito

\*Standardní nastavení