



## Referencia de pedido

### NCN3-F31-B3B-V1

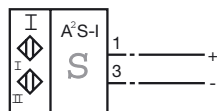
Indicador de retorno de válvulas y módulo de control p. válvulas

## Características

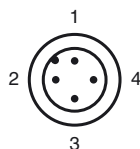
- Montaje directo en mandos estandarizados
- Rango de conmutación nominal 3 mm sobre objeto V2A
- Esclavo A/B con direccionamiento ampliado para hasta 62 esclavos
- Dirección de acción programable
- Tipo de protección IP67
- Control de la comunicación, desconectable

## Conexión

B3B-V1



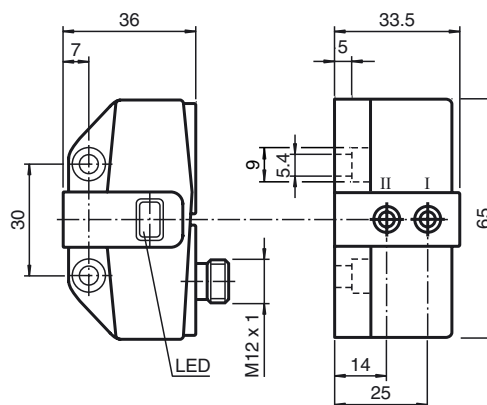
## Pinout



## Accesorios

- BT65A**  
Actuador para la serie F31
- BT65X**  
Actuador para la serie F31
- BT115A**  
Actuador para la serie F31
- BT115X**  
Actuador para la serie F31
- BT65B**  
Actuador para la serie F31
- BT115B**  
Actuador para la serie F31
- V1-W-2M-PUR**

## Dimensiones



## Datos técnicos

### Datos generales

Función del elemento de conmutación	programable
Distancia de conmutación de medición $s_n$	3 mm
Instalación	montaje enrasada
Polaridad de salida	AS-Interface
Distancia de conmutación asegurada $s_a$	0 ... 2,43 mm
Factor de reducción $r_{AI}$	0,5
Factor de reducción $r_{Cu}$	0,45
Factor de reducción $r_{1,4305}$	1
Factor de reducción $r_{S37}$	1,2
Tipo de esclavo	Esclavo A/B
Especificación AS-Interface	V3.0
Especificación Maestro necesaria	$\geq V2.1$

### Datos característicos

Tensión de trabajo	$U_B$	26,5 ... 31,9 V vía sistema Bus AS-i
Frecuencia de conmutación	$f$	0 ... 100 Hz
Corriente en vacío	$I_0$	$\leq 35$ mA

### Datos característicos de seguridad funcional

MTTF <sub>d</sub>	842 a
Duración de servicio ( $T_M$ )	20 a
Factor de cobertura de diagnóstico (DC)	0 %

### Elementos de indicación y manejo

LED PWR	Tensión AS-Interface; LED verde
LED IN	Estado de conmutación (Entrada); LED amarillo

### Datos eléctricos

Tensión nominal de trabajo	$U_e$	26,5 ... 31,6 V desde la interfaz AS
Medición de la corriente de trabajo	$I_e$	100 mA

### Condiciones ambientales

Temperatura ambiente	-25 ... 70 °C (-13 ... 158 °F)
----------------------	--------------------------------

### Datos mecánicos

Conexión (del sistema)	Conec. macho M12 x 1, 4 polos
Tipo de protección	IP67
Material	
Carcasa	PBT

### Conformidad con Normas y Directivas

Conformidad con estándar	
Compatibilidad electromagnética	EN 50295:1999-10
Estándar	EN 60947-5-2:2007 IEC 60947-5-2:2007

### Autorizaciones y Certificados

Autorización UL	cULus Listed, General Purpose
Homologación CSA	cCSAus Listed, General Purpose
Autorización CCC	Los productos cuya tensión de trabajo máx. $\leq 36$ V no llevan el marcado CCC, ya que no requieren aprobación.

**Indicaciones para la programación**

Dirección 00 preajustado, variable vía Maestro Bus o Unidad de programación  
 Código IO D  
 Código ID A  
 Código ID1 7  
 Código ID2 E

**Bit de datos**

Bit	Función
D0	no utilizado
D1	no utilizado
D2	Salida de conmutación Sensor 1 <sup>1)</sup> (0=amortiguado; 1=no amortiguado)
D3	Salida de conmutación Sensor 2 <sup>1)</sup> (0=amortiguado; 1=no amortiguado)

**Bit de parámetros**

Bit	Función
P0	Watchdog (0=activo; 1=activo)
P1	Función elemento de conmutación Sensor II <sup>2)</sup> (0=N.A.; 1= N.C.)
P2	Función elemento de conmutación Sensor I <sup>2)</sup> (0=N.A.; 1= N.C.)
P3	no utilizado

<sup>2)</sup> Válido para función N.C. (P2/P3=1; preajustado), con función N.A. (P2/P3=0) función inversal

<sup>4)</sup> Preajuste: N.C.

**Indicaciones para la programación**

Dirección 00 preajustado, variable vía Maestro Bus o Unidad de programación  
 Código IO D  
 Código ID A  
 Código ID1 7  
 Código ID2 E

**Bit de datos**

Bit	Función
D0	no utilizado
D1	no utilizado
D2	Salida de conmutación Sensor 1 <sup>1)</sup> (0=amortiguado; 1=no amortiguado)
D3	Salida de conmutación Sensor 2 <sup>1)</sup> (0=amortiguado; 1=no amortiguado)

**Bit de parámetros**

Bit	Función
P0	Watchdog (0=activo; 1=activo)
P1	Función elemento de conmutación Sensor II <sup>2)</sup> (0=N.A.; 1= N.C.)
P2	Función elemento de conmutación Sensor I <sup>2)</sup> (0=N.A.; 1= N.C.)
P3	no utilizado

<sup>2)</sup> Válido para función N.C. (P2/P3=1; preajustado), con función N.A. (P2/P3=0) función inversal

<sup>4)</sup> Preajuste: N.C.