



Opis zamówienia

NCN3-F31-B3B-V1

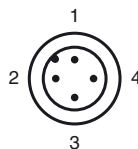
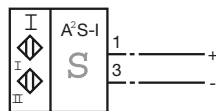
Kwitownik ustawień zaworu i element sterowniczy zaworu

Opis zamówienia

- Bezpośredni montaż do standardowych rozruszników
- Nominalny zakres działania 3 mm na V2A
- Slave A/B z rozszerzoną możliwością adresowania dla max. 62 urządzeń slave
- Możliwość zaprogramowania funkcji czujnika
- Stopień ochrony IP67
- Nadzór nad komunikacją, możliwość wyłączenia

Przylącze

B3B-V1



Wskazówki dotyczące programowania

Adres 00 domyślny, z możliwością zmiany przez sterownik magistrali lub urządzenia programujące

Kod IO D
Kod ID A
Kod ID1 7
Kod ID2 E

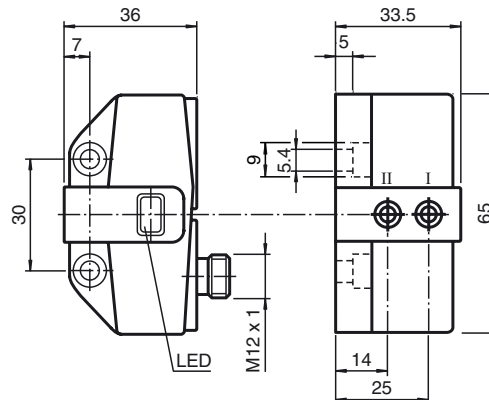
Bit danych

Bit Funkcja
D0 nieużywane
D1 nieużywane
D2 wyjście przelączające czujnika 1 1)
(0 = tłumione; 1 = nietłumione)
D3 wyjście przelączające czujnika 2 1)
(0 = tłumione; 1 = nietłumione)

Bit parametru

Bit Funkcja
P0 układ alarmowy (0 = nieaktywny;

Wymiary



Dane techniczne

Dane ogólne

Funkcja elementów przelączających	możliwość programowania
Nominalny zasięg działania s_n	3 mm
Instalacja	zabudowany
Polaryzacja wyjściowa	AS-Interface
Zapewniony dystans działania s_a	0 ... 2,43 mm
Współczynnik redukcyjny r_{Al}	0,5
Współczynnik redukcyjny r_{Cu}	0,45
Współczynnik redukcyjny $r_{1,4305}$	1
Współczynnik redukcyjny r_{St37}	1,2
Typ slave	A/B-Slave
specyfikacja interfejsu AS-I	V3.0
Wymagana specyfikacja master	≥ V2.1

Parametry

Napięcie robocze U_B	26,5 ... 31,9 V przez system AS-I
Częstotliwość przelączania f	0 ... 100 Hz
Prąd jałowy I_0	≤ 35 mA

Parametry bezpieczeństwa funkcjonalnego

MTTF _d	842 a
Okres użytkowania (T_M)	20 a
Stopień pokrycia diagnostycznego (DC)	0 %

Wskaźniki/elementy obsługi

LED PWR	Napięcie interfejsu AS; zielona dioda LED
Dioda IN	Stan przelączania (wejście); żółta dioda

Dane elektryczne

Znamionowe napięcie robocze U_e	26,5 ... 31,6 V z AS-Interface
Znamionowy prąd obciążenia I_e	100 mA

Warunki otoczenia

Temperatura otoczenia	-25 ... 70 °C (-13 ... 158 °F)
-----------------------	--------------------------------

Dane mechaniczne

Przylącze (system)	Złącze M12 x 1, 4-pinowe
Rodzaj ochrony	IP67
material	
Obudowa	PBT

Zgodność norm i dyrektyw

Zgodność norm	
zgodność elektromagnetyczna	EN 50295:1999-10
Normy	EN 60947-5-2:2007 IEC 60947-5-2:2007

Zezwolenia i certyfikaty

Certyfikat UL	cULus Listed, General Purpose
Certyfikat CSA	cCSAus Listed, General Purpose
Certyfikat CCC	Produkty, dla których maksymalne napięcie robocze nie przekracza 36 V, nie wymagają certyfikacji, a zatem nie są opatrzone znakiem CCC.

Wskazówki dotyczące programowania

Adres 00 domyślny, z możliwością zmiany przez sterownik magistrali lub urządzenia programujące

Kod IO D
Kod ID A
Kod ID1 7
Kod ID2 E

Bit danych

Bit Funkcja
D0 nieużywane
D1 nieużywane
D2 wyjście przełączające czujnika 1 ¹⁾
(0 = tłumione; 1 = nietłumione)
D3 wyjście przełączające czujnika 2 ¹⁾
(0 = tłumione; 1 = nietłumione)

Bit parametrów

Bit Funkcja
P0 układ alarmowy (0 = nieaktywny;
1 = aktywny)
P1 działanie elementu przełączającego
czujnika II ²⁾ (0 = N.O.; 1 = N.C.)
P2 działanie elementu przełączającego
czujnika I ²⁾ (0 = N.O.; 1 = N.C.)
P3 nieużywane

- 1) Obowiązuje dla funkcji N.O. (P2/P3 = 1; domyślnie), przy N.C. (P2/P3 = 0) działanie odwrotne
- 2) Ustawienie domyślne: zestyk rozwartny