



Objednávací název

NCN3-F31-B3B-V1

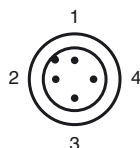
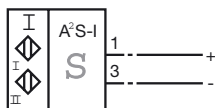
Zpětný hlásič polohy ventilů a stavební prvek ovládacího řízení ventilů

Vlastnosti

- **Přímá nastavbová montáž na normované pohony**
- **Jmenovitá spínací vzdálenost 3 mm na V2A-Target**
- **A/B podřízené jednotky (Slave) s možností rozšířeného adresování pro až 62 podřízených jednotek (Slaves)**
- **Směr působení programovatelný**
- **Stupeň krytí IP67**
- **Hlídaní a kontrola komunikace, s možností odpojení**

Připojení

B3B-V1



Datum vystavení: 2011-07-28 17:14 Datum vydání: 2011-07-28 226324_cze.xml

Pokyny pro programování

Adresa 00	přednastavená, měnitelná pomocí radiče sběrnice nebo programovacích přístrojů
Kód IO	D
Kód ID	A
Kód ID1	7
Kód ID2	E

Datový bit

Bit	Funkce
D0	nepoužívá se
D1	nepoužívá se
D2	Spínací výstup Snímač 1 ¹⁾ (0=tlumený; 1=netlumený)
D3	Spínací výstup Snímač 2 ¹⁾ (0=tlumený; 1=netlumený)

Bit parametru

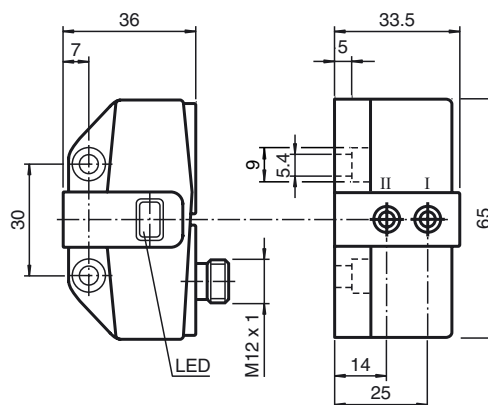
Bit	Funkce
P0	Hlídač (0=neaktivní; 1=aktivní)
P1	funkce spínacího prvku snímač II ²⁾ (0=pracovní; 1=rozpínací)
P2	funkce spínacího prvku snímač I ²⁾ (0=pracovní; 1=rozpínací)

Průměrné změny funkce spínacího prvku jsou vyhrazeny

Pepperl+Fuchs Group USA: +1 330 486 0001
www.pepperl-fuchs.com fa-info@us.pepperl-fuchs.com

¹⁾ Platí pro funkci rozpínacího kontaktu (P2/P3=1;

Rozměry



Technická data

Všeobecné specifikace

Funkce spínacího prvku	programovatelný
Spínací vzdálenost	s_n 3 mm
Montáž	nástavbová montáž je možná v jedné rovině
Polarita výstupu	Rozhraní AS
Pracovní rozsah	s_a 0 ... 2,43 mm
Redukční součinitel r_{Al}	0,5
Redukční součinitel r_{Cu}	0,45
Redukční součinitel $r_{nerez\ ocel\ 1.4305}$	1
Redukční součinitel $r_{ocel\ St37}$	1,2
Typ podřízené jednotky (Slave)	Slave A/B
Specifikace AS-Interface	V3.0
Nezbytná specifikace Master	$\geq V2.1$

Charakteristické hodnoty

Provozní napětí	U_B	26,5 ... 31,9 V po rozhraní AS systému sběrnice
Spínací frekvence	f	0 ... 100 Hz
Proud naprázdno	I_0	≤ 35 mA

Parametry funkční bezpečnosti

MTTF _d	842 a
Doba provozu (T_M)	20 a
Stupeň diagnostického pokrytí (DC)	0 %

Indikace/ovládací prvky

LED Napájení	Napětí rozhraní AS-Interface; Zelená dioda LED
LED dioda IN (vstup)	Spínací stav (vstup); LED dioda, žlutá

Elektrická data

Dimenzované provozní napětí	U_e	26,5 ... 31,6 V z rozhraní AS
Dimenzovaný provozní proud	I_e	100 mA

Okolní podmínky

Teplota okolí	-25 ... 70 °C (-13 ... 158 °F)
---------------	--------------------------------

Mechanické specifikace

Připojení (na straně systému)	přístrojová zástrčka M12 x 1, 4pólová
Třída ochrany	IP67
Materiál	
Kryt/skříň	Polybutyltereftalát

Shoda s normami a směrnici

Soulad s normami	
Elektromagnetická slučitelnost	EN 50295:1999-10
Normy	EN 60947-5-2:2007 IEC 60947-5-2:2007

Schválení a certifikáty

Schválení UL	cULus Listed, General Purpose
Schválení CSA	cCSAus Listed, General Purpose
Schválení CCC	Pro výrobky s max. provozním napětím ≤ 36 V není nutné povolení. Z tohoto důvodu nejsou opatřeny označením CCC.

Copyright Pepperl+Fuchs

Germany: +49 621 776-4411
fa-info@pepperl-fuchs.com

Singapore: +65 6779 9091

fa-info@sg.pepperl-fuchs.com

Pokyny pro programování

Adresa 00 přednastavená, měnitelná pomocí řadiče sběrnice nebo programovacích přístrojů
Kód IO D
Kód ID A
Kód ID1 7
Kód ID2 E

Datový bit

Bit	Funkce
D0	nepoužívá se
D1	nepoužívá se
D2	Spínací výstup Snímač 1 ¹⁾ (0=tlumený; 1=netlumený)
D3	Spínací výstup Snímač 2 ¹⁾ (0=tlumený; 1=netlumený)

Bit parametru

Bit	Funkce
P0	Hlídač (0=neaktivní; 1=aktivní)
P1	funkce spínacího prvku snímač II ²⁾ (0=pracovní; 1=rozpínací)
P2	funkce spínacího prvku snímač I ²⁾ (0=pracovní; 1=rozpínací)
P3	nepoužívá se

¹⁾ Platí pro funkci rozpínacího kontaktu (P2/P3=1; přednastavený), u funkce spínacího kontaktu (P2/P3=0) opačné chování

²⁾ Přednastavení: rozpínací kontakt