



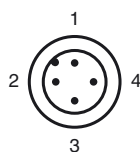
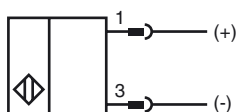
Objednávací název

NBB20-L2-B3-V1

Vlastnosti

- Základní řada
- 20 mm v jedné rovině
- Rozpinací/spinací kontakt volitelně
- Hlavice snímače přemístitelná a otočná
- Hlídaní a kontrola oscilátoru
- Časová prodleva zapnutí/vypnutí (s možností odpojení)

Připojení



Pokyny pro programátora

Adresa 00 přednastaveno, lze změnit busmasterem (hlavní sběrnici) nebo programovacími přístroji

Kód IO 1
Kód ID 1
Kód ID1 F
Kód ID2 F

Datový bit

Bit	Funkce
D0	Stav sepnutí ¹⁾ (0 = bez tlumení; 1 = s tlumením)
D1	nepoužito
D2	Kontrola oscilátoru (0 = vadný oscilátor; 1 = normální provoz)
D3	nepoužito

Bit parametru

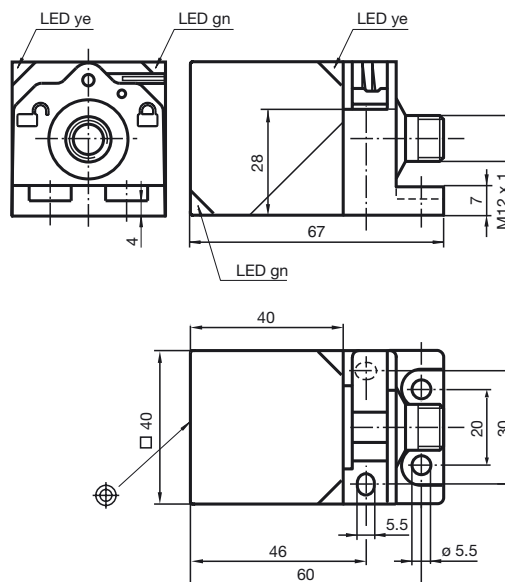
Bit	Funkce
P0	Prodleva zapnutí / vypnutí aktivována* / deaktivována
P1	Funkce spínacího prvku ²⁾

Průměřené změny na základě průběhů kroků jsou vyhrazeny

Pepperl+Fuchs Group = spínací kontakt +1 330 486 0001
www.pepperl-fuchs.com nebo použijte fa-info@us.pepperl-fuchs.com

P3 nepoužito

Rozměry



Technická data

Všeobecné specifikace

Funkce spínacího prvku	Spínací/rozpinací kontakt, programovatelný
Spínací vzdálenost	s_n 20 mm
Montáž	v jedné rovině
Polarita výstupu	Rozhraní AS
Pracovní rozsah	s_a 0 ... 16,2 mm
Redukční součinitel r_{Al}	0,33
Redukční součinitel r_{Cu}	0,31
Redukční součinitel $r_{nerez\ ocel\ 1.4305}$	0,74
Redukční součinitel r_{mosaz}	0,41
Typ podřízené jednotky (Slave)	Standardní slave
Specifikace AS-Interface	V2.1
Nezbytná specifikace Master	\geq V2.1

Charakteristické hodnoty

Provozní napětí	U_B 26,5 ... 31,9 V po rozhraní AS systému sběrnice
Spínací frekvence	f 0 ... 150 Hz
Hystereze	H typ. 5 %
Ochrana proti přepólování	ochrana proti přepólování
Proud naprázdno	I_0 \leq 40 mA
Indikace provozního napětí	LED dioda, zelená
Indikace stavu sepnutí	Dvojitá LED dioda, žlutá
Indikace chybového stavu	Dvojitá LED dioda, červená

Parametry funkční bezpečnosti

MTTF _d	1330 a
Doba provozu (T_M)	20 a
Stupeň diagnostického pokrytí (DC)	0 %

Okolní podmínky

Teplota okolí	-25 ... 70 °C (-13 ... 158 °F)
Teplota při skladování	-40 ... 85 °C (-40 ... 185 °F)

Mechanické specifikace

Typ připojení	Přístrojový konektor M12 x 1, 4 vývody
Materiál pouzdra	Polyamid
Čelní plocha	Polyamid
Třída ochrany	IP69K
Rozměry	130 g

Shoda s normami a směrnicemi

Soulad s normami	
Normy	EN 60947-5-2:2007 IEC 60947-5-2:2007

Schválení a certifikáty

Schválení UL	cULus Listed, General Purpose
Schválení CSA	cCSAus Listed, General Purpose
Schválení CCC	Pro výrobky s max. provozním napětím \leq 36 V není nutné povolení. Z tohoto důvodu nejsou opatřeny označením CCC.

Pokyny pro programátora

Adresa 00 přednastaveno, lze změnit
busmasterem (hlavní sběrnici)
nebo programovacími přístroji

Kód IO 1
Kód ID 1
Kód ID1 F
Kód ID2 F

Datový bit

Bit Funkce

D0 Stav sepnutí¹⁾
(0 = bez tlumení; 1 = s tlumením)

D1 nepoužito

D2 Kontrola oscilátoru
(0 = vadný oscilátor;
1 = normální provoz)

D3 nepoužito

Bit parametru

Bit Funkce

P0 Prodleva zapnutí / vypnutí
aktivována* / deaktivována

P1 Funkce spínacího prvku²⁾
(0 = rozpínací kontakt;
1 = spínací kontakt)

P2 nepoužito

P3 nepoužito

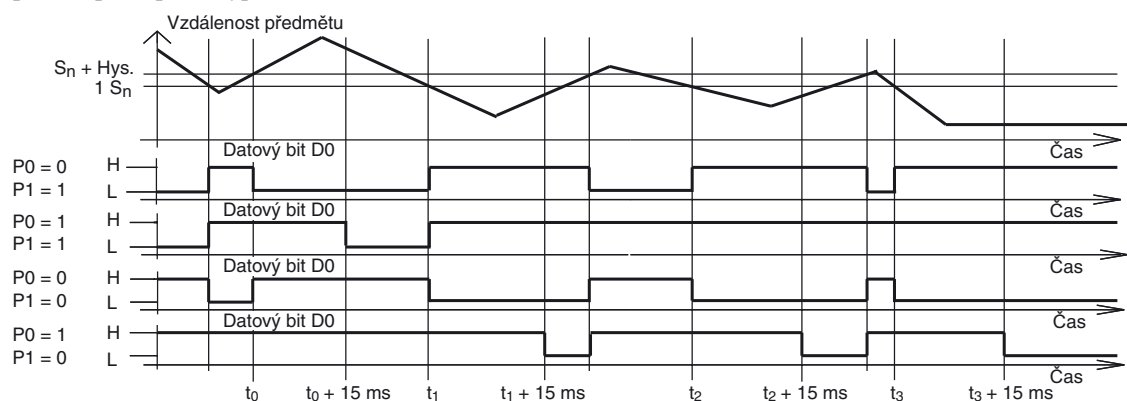
¹⁾ Platí pro funkci spínacího kontaktu (P1 = 1; přednastaveno),
u funkce rozpínacího kontaktu (P1 = 0) opačné chování

²⁾ Přednastavení: spínací kontakt

Údaje závislé na stavu provozu

Symptom	Zelená LED dioda (POWER)	Červená LED dioda (FAULT)	Datový bit D2
Normální provoz	zap	vyp	1
Vadný oscilátor	bliká	bliká	0
Žádná komunikace	vyp	zap	1

Zpoždění při zapnutí/vypnutí:



Předem je nastavené zpoždění při zapnutí/vypnutí zapnuto (P0=1). Zpoždění při zapnutí o 15 ms, když P0=1 a funkce spínacího kontaktu (P1=1). Zpoždění při vypnutí o 15 ms, když P0=1 a funkce rozpínacího kontaktu (P1=0).