



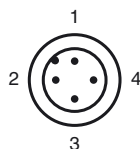
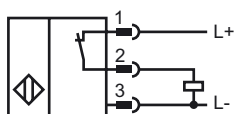
Codifica d'ordine

NBB15-30GM50-E3-V1-3G-3D

Caratteristiche

- Maggiore distanza di commutazione
- 10 mm allineato
- Omologazione ATEX per la zona 2 e la zona 22

Allacciamento



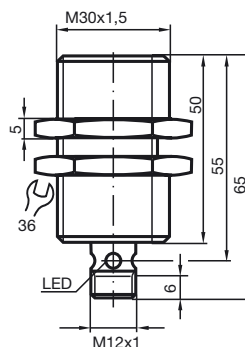
Colori dei conduttori secondo la EN 60947-5-2

1	BN
2	WH
3	BU
4	BK

Accessori

- BF 30**
Flangia di fissaggio, 30 mm
- EXG-30**
Staffa di montaggio rapido con arresto

Dimensioni



Dati tecnici

Dati generali	
Funzione di un elemento di commutazione	Contatto NCPNP
Distanza di comando misura	s_n 15 mm
Montaggio incorporato	incorporabile
Polarità d'uscita	DC
Distanza di comando sicura	s_a 0 ... 12,15 mm
Fattore di riduzione r_{Al}	0,3
Fattore di riduzione r_{Cu}	0,3
Fattore di riduzione $r_{1,4305}$	0,75

Dati specifici	
Tensione di esercizio	U_B 10 ... 30 V DC
Frequenza di commutazione	f 0 ... 200 Hz
Protezione da scambio di polarità	polarità protetta
Protezione da cortocircuito	a fasi
Caduta di tensione	U_d \leq 3 V
Corrente di esercizio	I_L 0 ... 200 mA
Corrente residua	I_r 0 ... 0,5 mA tipico 0,1 μ A a 25 °C
Corrente a vuoto	I_0 \leq 15 mA
Display stato elettrico	Foro multiplo-LED, giallo

Condizioni ambientali	
Temperatura ambiente	-25 ... 70 °C (-13 ... 158 °F)

Dati meccanici	
Tipo di collegamento	Connettore a spina M12 x 1 , 4 poli
Materiale della scatola	Ottone, nichelato
Superficie anteriore	PBT
Classe di protezione	IP67

Informazioni generali	
Uso en área Ex:	vedere le istruzioni per l'uso
Categoria	3G; 3D

Conformità alle norme e alle direttive	
Conformità alle norme	
Norme	EN 60947-5-2:2007 IEC 60947-5-2:2007

Omologazioni e certificati	
omologazione UL	cULus Listed, General Purpose
Omologazione CSA	cCSAus Listed, General Purpose
Omologazione CCC	I prodotti con tensione di esercizio \leq 36 V non sono soggetti al regime di autorizzazione e pertanto non sono provvisti di marcatura CCC.

Data di edizione: 2011-07-19 11:22 Data di stampare: 2011-07-19 22:5846_ita.xml

ATEX 3G (nA)

Istruzioni per l'uso

Impianti elettrici per luoghi con rischio di esplosione

Categoria di apparecchio 3G

Conformità alle direttive
Conformità alle norme

per l'utilizzo in luoghi con pericolo di esplosione di sostanze sotto forma di gas, vapore e nebbia
94/9/EG
EN 60079-0:2006, EN 60079-15:2005
Modo di protezione "n"
Limitazione dovuta alle condizioni menzionate qui di seguito
CE

Marcatura CE

Marcatura Ex
Informazioni generali

Ex II 3G Ex nA IIC T6 X
L'impianto deve essere fatto funzionare rispettando le indicazioni della scheda tecnica e di queste istruzioni per l'uso. I dati indicati nella scheda tecnica sono limitati in caso di condizioni particolari menzionate qui di seguito! Si deve fare attenzione alle condizioni particolari!

Installazione, messa in servizio
Manutenzione

Devono essere osservate le leggi, le direttive e le norme pertinenti all'utilizzo o all'applicazione prevista. Le macchine che vengono utilizzate in luoghi con pericolo di esplosione non devono essere modificate. Non sono possibili riparazioni di queste macchine.

Condizioni particolari

Corrente di carico massima I_L

La corrente di carico massima ammessa è limitata a valori corrispondenti alla seguente lista. Non sono ammessi correnti di carico superiori e cortocircuiti di carico.

Tensione di esercizio massima U_{Bmax}

La massima tensione di esercizio U_{Bmax} è limitata ai valori contenuti nella seguente lista, non sono ammesse tolleranze.

Temperatura ambiente massima consentita T_{Umax}

In corrispondenza della tensione massima di esercizio U_{Bmax} e di un reostato minimo R_v . I dati possono essere tratti dalla seguente lista.

- se $U_{Bmax}=30$ V, $I_L=200$ mA
- se $U_{Bmax}=30$ V, $I_L=100$ mA
- se $U_{Bmax}=30$ V, $I_L=50$ mA

- 54 °C (129,2 °F)
- 57 °C (134,6 °F)
- 58 °C (136,4 °F)

Connettore

Il connettore non deve essere scollegato quando è sotto tensione. Il rilevatore di prossimità è contrassegnato come segue: "ATTENZIONE - NON SCOLLEGARE DURANTE L'ALIMENTAZIONE". Quando il connettore è scollegato, è necessario evitare che le parti interne (vale a dire le parti non accessibili quando è collegato) si sporchino.

Protezione contro pericoli meccanici
Protezione contro la luce UV

il sensore non deve essere sottoposto ad **ALCUN** pericolo meccanico .
Il sensore e il cavo di collegamento devono essere protetti da raggi UV dannosi. Ciò può essere realizzato attraverso l'utilizzo di spazi interni.

Carica elettrostatica

Devono essere evitate cariche elettrostatiche di parti dell'involucro in metallo. Cariche elettrostatiche di parti dell'involucro in metallo pericolose possono essere evitate inserendo queste parti di involucro in metallo nell'equilibratura del potenziale.

ATEX 3D (tD)

Istruzioni per l'uso

Impianti elettrici per luoghi con rischio di esplosione**Categoria di apparecchio 3D**

Conformità alle direttive

Conformità alle norme

per l'utilizzo in luoghi con pericolo di esplosione di polvere infiammabile

94/9/EG

EN 61241-0:2006, EN 61241-1:2004

Protezione attraverso la custodia "tD"

Limitazione dovuta alle condizioni menzionate qui di seguito



Marcatura CE

Marcatura Ex

II 3D Ex tD A22 IP67 T80°C X

Informazioni generali

L'impianto deve essere fatto funzionare rispettando le indicazioni della scheda tecnica e di queste istruzioni per l'uso. La temperatura superficiale massima è stata determinata secondo la procedura A senza strato di polvere sull'impianto. I dati indicati nella scheda tecnica possono variare a seconda di quanto indicato nelle presenti istruzioni per l'uso! Devono essere osservate le condizioni particolari!

Installazione, messa in servizio

Devono essere osservate le leggi, le direttive e le norme pertinenti all'utilizzo o all'applicazione prevista.

Manutenzione

Le macchine che vengono utilizzate in luoghi con pericolo di esplosione non devono essere modificate.

Non sono possibili riparazioni di queste macchine.

Condizioni particolariCorrente di carico massima I_L

La massima corrente di carico ammessa è limitata ai valori contenuti nella seguente lista .

Non sono ammessi correnti di carico maggiori o cortocircuiti.

Tensione di esercizio massima U_{Bmax} La massima tensione di esercizio U_{Bmax} è limitata ai valori contenuti nella seguente lista, non sono ammesse tolleranze.Temperatura ambiente massima consentita T_{Umax} In corrispondenza della tensione massima di esercizio U_{Bmax} e di un reostato minimo R_v .

se $U_{Bmax}=30\text{ V}$, $I_L=200\text{ mA}$

54 °C (129,2 °F)

se $U_{Bmax}=30\text{ V}$, $I_L=100\text{ mA}$

57 °C (134,6 °F)

se $U_{Bmax}=30\text{ V}$, $I_L=50\text{ mA}$

58 °C (136,4 °F)

Connettore

Il connettore non deve essere scollegato quando è sotto tensione. Il rilevatore di prossimità è contrassegnato come segue: "ATTENZIONE - NON SCOLLEGARE DURANTE L'ALIMENTAZIONE". Quando il connettore è scollegato, è necessario evitare che le parti interne (vale a dire le parti non accessibili quando è collegato) si sporchino.

La connessione a spina può essere interrotta solamente attraverso un utensile. Ciò viene realizzato con l'utilizzo del dispositivo di bloccaggio V1-Clip (accessori di montaggio di Pepperl + Fuchs).

il sensore non deve essere sottoposto ad **ALCUN** pericolo meccanico .

Protezione contro pericoli meccanici

Protezione contro la luce UV

Il sensore e il cavo di collegamento devono essere protetti da raggi UV dannosi. Ciò può essere realizzato attraverso l'utilizzo di spazi interni.

Carica elettrostatica

Devono essere evitate cariche elettrostatiche di parti dell'involucro in metallo. Cariche elettrostatiche di parti dell'involucro in metallo pericolose possono essere evitate inserendo queste parti di involucro in metallo nell'equilibratura del potenziale. Devono essere evitate scariche a fascio scorrevole.