

Referencia de pedido

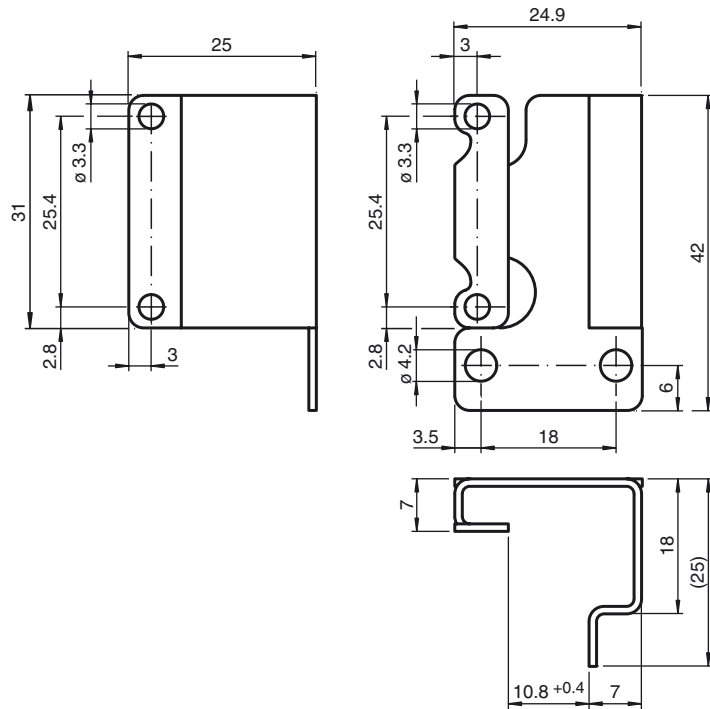
OMH-F10-ML100

Accesorios de montaje para sensores de la serie ML100

Características

- Adaptador para sensores de la serie ML100; para sustituir OBS6000-F10
- Posible alineación de ML100: recto y a la izquierda

Dimensiones



Datos técnicos

Datos mecánicos

Material	Laton, cincado
Masa	aprox. 20 g
Fijación	Material de fijación incluido

Serie adecuada

Serie	ML100
-------	-------