



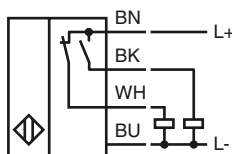
Objednávací název

NBB2-F29-A2-5M

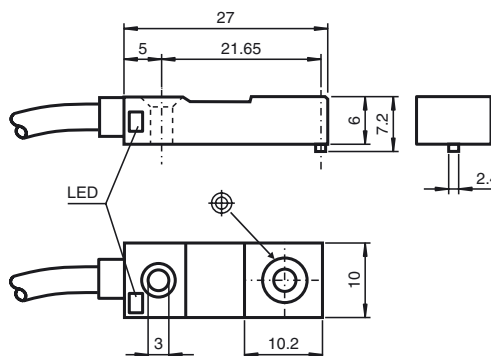
Vlastnosti

- 2 mm v jedné rovině
- čtyřvodičový DC

Připojení



Rozměry



Technická data

Všeobecné specifikace

| | |
|---|------------------------|
| Funkce spínacího prvku | PNPčlen nonekvivalence |
| Spínací vzdálenost | s_n 2 mm |
| Montáž | v jedné rovině |
| Polarita výstupu | stejnsměrné |
| Pracovní rozsah | s_a 0 ... 1,62 mm |
| Redukční součinitel r_{Al} | 0,4 |
| Redukční součinitel r_{Cu} | 0,3 |
| Redukční součinitel $r_{nerez ocel 1.4301}$ | 0,7 |

Charakteristické hodnoty

| | |
|---------------------------|---|
| Provozní napětí | U_B 4,75 ... 30 V stejnosměrné |
| Spínací frekvence | f 0 ... 1000 Hz |
| Hystereze | H typ. 5 % |
| Ochrana proti přepólování | ochrana proti přepólování |
| Ochrana proti zkratům | pulsní kontrola |
| Pokles napětí | U_d ≤ 2 V |
| Provozní proud | I_L 0 ... 100 mA |
| Zbytkový proud | I_r 0 ... 0,5 mA typ. 0,1 μ A při 25 °C |
| Proud naprázdno | I_0 ≤ 15 mA |
| Indikace stavu sepnutí | LED dioda, žlutá |

Parametry funkční bezpečnosti

| | |
|------------------------------------|--------|
| MTTF _d | 1680 a |
| Doba provozu (T_M) | 20 a |
| Stupeň diagnostického pokrytí (DC) | 0 % |

Okolní podmínky

| | |
|---------------|--------------------------------|
| Teplota okolí | -25 ... 70 °C (-13 ... 158 °F) |
|---------------|--------------------------------|

Mechanické specifikace

| | |
|--------------------|-----------------------------|
| Typ připojení | Kabel Polyvinylchlorid, 5 m |
| Průřez žíly vodiče | 0,14 mm ² |
| Materiál pouzdra | Ryton R4 |
| Čelní plocha | Ryton R4 |
| Třída ochrany | IP67 |

Shoda s normami a směrnici

| | |
|------------------|---|
| Soulad s normami | |
| Normy | EN 60947-5-2:2007 IEC 60947-5-2:2007 |

Schválení a certifikáty

| | |
|---------------|--|
| Schválení UL | cULus Listed, General Purpose |
| Schválení CSA | cCSAus Listed, General Purpose |
| Schválení CCC | Pro výrobky s max. provozním napětím ≤ 36 V není nutné povolení. Z tohoto důvodu nejsou opatřeny označením CCC. |