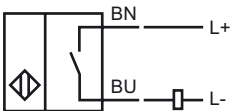
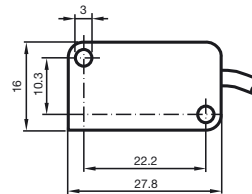
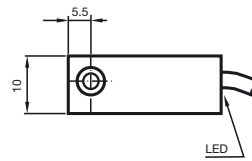


**Bestellbezeichnung**

NBB3-V3-Z4-Y222709

**Merkmale**

- Basisreihe
- 3 mm bündig

**Anschluss****Abmessungen****Technische Daten****Allgemeine Daten**

Schaltelementfunktion		DC	Schließer
Schaltabstand	$s_n$	3 mm	(ca. 3,5 mm at 85 °C)
Einbau			bündig
Ausgangspolarität		DC	
Gesicherter Schaltabstand	$s_a$	0 ... 2,4 mm	
Reduktionsfaktor $r_{AI}$		0,4	
Reduktionsfaktor $r_{Cu}$		0,3	
Reduktionsfaktor $r_{V2A}$		0,8	

**Kenndaten**

Betriebsspannung	$U_B$	5 ... 60 V
Schaltfrequenz	$f$	0 ... 2000 Hz
Hysterese	$H$	typ. 0,2 mm
Verpolschutz		verpolgeschützt
Kurzschlusschutz		nein
Spannungsfall	$U_d$	$\leq 5$ V
Betriebsstrom	$I_L$	4 ... 100 mA
kleinster Betriebsstrom	$I_m$	4 mA
Reststrom	$I_r$	0 ... 1 mA typ. 0,7 mA
Schaltzustandsanzeige		LED, gelb

**Grenzdaten**

Anzugsmoment Befestigungsschrauben	0,4 Nm
------------------------------------	--------

**Umgebungsbedingungen**

Umgebungstemperatur	-25 ... 85 °C (-13 ... 185 °F)
---------------------	--------------------------------

**Mechanische Daten**

Anschlussart	
Aderquerschnitt	0,14 mm <sup>2</sup>
Gehäusematerial	PBT
Stirnfläche	PBT
Schutzart	IP67

**Normen- und Richtlinienkonformität**

Normenkonformität	
Normen	EN 60947-5-2:2007 IEC 60947-5-2:2007