



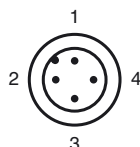
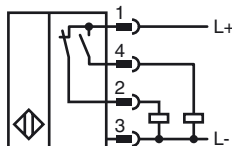
Код для заказа

NJ10-30GM50-A2-V1

Характеристики

- Корпус из высококачественной стали
- 10 мм, монтаж заподлицо

Подключение



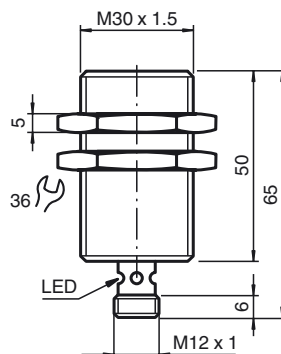
Проволока цвета в соответствии с EN 60947-5-2

1	BN
2	WH
3	BU
4	BK

Принадлежности

- BF 30
- EXG-30
- V1-G
- V1-W
- V1-G-2M-PUR
- V1-W-2M-PUR

Размеры



Технические данные

Общие данные

Функция переключающих элементов	Тип PNP двухсторонний контакт
Интервал переключений	s_n 10 мм
Монтаж	монтаж заподлицо
Выходная полярность	пост. ток
Гарантированный интервал переключений	0 ... 8,1 мм
Коэффициент восстановления	s_a 0,2
Коэффициент восстановления	r_{Al} 0,2
Коэффициент восстановления	r_{Cu} 0,15
Коэффициент восстановления	$r_{1,4301}$ 0,6

Параметры

Рабочее напряжение	U_B 10 ... 60 В
Частота переключений	f 0 ... 300 Гц
Гистерезис	H обычно 5 %
Защита от неправильной полярности подключения	защита от неправильной полярности подключения
Защита от короткого замыкания	тактирующий
Падение напряжения	U_d ≤ 3 В
Рабочий ток	I_L 0 ... 400 мА
Ток холостого хода	I_0 ≤ 15 мА
Индикация переключения	Многоканальный светодиод, сзади

Параметры функциональной безопасности

MTTF _d	1190 а
Срок использования (T _M)	20 а
Степень диагностического покрытия (DC)	0 %

Окружающие условия

Окружающая температура	-25 ... 70 °C (-13 ... 158 °F)
------------------------	--------------------------------

Механические данные

Тип подключения	Штекерный разъем прибора M12 x 1, 4-контактный
Материал корпуса	Высококачественная сталь 1.4305 / AISI 303
Торцевая поверхность	ПБТ
Тип защиты	IP67

Соответствие стандартам и директивам

Соответствие стандартам	
Стандарты	EN 60947-5-2:2007 IEC 60947-5-2:2007

Лицензии и сертификаты

Разрешение по нормам UL	cULus Listed, General Purpose
Разрешение CSA	cCSAus Listed, General Purpose

Дата публикации: 2013-01-08 12:07 Дата издания: 2013-01-08 222514_rus.xml