



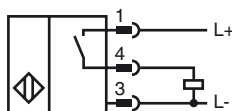
Referencia de pedido

NJ15-M1-E2-V1-Y222496

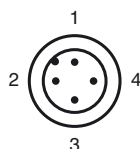
Características

- 15 mm no enrasado
- 3 hilos CC

Conexión



Pinout



Color del conductor según EN 60947-5-2

1	BN
2	WH
3	BU
4	BK

Accesorios

V1-G

Conector hembra para cables, M12, 4 polos, confeccionable

V1-W-2M-PUR

Conector hembra, M12, 4 polos, cable PUR

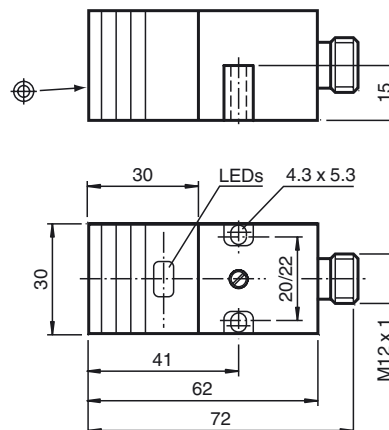
V1-G-2M-PUR

Conector hembra, M12, 4 polos, cable PUR

V1-W

Conector hembra para cables, M12, 4 polos, confeccionable

Dimensiones



Datos técnicos

Datos generales

Función del elemento de conmutación	PNP	N.A.
Distancia de conmutación de medición s_n	15 mm	
Instalación	no enrasado	
Polaridad de salida	CC	
Distancia de conmutación asegurada s_a	0 ... 12,15 mm	
Factor de reducción r_{AI}	0,39	
Factor de reducción r_{Cu}	0,36	
Factor de reducción $r_{1,4301}$	0,73	

Datos característicos

Tensión de trabajo U_B	10 ... 60 V CC
Frecuencia de conmutación f	0 ... 200 Hz
Histéresis H	tip. 5 %
Protección contra la inversión de polaridad	si
Protección contra cortocircuito	sincronizado
Caída de tensión U_d	$\leq 2,5$ V
Tensión nominal de aislamiento U_{BIS}	500 V
Corriente de trabajo I_L	0 ... 200 mA
Corriente en vacío I_0	≤ 14 mA
Display de tensión de trabajo	LED, verde
Indicación del estado de conmutación	LED, amarillo

Datos característicos de seguridad funcional

MTTF _d	1000 a
Duración de servicio (T_M)	20 a
Factor de cobertura de diagnóstico (DC)	0 %

Condiciones ambientales

Temperatura ambiente	-25 ... 70 °C (-13 ... 158 °F)
----------------------	--------------------------------

Datos mecánicos

Tipo de conexión	Conector M12 x 1, 4 polos
Material de la carcasa	PBT/metal RAL 7011
Superficie frontal	PBT
Tipo de protección	IP67

Conformidad con Normas y Directivas

Conformidad con estándar	
Estándar	EN 60947-5-2:2007 IEC 60947-5-2:2007