



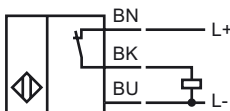
### Bestellbezeichnung

NBB2-F29-E3

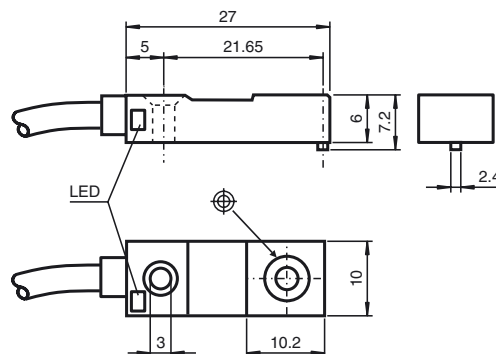
### Merkmale

- Basisreihe
- 2 mm bündig
- 3-Draht DC

### Anschluss



### Abmessungen



### Technische Daten

#### Allgemeine Daten

Schaltfunktion	PNP Öffner
Schaltabstand	$s_n$ 2 mm
Einbau	bündig
Ausgangspolarität	DC
Gesicherter Schaltabstand	$s_a$ 0 ... 1,62 mm
Reduktionsfaktor $r_{Al}$	0,2
Reduktionsfaktor $r_{Cu}$	0,15
Reduktionsfaktor $r_{V2A}$	0,7

#### Kenndaten

Betriebsspannung	$U_B$ 4,75 ... 30 V DC
Schaltfrequenz	$f$ 0 ... 1000 Hz
Hysteresis	$H$ typ. 5 %
Verpolschutz	verpolgeschützt
Kurzschlusschutz	taktend
Spannungsfall	$U_d$ $\leq$ 2 V
Betriebsstrom	$I_L$ 0 ... 100 mA
Reststrom	$I_r$ 0 ... 0,5 mA typ. 0,1 $\mu$ A bei 25 °C
Leerlaufstrom	$I_0$ $\leq$ 15 mA
Schaltzustandsanzeige	LED, gelb

#### Kenndaten funktionale Sicherheit

MTTF <sub>d</sub>	1680 a
Gebrauchsdauer ( $T_M$ )	20 a
Diagnosedeckungsgrad (DC)	0 %

#### Umgebungsbedingungen

Umgebungstemperatur	-25 ... 70 °C (-13 ... 158 °F)
---------------------	--------------------------------

#### Mechanische Daten

Anschlussart	Kabel PVC , 2 m
Aderquerschnitt	0,14 mm <sup>2</sup>
Gehäusematerial	Ryton R4
Stirnfläche	Ryton R4
Schutzart	IP67

#### Normen- und Richtlinienkonformität

Normenkonformität	
Normen	EN 60947-5-2:2007 IEC 60947-5-2:2007

#### Zulassungen und Zertifikate

UL-Zulassung	cULus Listed, General Purpose
CSA-Zulassung	cCSAus Listed, General Purpose
CCC-Zulassung	Produkte, deren max. Betriebsspannung $\leq$ 36 V ist, sind nicht zulassungspflichtig und daher nicht mit einer CCC-Kennzeichnung versehen.