



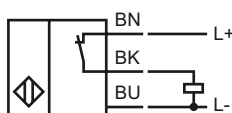
Marque de commande

NBB2-F29-E3

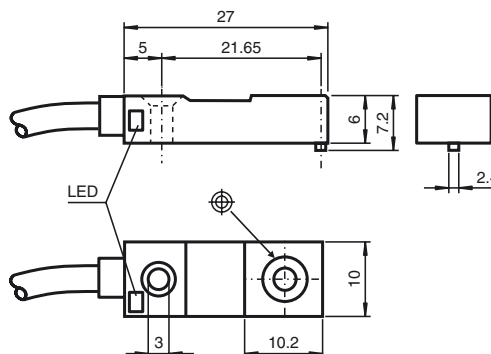
Caractéristiques

- Série de base
- 2 mm, noyable
- 3 fils courant continu

Connection



Dimensions



Caractéristiques techniques

Caractéristiques générales

Fonction de l'élément de commutation	PNP normalement fermé
Portée nominale	s_n 2 mm
Montage	noyable
Polarité de sortie	DC
Portée de travail	s_a 0 ... 1,62 mm
Facteur de réduction r_{AI}	0,2
Facteur de réduction r_{Cu}	0,15
Facteur de réduction r_{V2A}	0,7

Valeurs caractéristiques

Tension d'emploi	U_B	4,75 ... 30 V DC
Fréquence de commutation	f	0 ... 1000 Hz
Course différentielle	H	typ. 5 %
Protection contre l'inversion de polarité		protégé
Protection contre les courts-circuits		pulsé
Chute de tension	U_d	≤ 2 V
Courant d'emploi	I_L	0 ... 100 mA
Courant résiduel	I_r	0 ... 0,5 mA typ. 0,1 μ A pour 25 °C
Consommation à vide	I_0	≤ 15 mA
Visualisation de l'état de commutation		LED jaune

Valeurs caractéristiques pour la sécurité fonctionnelle

MTTF _d	1680 a
Durée de mission (T_M)	20 a
Couverture du diagnostic (DC)	0 %

Conditions environnementales

Température ambiante	-25 ... 70 °C (-13 ... 158 °F)
----------------------	--------------------------------

Caractéristiques mécaniques

Type de raccordement	câble PVC , 2 m
Section des fils	0,14 mm ²
Matériau du boîtier	Ryton R4
Face sensible	Ryton R4
Mode de protection	IP67

conformité de normes et de directives

Conformité aux normes	
Normes	EN 60947-5-2:2007 IEC 60947-5-2:2007

Agréments et certificats

Agrément UL	cULus Listed, General Purpose
Homologation CSA	cCSAus Listed, General Purpose
agrément CCC	Les produits dont la tension de service est ≤ 36 V ne sont pas soumis à cette homologation et ne portent donc pas le marquage CCC.

Date de publication: 2010-11-16 13:50 Date d'édition: 2010-11-24 22:2436_FRA.xml