



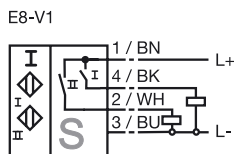
Codifica d'ordine

NBN3-F31-E8-V1-Y221640

Caratteristiche

- Montaggio diretto su motore standard
- Involucro stabile e compatto
- Regolazione fissa
- Elevata immunità EMC secondo EN50155 (VDE0115-200)
- Adatto per applicazioni su linea ferroviaria

Allacciamento



Accessori

V1-G

Presse per cavo non precablata

V1-W

Presse per cavo non precablata

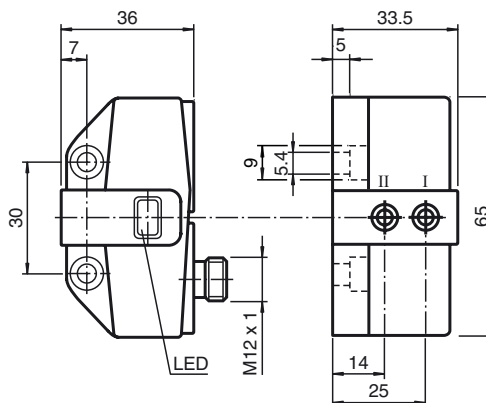
V1-G-2M-PUR

scatola connessione cavi, M12,a 4 poli, cavo PUR

V1-W-2M-PUR

scatola connessione cavi, M12,a 4 poli, cavo PUR

Dimensioni



Dati tecnici

Dati generali

Funzione di un elemento di commutazione		Contatto duale NOPNP
Distanza di comando misura	s_n	3 mm
Montaggio incorporato		incorporabile
Polarità d'uscita		DC
Distanza di comando sicura	s_a	0 ... 2,43 mm
Fattore di riduzione r_{AI}		0,5
Fattore di riduzione r_{Cu}		0,4
Fattore di riduzione r_{V2A}		1
Fattore di riduzione r_{SI37}		1,2

Dati specifici

Tensione di esercizio	U_B	10 ... 30 V
Frequenza di commutazione	f	0 ... 500 Hz
Isteresi	H	tipico 5 %
Protezione da scambio di polarità		Tutte le linee
Protezione da cortocircuito		a fasi
Caduta di tensione	U_d	≤ 3 V
Corrente di esercizio	I_L	0 ... 100 mA
Corrente residua	I_r	0 ... 0,5 mA tipico 0,1 μ A a 25 °C
Corrente a vuoto	I_0	≤ 25 mA
Indicatore della tensione di esercizio		LED, verde
Display stato elettrico		LED, giallo

Condizioni ambientali

Temperatura ambiente	-25 ... 70 °C (-13 ... 158 °F)
----------------------	--------------------------------

Dati meccanici

Collegamento (lato sistema)	Connettore a spina (M12 x 1), 4 poli
Materiale della scatola	PBT
Superficie anteriore	PBT
Classe di protezione	IP67

Conformità alle norme e alle direttive

Conformità alle norme	
Norme	EN 60947-5-2:2007 IEC 60947-5-2:2007 EN 50155 EN 50121-3-2

Data di edizione: 2011-01-21 09:44 Data di stampare: 2011-02-02 22:16:40_ITA.xml