



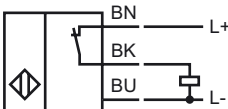
Bestellbezeichnung

NBN10-F33-E3-M

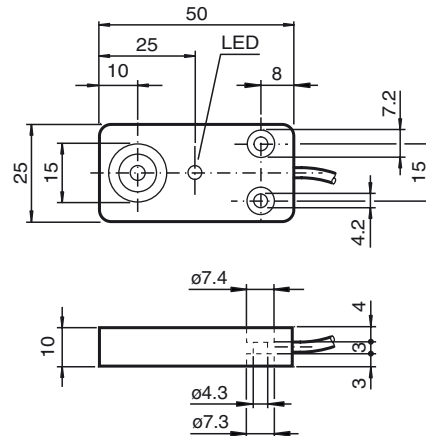
Merkmale

- Erweiterter Temperaturbereich -40 ... +85 °C
- e1-Typgenehmigung
- Erhöhter Schaltabstand
- Erhöhte Störfestigkeit 100 V/m

Anschluss



Abmessungen



Technische Daten

Allgemeine Daten

Schaltelementfunktion	PNP	Öffner
Schaltabstand	s_n	10 mm
Einbau		nicht bündig
Ausgangspolarität		DC
Gesicherter Schaltabstand	s_a	0 ... 8,1 mm
Reduktionsfaktor r_{Al}		0,3
Reduktionsfaktor r_{Cu}		0,2
Reduktionsfaktor r_{V2A} (1.4301)		0,6

Kenndaten

Betriebsspannung	U_B	5 ... 60 V
Schaltfrequenz	f	0 ... 200 Hz
Hysterese	H	typ. 5 %
Verpolschutz		verpolgeschützt
Kurzschlusschutz		taktend
Spannungsfall	U_d	≤ 2 V
Betriebsstrom	I_L	0 ... 200 mA
Reststrom	I_r	0 ... 0,1 mA
Leerlaufstrom	I_o	≤ 10 mA
Bereitschaftsverzug	t_v	≤ 80 ms
Schaltzustandsanzeige		LED gelb

Kenndaten funktionale Sicherheit

MTTF _d	1140 a
Gebrauchsdauer (T_M)	20 a
Diagnosedeckungsgrad (DC)	0 %

Umgebungsbedingungen

Umgebungstemperatur	-40 ... 85 °C (-40 ... 185 °F)
Lagertemperatur	-40 ... 85 °C (-40 ... 185 °F)

Mechanische Daten

Anschlussart	Kabel PUR , 2 m
Aderquerschnitt	0,5 mm ²
Gehäusematerial	PBT
Stirnfläche	PBT
Schutzart	IP67 / IP69K
Hinweis	Anzugsdrehmoment: 5 Nm

Normen- und Richtlinienkonformität

Normenkonformität	
Normen	EN 60947-5-2:2007 IEC 60947-5-2:2007

Zulassungen und Zertifikate

e1-Typgenehmigung	2006/28/EG
-------------------	------------



Installationshinweis

Störaussendung und Störfestigkeit nach
KFZ-Richtlinie 2006/28/EG
(e1 Typgenehmigung)
Störfestigkeit nach DIN ISO 11452-2: 100 V/m
Frequenzband 20 MHz bis 2 GHz

Table with 7 columns: Impuls, 1, 2a, 2b, 3a, 3b, 4, 5. Rows: Schärfegrad, Ausfallkriterium.

- EN 61000-4-2: CD: 8 kV / AD: 15 kV
Schärfegrad IV IV
EN 61000-4-3: 30 V/m (80...2500 MHz)
Schärfegrad IV
EN 61000-4-4: 2 kV
Schärfegrad: III
EN 61000-4-6: 10 V (0,01...80 MHz)
Schärfegrad III
EN 55011: Klasse A

Veröffentlichungsdatum: 2012-11-22 15:44 Ausgabedatum: 2012-11-22 220782_ger.xml