



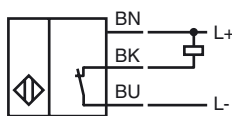
### Objednávací název

NBN10-F33-E1-M

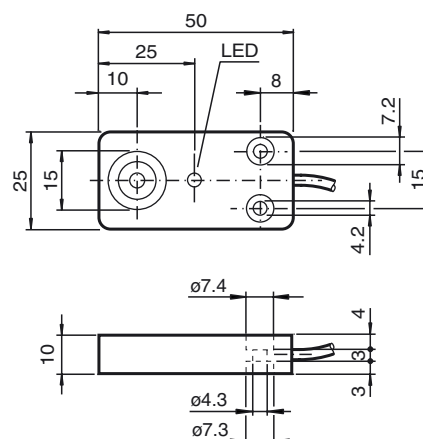
### Vlastnosti

- Rozšířený rozsah teplot -  $\uparrow 40 \uparrow$  až  $\uparrow 85 \uparrow$  °C
- Typová zkouška a schválení e1
- Zvýšená spínací vzdálenost
- Zvýšená odolnost proti rušení - 100  $\uparrow$  V/m

### Připojení



### Rozměry



### Technická data

#### Všeobecné specifikace

Funkce spínacího prvku		NPNrozpínací kontakt
Spínací vzdálenost	$s_n$	10 mm
Montáž		ne v jedné rovině
Polarita výstupu		stejnoseměrné
Pracovní rozsah	$s_a$	0 ... 8,1 mm
Redukční součinitel $r_{Al}$		0,3
Redukční součinitel $r_{Cu}$		0,2
Redukční součinitel $r_{nerez\ ocel\ 1.4301}$		0,6

#### Charakteristické hodnoty

Provozní napětí	$U_B$	5 ... 60 V
Spínací frekvence	$f$	0 ... 200 Hz
Hystereze	$H$	typ. 5 %
Ochrana proti přepólování		ochrana proti přepólování
Ochrana proti zkratu		pulsní kontrola
Pokles napětí	$U_d$	$\leq 2$ V
Provozní proud	$I_L$	0 ... 200 mA
Zbytkový proud	$I_r$	0 ... 0,1 mA
Proud naprázdno	$I_0$	$\leq 10$ mA
Prodleva připravenosti k provozu	$t_v$	$\leq 80$ ms
Indikace stavu sepnutí		LED dioda, žlutá

#### Parametry funkční bezpečnosti

MTTF <sub>d</sub>	1150 a
Doba provozu ( $T_M$ )	20 a
Stupeň diagnostického pokrytí (DC)	0 %

#### Okolní podmínky

Teplota okolí	-40 ... 85 °C (-40 ... 185 °F)
Teplota při skladování	-40 ... 85 °C (-40 ... 185 °F)

#### Mechanické specifikace

Typ připojení	Kabel PUR, 2 m
Průřez žily vodiče	0,5 mm <sup>2</sup>
Materiál pouzdra	Polybutyltereftalát
Čelní plocha	Polybutyltereftalát
Třída ochrany	IP67 / IP69K
Pokyn	utahovací moment: 5 Nm

#### Shoda s normami a směrnici

Soulad s normami	
Normy	EN 60947-5-2:2007 IEC 60947-5-2:2007

#### Schválení a certifikáty

Schválení typu e1	2006/28/EG
-------------------	------------

**Instalace Poznámka**

Rušivé vyzařování a odolnost proti rušení podle  
směrnice Komise 2006/28/ES pro automobilový  
průmysl  
(schválení typu)  
Odolnost proti rušení podle  
DIN ISO 11452-2: 100 V/m  
Kmitočtové pásmo 20 MHz a\_ 2 GHz

Rušivé proměnné šířící se po vedení podle  
ISO 7637-2:

Impulz	1	2a	2b	3a	3b	4	5
Zkušební úroveň	III	III	III	III	III	II	IV
Kritérium poruchy	C	A	C	A	A	A	C

EN 61000-4-2:	CD: 8 kV / AD: 15 kV
Zkušební úroveň	IV IV
EN 61000-4-3:	30 V/m (80...2500 MHz)
Zkušební úroveň	IV
EN 61000-4-4:	2 kV
Zkušební úroveň	III
EN 61000-4-6:	10 V (0,01...80 MHz)
Zkušební úroveň	III
EN 55011:	Třída A

Datum vystavení: 2012-11-22 15:44 Datum vydání: 2012-11-22 220780\_cze.xml