



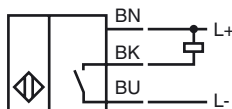
**Код для заказа**

NBN10-F33-E0-M

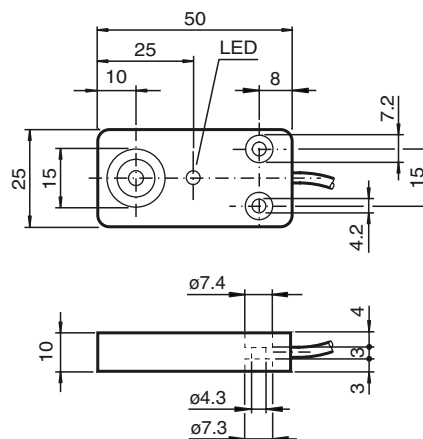
**Характеристики**

- 10 мм, монтаж не заподлицо
- Типовое разрешение e1
- Расширенный температурный диапазон -40 ... +85 °C
- Увеличенный интервал переключений
- Повышенная помехоустойчивость 100 В/м

**Подключение**



**Размеры**



**Технические данные**

**Общие данные**

Функция переключающих элементов	Тип NPN	Нормально-разомкнутый контакт
Интервал переключений	$s_n$	10 мм
Монтаж	монтаж не заподлицо	
Выходная полярность	пост. ток	
Гарантированный интервал переключений	$s_a$	0 ... 8,1 мм
Коэффициент восстановления	$r_{Al}$	0,3
Коэффициент восстановления	$r_{Cu}$	0,2
Коэффициент восстановления	$r_{1,4301}$	0,6

**Параметры**

Рабочее напряжение	$U_B$	5 ... 60 В пост. ток
Частота переключений	f	0 ... 200 Гц
Гистерезис	H	обычно 5 %
Защита от неправильной полярности подключения	защита от неправильной полярности подключения	
Защита от короткого замыкания	тактирующий	
Падение напряжения	$U_d$	$\leq 2$ В
Рабочий ток	$I_L$	0 ... 200 мА
Остаточный ток	$I_r$	0 ... 0,1 мА
Ток холостого хода	$I_0$	$\leq 10$ мА
Индикация переключения	светодиод, желтый	

**Параметры функциональной безопасности**

MTTF <sub>d</sub>	1150 a
Срок использования (T <sub>M</sub> )	20 a
Степень диагностического покрытия (DC)	0 %

**Окружающие условия**

Окружающая температура	-40 ... 85 °C (-40 ... 185 °F)
Температура хранения	-40 ... 85 °C (-40 ... 185 °F)

**Механические данные**

Тип подключения	Кабель Полиуретан , 2 м
Поперечное сечение проводника	0,5 мм <sup>2</sup>
Материал корпуса	ПБТ
Торцевая поверхность	ПБТ
Тип защиты	IP67, IP69k
Примечание	Момент затяжки: 5 Н·м

**Соответствие стандартам и директивам**

Соответствие стандартам	
Стандарты	EN 60947-5-2:2007 IEC 60947-5-2:2007

**Лицензии и сертификаты**

Допуск для типа e1	2006/28/EG
--------------------	------------

Дата публикации: 2012-06-15 08:06 Дата издания: 2012-06-15 220779\_rus.xml

Излучение помех и помехоустойчивость согласно директиве об автомобилях 2006/28/EC (сертификат типа изделия e1)  
 Помехоустойчивость по DIN ISO 11452-2: 100 В/м  
 Диапазон частот 20 МГц - 2 ГГц

Помехи, наведенные в проводке - согласно ISO 7637-2:  
 Импульс 1 2a 2b 3a 3b 4 5  
 Устойчивость к импульсным перенапряжениям III III III III III IV  
 Критерий отказа C A C A A A C

EN 61000-4-2: CD: 8 kV / AD: 15 kV  
 Устойчивость к импульсным перенапряжениям IV IV  
 EN 61000-4-3: 30 V/m (80...2500 МГц)  
 Устойчивость к импульсным перенапряжениям IV  
 EN 61000-4-4: 2 kV  
 Устойчивость к импульсным перенапряжениям III  
 EN 61000-4-6: 10 V (0,01...80 МГц)  
 Устойчивость к импульсным перенапряжениям III  
 EN 55011: Класс A