



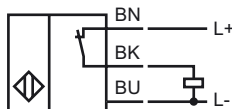
**Marque de commande**

NBB8-F33-E3-M

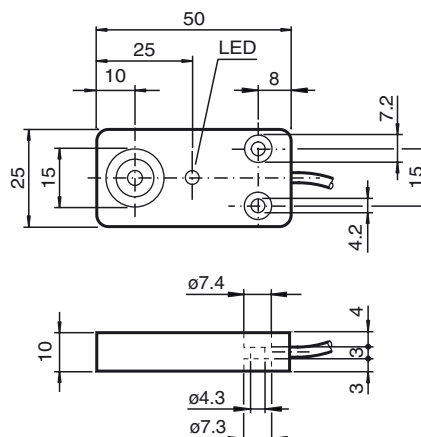
**Caractéristiques**

- Gamme de température étendue -40 ... +85 °C
- Homologation de type e1
- Portée augmentée
- Meilleure Immunité 100 V/m

**Connection**



**Dimensions**



**Caractéristiques techniques**

**Caractéristiques générales**

Fonction de l'élément de commutation	PNP à ouverture
Portée nominale	$s_n$ 8 mm
Montage	noyable
Polarité de sortie	DC
Portée de travail	$s_a$ 0 ... 6,48 mm
Facteur de réduction $r_{AI}$	0,3
Facteur de réduction $r_{Cu}$	0,2
Facteur de réduction $r_{1,4301}$	0,6

**Valeurs caractéristiques**

Tension d'emploi	$U_B$	5 ... 60 V
Fréquence de commutation	$f$	0 ... 350 Hz
Course différentielle	$H$	typ. 5 %
Protection contre l'inversion de polarité		protégé
Protection contre les courts-circuits		pulsé
Chute de tension	$U_d$	$\leq 2$ V
Courant d'emploi	$I_L$	0 ... 200 mA
Courant résiduel	$I_r$	0 ... 0,1 mA
Consommation à vide	$I_0$	$\leq 10$ mA
Retard à la disponibilité	$t_v$	$\leq 80$ ms
Visualisation de l'état de commutation		LED jaune

**Valeurs caractéristiques pour la sécurité fonctionnelle**

MTTF <sub>d</sub>	1140 a
Durée de mission ( $T_M$ )	20 a
Couverture du diagnostic (DC)	0 %

**Conditions environnementales**

Température ambiante	-40 ... 85 °C (-40 ... 185 °F)
Température de stockage	-40 ... 85 °C (-40 ... 185 °F)

**Caractéristiques mécaniques**

Type de raccordement	câble PUR , 2 m
Section des fils	0,5 mm <sup>2</sup>
Matériau du boîtier	PBT
Face sensible	PBT
Mode de protection	IP67 / IP69K
Remarque	Couple de serrage : 5 Nm

**conformité de normes et de directives**

Conformité aux normes	
Normes	EN 60947-5-2:2007 IEC 60947-5-2:2007

**Agréments et certificats**

Homologation de type e1	2006/28/EG
-------------------------	------------

Date de publication: 2012-11-22 15:20 Date d'édition: 2012-11-22 220778\_fra.xml



Note d'installation

Emission parasite et tenue aux parasites conformément à la directive 2006/28/CEE, engins mobiles (e1 réception par type) Tenue aux parasites conformément à DIN ISO 11452-2 : 100 V/m Bande de fréquences 20 MHz à 2 GHz

Grandeurs perturbatrices guidées en ligne conformément à ISO 7637-2 : Impulsion 1 2a 2b 3a 3b 4 5 Critère III III III III III III IV Critère de panne C A C A A A C

EN 61000-4-2: CD: 8 kV / AD: 15 kV Critère IV EN 61000-4-3: 30 V/m (80...2500 MHz) Critère IV EN 61000-4-4: 2 kV Critère: III EN 61000-4-6: 10 V (0,01...80 MHz) Critère III EN 55011: Classe de précision A

Date de publication: 2012-11-22 15:20 Date d'édition: 2012-11-22 220778\_fra.xml