



CE

e 1

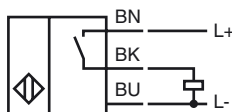
Referencia de pedido

NBB8-F33-E2-M

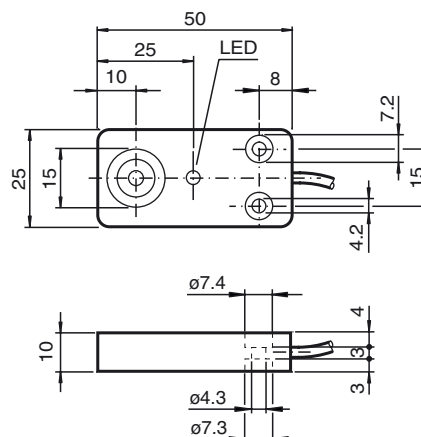
Características

- 8 mm enrasado
- Aprobación de tipo e1
- Rango de temperatura ampliado -40 ... +85 °C
- Rango de conmutación elevado
- Resistencia incrementada a la perturbación 100 V/m

Conexión



Dimensiones



Datos técnicos

Datos generales

Función del elemento de conmutación	PNP	N.A.
Distancia de conmutación de medición s_n	8 mm	
Instalación	enrasado	
Polaridad de salida	CC	
Distancia de conmutación asegurada s_a	0 ... 6,48 mm	
Factor de reducción r_{AI}	0,3	
Factor de reducción r_{Cu}	0,2	
Factor de reducción $r_{1,4301}$	0,6	

Datos característicos

Tensión de trabajo U_B	5 ... 60 V CC
Frecuencia de conmutación f	0 ... 350 Hz
Histéresis H	tip. 5 %
Protección contra la inversión de polaridad	protegido
Protección contra cortocircuito	sincronizado
Caída de tensión U_d	≤ 2 V
Corriente de trabajo I_L	0 ... 200 mA
Corriente residual I_r	0 ... 0,1 mA
Corriente en vacío I_0	≤ 10 mA
Retardo a la disponibilidad t_v	≤ 80 ms
Indicación del estado de conmutación	LED amarillo

Datos característicos de seguridad funcional

MTTF _d	1140 a
Duración de servicio (T_M)	20 a
Factor de cobertura de diagnóstico (DC)	0 %

Condiciones ambientales

Temperatura ambiente	-40 ... 85 °C (-40 ... 185 °F)
Temperatura de almacenaje	-40 ... 85 °C (-40 ... 185 °F)

Datos mecánicos

Tipo de conexión	Cable PUR, 2 m
Sección transversal	0,5 mm ²
Material de la carcasa	PBT
Superficie frontal	PBT
Tipo de protección	IP67 / IP69K
Nota	par de apriete: 5 Nm

Conformidad con Normas y Directivas

Conformidad con estándar	
Estándar	EN 60947-5-2:2007 IEC 60947-5-2:2007

Autorizaciones y Certificados

Aprobación de tipo el	2006/28/EG
-----------------------	------------

Nota de instalación

Emisión de interferencias y resistencia a las interferencias según directrices de vehículos 2006/28/CE (aprobación de tipo e1)
 Inmunidad a las interferencias según DIN ISO 11452-2: 100 V/m
 Banda de frecuencia 20 MHz hasta 2 GHz

Magnitud de interferencias conducidas por la instalación según ISO 7637-2:

Impulsos	1	2a	2b	3a	3b	4	5
Grado de intensidad	III	III	III	III	III	III	IV
Criterio de avería	C	A	C	A	A	A	C

EN 61000-4-2:	CD: 8 kV / AD: 15 kV
Grado de intensidad	IV IV
EN 61000-4-3:	30 V/m (80...2500 MHz)
Grado de intensidad	IV
EN 61000-4-4:	2 kV
Grado de intensidad:	III
EN 61000-4-6:	10 V (0,01...80 MHz)
Grado de intensidad	III
EN 55011:	Clase A

Fecha de publicación: 2012-08-29 11:02 Fecha de edición: 2012-08-29 220777_spa.xml