



e 1

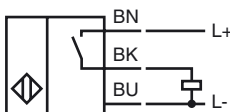
### Referencia de pedido

NBN12-18GM50-E2-M

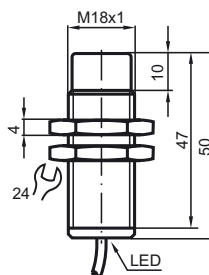
### Características

- Serie base
- 12 mm no enrasado
- Aprobación de tipo e1
- Rango de temperatura ampliado  
-40 ... +85 °C
- Resistencia incrementada a la perturbación 100 V/m

### Conexión



### Dimensiones



### Datos técnicos

#### Datos generales

Función del elemento de conmutación	PNP	N.A.
Distancia de conmutación de medición $s_n$	12 mm	
Instalación	no enrasado	
Polaridad de salida	CC	
Distancia de conmutación asegurada $s_a$	0 ... 9,72 mm	
Factor de reducción $r_{AI}$	0,45	
Factor de reducción $r_{Cu}$	0,4	
Factor de reducción $r_{1,4301}$	0,7	

#### Datos característicos

Tensión de trabajo	$U_B$	10 ... 60 V
Frecuencia de conmutación	$f$	0 ... 200 Hz
Histéresis	$H$	Tipo 5 %
Protección contra la inversión de polaridad		protegido
Protección contra cortocircuito		sincronizado
Caída de tensión	$U_d$	$\leq 2,5$ V
Corriente de trabajo	$I_L$	0 ... 200 mA
Corriente residual	$I_r$	0 ... 0,5 mA tip. 0,1 $\mu$ A a 25 °C
Corriente en vacío	$I_0$	$\leq 10$ mA
Indicación del estado de conmutación		LED, amarillo

#### Datos característicos de seguridad funcional

MTTF <sub>d</sub>	1520 a
Duración de servicio ( $T_M$ )	20 a
Factor de cobertura de diagnóstico (DC)	0 %

#### Condiciones ambientales

Temperatura ambiente	-40 ... 85 °C (-40 ... 185 °F)
----------------------	--------------------------------

#### Datos mecánicos

Tipo de conexión	Cable PUR
Sección transversal	3 x 0,75 mm <sup>2</sup>
Material de la carcasa	latón, niquelado
Superficie frontal	PBT
Tipo de protección	IP68 / IP69K

#### Conformidad con Normas y Directivas

Conformidad con estándar	
Estándar	EN 60947-5-2:2007 IEC 60947-5-2:2007

#### Autorizaciones y Certificados

Autorización CCC	Certificado por China Compulsory Certification (CCC)
Aprobación de tipo el	2004/104/CE

**Nota de instalación**

Emisión de interferencias y resistencia a las interferencias según directrices de vehículos 2006/28/CE (aprobación de tipo e1)  
 Inmunidad a las interferencias según DIN ISO 11452-2: 100 V/m  
 Banda de frecuencia 20 MHz hasta 2 GHz

Magnitud de interferencias conducidas por la instalación según ISO 7637-2:

Impulsos	1	2a	2b	3a	3b	4	5
Grado de intensidad	III	III	III	III	III	III	IV
Criterio de avería	C	A	C	A	A	A	C

EN 61000-4-2:	CD: 8 kV / AD: 15 kV
Grado de intensidad	IV IV
EN 61000-4-3:	30 V/m (80...2500 MHz)
Grado de intensidad	IV
EN 61000-4-4:	2 kV
Grado de intensidad:	III
EN 61000-4-6:	10 V (0,01...80 MHz)
Grado de intensidad	III
EN 55011:	Clase A

Fecha de publicación: 2012-05-23 13:25 Fecha de edición: 2012-05-23 219732\_spa.xml