



e 1

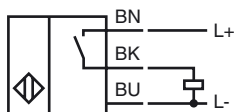
### Designação para encomenda

NBN12-18GM50-E2-M

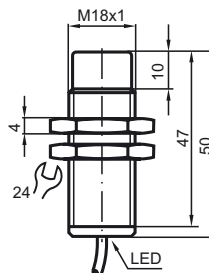
### Características

- Série base
- 12 mm não nivelado
- e1-Autorização do tipo
- Gama de temperaturas alargada -40 ... +85 °C
- Elevada imunidade a interferências 100 V/m

### Ligação



### Dimensões



### Dados técnicos

#### Dados gerais

Função do elemento de comutação	PNP	Contacto de trabalho
Intervalo de comutação	$s_n$	12 mm
Montagem		não nivelado
Polaridade de saída		DC
Intervalo seguro de comutação	$s_a$	0 ... 9,72 mm
Factor de redução $r_{AI}$		0,45
Factor de redução $r_{Cu}$		0,4
Factor de redução $r_{1,4301}$		0,7

#### Dados característicos

Tensão de funcionamento	$U_B$	10 ... 60 V
Frequência de comutação	$f$	0 ... 200 Hz
Histerese	$H$	Tipo 5 %
Protecção contra as inversões da polaridade		protecção contra polaridade inversa
Protecção contra curto-circuito		cíclico
Queda de tensão	$U_d$	$\leq 2,5$ V
Corrente de funcionamento	$I_L$	0 ... 200 mA
Corrente residual	$I_r$	0 ... 0,5 mA tipo 0,1 $\mu$ A com 25 °C
Corrente reactiva	$I_o$	$\leq 10$ mA
Indicação do estado de comutação		LED, amarelo

#### Características da segurança funcional

MTTF <sub>d</sub>	1520 a
Vida útil ( $T_M$ )	20 a
Grau de cobertura do diagnóstico (GCD)	0 %

#### Condições ambiente

Temperatura ambiente	-40 ... 85 °C (-40 ... 185 °F)
----------------------	--------------------------------

#### Dados mecânicos

Tipo de saída	Cabo PUR
Secção transversal do condutor	3 x 0,75 mm <sup>2</sup>
Material da caixa	Latão, niquelado
Superfície frotal	PBT
Tipo de protecção	IP68 / IP69K

#### Conformidade de directivas e normas

Conformidade com as normas	
Normas	EN 60947-5-2:2007 IEC 60947-5-2:2007

#### Autorizações certificados

Autorização CCC	Certificado pela China Compulsory Certification (CCC)
Homologação de tipo e1	2004/104/CE

**Instalação Nota**

Emissão de interferências e imunidade à interferências de acordo com a Directiva de veículos 2006/28/CE (Homologação de tipo e1)  
 Imunidade à interferências de acordo com DIN ISO 11452-2: 100 V/m  
 Banda de frequência de 20 MHz até 2 GHz

Grandezas de interferência nos condutores de acordo com ISO 7637-2:  
 Impulso            1 2a 2b 3a 3b 4 5  
 Grau de nitidez   III III III III III III IV  
 Critério de falha   C A C A A A C

EN 61000-4-2:      CD: 8 kV / AD: 15 kV  
                         Grau de nitidez IV            IV  
 EN 61000-4-3:    30 V/m (80...2500 MHz)  
                         Grau de nitidez IV  
 EN 61000-4-4:    2 kV  
                         Grau de nitidez: III  
 EN 61000-4-6:    10 V (0,01...80 MHz)  
                         Grau de nitidez III  
 EN 55011:        Classe A

Veröffentlichungsdatum: 2012-05-23 13:25    Ausgabedatum: 2012-05-23    219732\_por.xml