



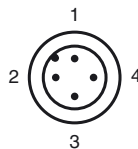
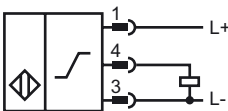
### Opis zamówienia

NBB5-18GM60-I-V1

### Opis zamówienia

- Indukcyjny czujnik analogowy
- Wyjście 4 mA ... 20 mA
- Montaż powierzchniowy

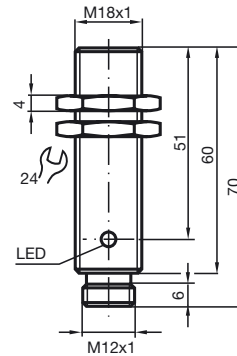
### Przylącze



Drut kolory wg EN 60947-5-2

1	BN
2	WH
3	BU
4	BK

### Wymiary



### Dane techniczne

#### Dane ogólne

Funkcja elementów przełączających	wyjście prądowe analogowe
Instalacja	zabudowany
Polaryzacja wyjściowa	DC
Zakres pomiaru	1 ... 5 mm

#### Parametry

Napięcie robocze	$U_B$	10 ... 30 V
Odtwarzalność		0 ... 20 $\mu$ m
Prąd jałowy	$I_0$	$\leq$ 12 mA

#### Wyjście analogowe

Rodzaj wyjścia	4 ... 20 mA
Nachylenie charakterystyki wyjścia	4 mA / mm
Błąd liniowości	$\leq \pm 4$ % wartości krańcowej
Rezystancja obciążenia	$\leq$ 1000 $\Omega$
Nachylenie charakterystyki prądu	
4 ... 20 mA	maks. 4,8 A/s
20 ... 4 mA	maks. 4,6 A/s
Czas regeneracji	1 ... 10 ms, typ. 5 ms
Tolerancja dokładności punktu zerowego	$\leq \pm 10$ % wartości krańcowej
Dryf temperaturowy	$\leq \pm 0,1$ %/K z wartości pomiaru
Napięcie robocze	$\leq$ 1 %
Resztkowe tętnienie prądu	$\pm$ 30 $\mu$ A

#### Warunki otoczenia

Temperatura otoczenia	-25 ... 70 °C (-13 ... 158 °F)
-----------------------	--------------------------------

#### Dane mechaniczne

Schemat połączenia	Wtyczka przyrządowa M12 x 1, 4-stykowy
Materiał obudowy	Mosiądz, niklowany
Powierzchnia pomiarowa	PBT
Rodzaj ochrony	IP67

#### Zgodność norm i dyrektyw

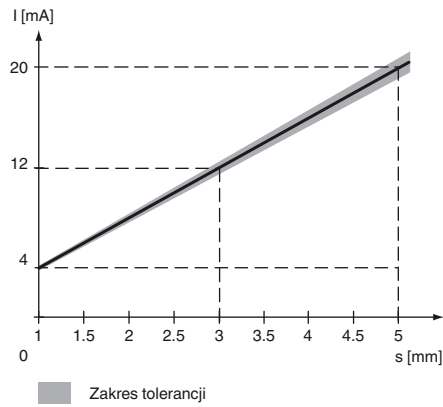
Zgodność norm	
Normy	EN 60947-5-2:2007 IEC 60947-5-2:2007 EN 60947-5-7:2003 IEC 60947-5-7:2003

#### Zezwolenia i certyfikaty

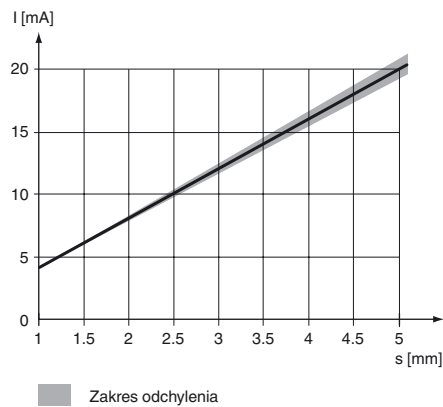
Certyfikat UL	cULus Listed, General Purpose
Certyfikat CSA	cCSAus Listed, General Purpose
Certyfikat CCC	Produkty, dla których maksymalne napięcie robocze nie przekracza 36 V, nie wymagają certyfikacji, a zatem nie są opatrzone znakiem CCC.

**Charakterystyki**

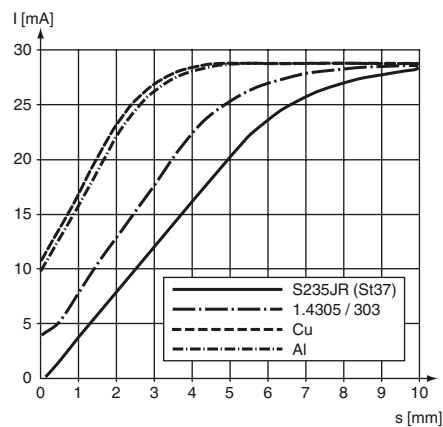
**Charakterystyka wyjścia**



**Odchylenie temperatury**



**Współczynnik redukcji**



Data publikacji: 2011-07-14 15:43 Data wydania: 2011-07-14 219079\_pol.xml