



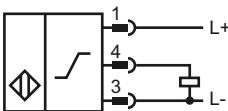
Bestellbezeichnung

NBB5-18GM60-I-V1

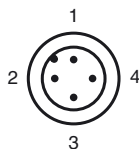
Merkmale

- Induktive Analoggeber
- Ausgang 4 mA ... 20 mA
- Bündig einbaubar

Anschluss



Pinbelegung



Aderfarben gemäß EN 60947-5-2

1	BN	(braun)
2	WH	(weiß)
3	BU	(blau)
4	BK	(schwarz)

Zubehör

BF 18

Befestigungsflansch, 18 mm

V1-G

Kabeldose, M12, 4-polig, konfektionierbar

V1-W

Kabeldose, M12, 4-polig, konfektionierbar

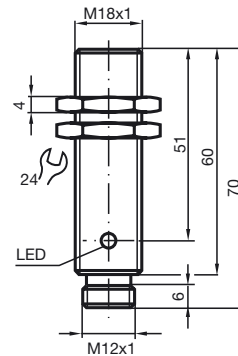
V1-G-2M-PUR

Kabeldose, M12, 4-polig, PUR-Kabel

V1-W-2M-PUR

Kabeldose, M12, 4-polig, PUR-Kabel

Abmessungen



Technische Daten

Allgemeine Daten

Schaltelementfunktion	Analog-Stromausgang
Einbau	bündig
Ausgangspolarität	DC
Messbereich	1 ... 5 mm

Kenndaten

Betriebsspannung	U_B	10 ... 30 V
Reproduzierbarkeit		0 ... 20 μ m
Leerlaufstrom	I_0	\leq 12 mA

Analogausgang

Ausgangstyp	4 ... 20 mA
Steilheit der Ausgangskennlinie	4 mA / mm
Linearitätsfehler	$\leq \pm 4$ % vom Endwert
Lastwiderstand	\leq 1000 Ω
Stromsteilheit	
4 ... 20 mA	max. 4,8 A/s
20 ... 4 mA	max. 4,6 A/s
Erholzeit	1 ... 10 ms, typ. 5 ms
Abgleichtoleranz Nullpunkt	$\leq \pm 10$ % vom Endwert
Temperaturdrift	$\leq \pm 0,1$ %/K vom Messwert
Betriebsspannungsdurchgriff	≤ 1 %
Restwelligkeit	± 30 μ A

Umgebungsbedingungen

Umgebungstemperatur	-25 ... 70 °C (-13 ... 158 °F)
---------------------	--------------------------------

Mechanische Daten

Anschlussart	Gerätestecker M12 x 1, 4-polig
Gehäusematerial	Messing, vernickelt
Stirnfläche	PBT
Schutzart	IP67

Normen- und Richtlinienkonformität

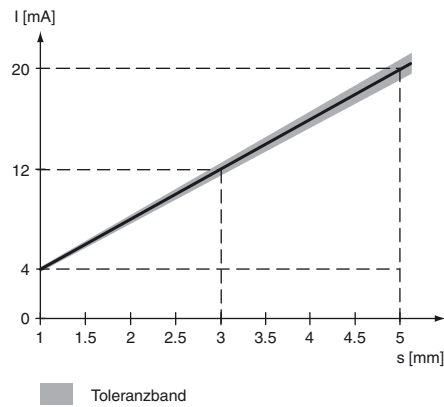
Normenkonformität	
Normen	EN 60947-5-2:2007 IEC 60947-5-2:2007 EN 60947-5-7:2003 IEC 60947-5-7:2003

Zulassungen und Zertifikate

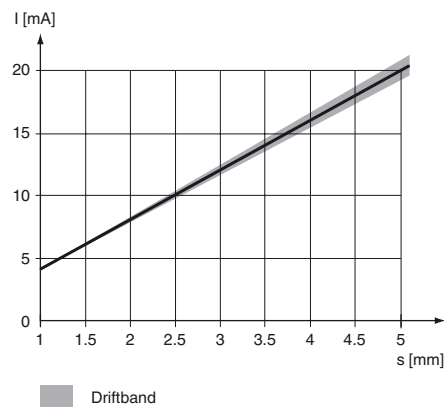
UL-Zulassung	cULus Listed, General Purpose
CSA-Zulassung	cCSAus Listed, General Purpose
CCC-Zulassung	Produkte, deren max. Betriebsspannung ≤ 36 V ist, sind nicht zulassungspflichtig und daher nicht mit einer CCC-Kennzeichnung versehen.

Kennlinien

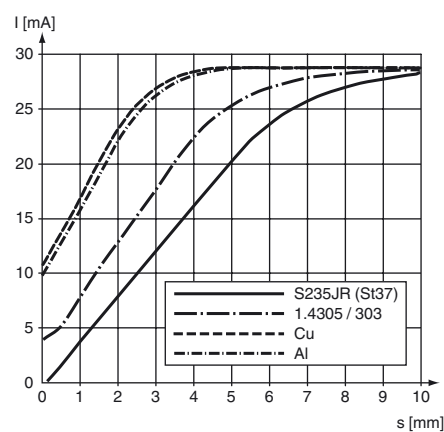
Ausgangskennlinie



Temperaturdrift



Reduktionsfaktor



Veröffentlichungsdatum: 2011-07-14 15:43 Ausgabedatum: 2011-07-14 219079_ger.xml