



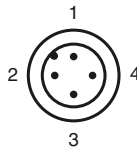
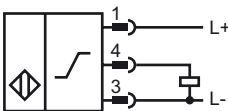
Objednávací název

NBB5-18GM60-I-V1

Vlastnosti

- Indukční analogový snímač
- Výstup 4 mA ... 20 mA
- lze namontovat v jedné rovině

Připojení



Wire barev dle EN 60947-5-2

1	BN
2	WH
3	BU
4	BK

Příslušenství

BF 18

Montážní příruba, 18 mm

V1-G

Kabelová zásuvka, M12, 4pólová, modulární

V1-W

Kabelová zásuvka, M12, 4pólová, modulární

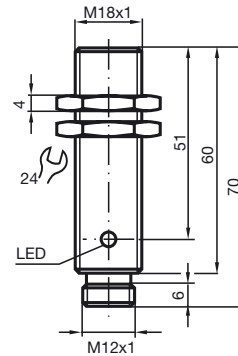
V1-G-2M-PUR

Kabelová zásuvka, M12, 4 vývody, kabel z PUR

V1-W-2M-PUR

Kabelová zásuvka, M12, 4 vývody, kabel z PUR

Rozměry



Technická data

Všeobecné specifikace

Funkce spínacího prvku	Analogový proudový výstup
Montáž	v jedné rovině
Polarita výstupu	stejnoseměrné
Měřicí rozsah	1 ... 5 mm

Charakteristické hodnoty

Provozní napětí	U_B	10 ... 30 V
Reprodukovatelnost		0 ... 20 μ m
Proud naprázdno	I_0	\leq 12 mA

Analogový výstup

Typ výstupu	4 ... 20 mA
Strmost výstupní charakteristiky	4 mA / mm
Chyba linearity	$\leq \pm 4$ % konečné hodnoty
Zatěžovací odpor	\leq 1000 Ω
Strmost proudu	
4 ... 20 mA	max. 4,8 A/s
20 ... 4 mA	max. 4,6 A/s
Časový interval	1 ... 10 ms, typ. 5 ms
Tolerance kompenzace nulového bodu	$\leq \pm 10$ % konečné hodnoty
Odchylka teploty	$\leq \pm 0,1$ %/K podle naměřené hodnoty
Průnik provozního napětí	\leq 1 %
Zbytkové zvlnění	\pm 30 μ A

Okolní podmínky

Teplota okolí	-25 ... 70 °C (-13 ... 158 °F)
---------------	--------------------------------

Mechanické specifikace

Typ připojení	Přístrojový konektor M12 x 1, 4 vývody
Materiál pouzdra	Mosaz, poniklovaná
Čelní plocha	Polybutyltereftalát
Třída ochrany	IP67

Shoda s normami a směrnici

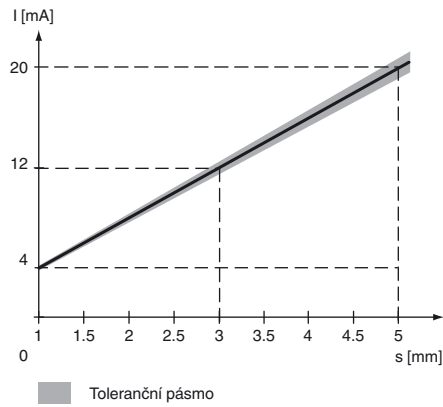
Soulad s normami	
Normy	EN 60947-5-2:2007 IEC 60947-5-2:2007 EN 60947-5-7:2003 IEC 60947-5-7:2003

Schválení a certifikáty

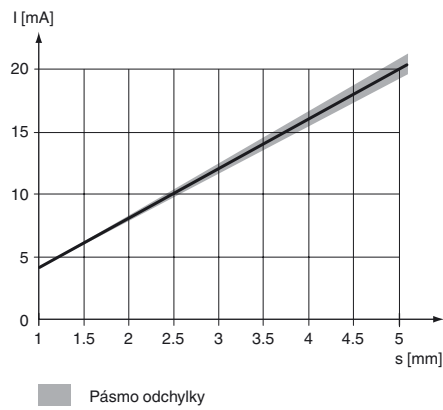
Schválení UL	cULus Listed, General Purpose
Schválení CSA	cCSAus Listed, General Purpose
Schválení CCC	Pro výrobky s max. provozním napětím \leq 36 V není nutné povolení. Z tohoto důvodu nejsou opatřeny označením CCC.

Charakteristický diagramy

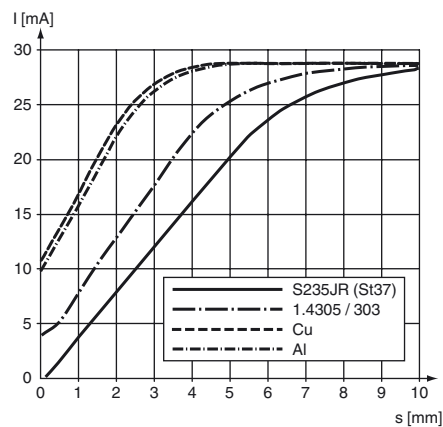
Výstupní charakteristika



Teplotní odchylka



Redukční faktor



Datum vystavení: 2011-07-14 15:43 Datum vydání: 2011-07-14 219079_cze.xml