



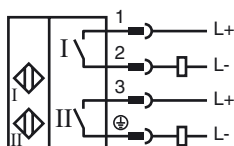
### Orderbenämning

NBN3-F31-Z8-V164-Y218849

### Kännetecken

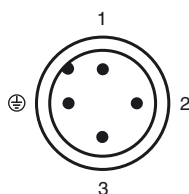
- Direkt påbyggnad på normdrivningar
- Kompakt och stabilt hus
- Fast justering
- Uppfyller EG:s maskindirektiv

### Anslutning

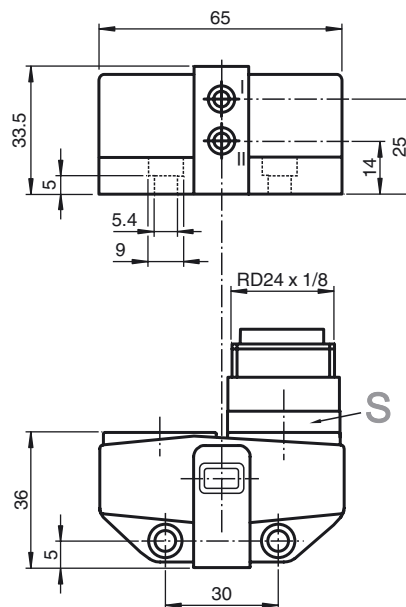


⚠ Kontaktstift  $\oplus$  används för anslutning av givare och får inte anslutas till stomme.

### Pinout



### Avmätning



### Tekniska data

#### Allmänna data

Utgångs funktion		Dual slutare
Känslavstånd	$s_n$	3 mm
Installation		i samma plan, uppbyggbar
Utgångs typ		DC
Garanterat känslavstånd	$s_a$	0 ... 2,43 mm
Reduktionsfaktor $r_{AI}$		0,5
Reduktionsfaktor $r_{Cu}$		0,4
Reduktionsfaktor $r_{V2A}$		1
Reduktionsfaktor $r_{St37}$		1,1

#### Specifikationer

Arbetsspänning	$U_B$	6 ... 60 V
Kopplingsfrekvens	$f$	0 ... 500 Hz
Hysteres	$H$	typ. 5 %
Polaritetsskydd		tolerat mot felaktig polning
Kortslutningsskydd		nej
Spänningsfall	$U_d$	$\leq 6$ V
Arbetsström	$I_L$	4 ... 100 mA
Läckström	$I_r$	0 ... 1 mA typ. 0,7 mA
Funktions indikering		LED, gul

#### Gränsdata

Åtdragningsmoment befästningsskruvar	0,4 Nm
--------------------------------------	--------

#### Omgivningsförhållande

Omgivningstemperatur	-25 ... 70 °C (-13 ... 158 °F)
----------------------	--------------------------------

#### Mekaniska data

Anslutnings typ	Kontakt Rd24 x 1/8, 4-polig
Kapslingsmaterial	PBT
Avkännings yta	PBT
Skyddsklass	IP67

#### Norm- och riktlinjekonformitet

Normkonformitet	
Normer	EN 60947-5-2:2007 IEC 60947-5-2:2007