



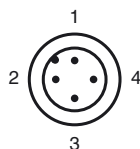
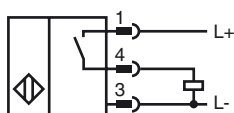
**Код для заказа**

NRB2-8GS40-E2-0,8M-V1

**Характеристики**

- 2 мм, монтаж заподлицо
- Понижающий коэффициент = 1
- Стойкий к магнитным воздействиям
- Корпус из высококачественной стали

**Подключение**



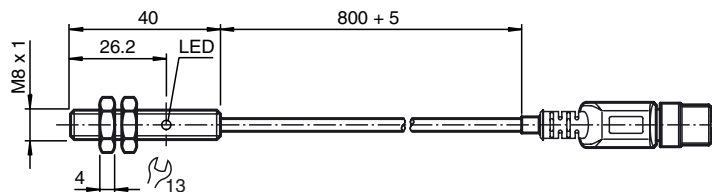
Проволока цвета в соответствии с EN 60947-5-2

1	BN
2	WH
3	BU
4	BK

**Принадлежности**

- BF 8
- V1-G
- V1-W
- V1-G-2M-PUR
- V1-W-2M-PUR

**Размеры**



**Технические данные**

**Общие данные**

Функция переключающих элементов	Тип PNP	Нормально-разомкнутый контакт
Интервал переключений	$s_n$	2 мм
Монтаж	монтаж заподлицо	
Выходная полярность	пост. ток	
Гарантированный интервал переключений	$s_a$	0 ... 1,62 мм
Коэффициент восстановления	$r_{Al}$	1
Коэффициент восстановления	$r_{Cu}$	1
Коэффициент восстановления	$r_{1,4305}$	1

**Параметры**

Рабочее напряжение	$U_B$	10 ... 30 В
Частота переключений	$f$	0 ... 1000 Гц
Гистерезис	$H$	обычно. 5 %
Защита от неправильной полярности подключения	защита от неправильной полярности подключения	
Защита от короткого замыкания	тактирующий	
Падение напряжения	$U_d$	$\leq 3$ В
Рабочий ток	$I_L$	0 ... 100 мА
Остаточный ток	$I_r$	0 ... 0,5 мА обычно. 0,1 мкА при 25 °C
Ток холостого хода	$I_0$	$\leq 15$ мА
Постоянное магнитное поле	$B$	200 мТ
Переменное магнитное поле	$B$	200 мТ
Индикация переключения	Светодиод желтый: боковой	

**Параметры функциональной безопасности**

MTTF <sub>d</sub>	970 a
Срок использования (T <sub>M</sub> )	20 a
Степень диагностического покрытия (DC)	0 %

**Окружающие условия**

Окружающая температура	-25 ... 70 °C (-13 ... 158 °F)
Температура хранения	-40 ... 85 °C (-40 ... 185 °F)

**Механические данные**

Тип подключения	Кабельный штекер M12 x 1, 4-контактный с Поливинилхлорид (ПВХ) Кабель, 800 мм Кабель по S-nomo-Norm E03.40.150.N
Материал корпуса	Высококачественная сталь 1.4305 / AISI 303
Торцевая поверхность	жидкокристаллический полимер
Тип защиты	IP67

**Соответствие стандартам и директивам**

Соответствие стандартам	Стандарты	EN 60947-5-2:2007 IEC 60947-5-2:2007
-------------------------	-----------	---

**Лицензии и сертификаты**

Разрешение по нормам UL	cULus Listed, General Purpose
Разрешение CSA	cCSAus Listed, General Purpose
Разрешение CCC	Для устройств с максимальным рабочим напряжением $\leq 36$ В не требуется допуск, поэтому для них не предусмотрен идентификатор CCC.

Дата публикации: 2011-08-02 13:34 Дата издания: 2011-08-02 217096\_rus.xml