



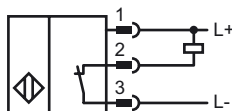
**Codifica d'ordine**

NBB5-F33-E1-Y215526

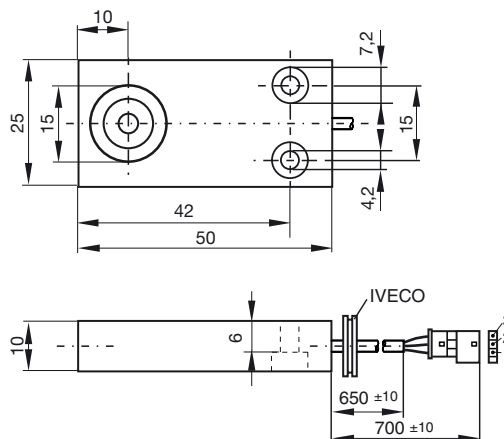
**Caratteristiche**

- Linea base
- 5 mm allineato

**Allacciamento**



**Dimensioni**



**Dati tecnici**

**Dati generali**

|   |                     |
|---|---------------------|
| Funzione di un elemento di commutazione | Contatto NCNP       |
| Distanza di comando misura              | $s_n$ 5 mm          |
| Montaggio incorporato                   | incorporabile       |
| Polarità d'uscita                       | DC                  |
| Distanza di comando sicura              | $s_a$ 0 ... 4,05 mm |
| Fattore di riduzione $r_{AI}$           | 0,3                 |
| Fattore di riduzione $r_{Cu}$           | 0,2                 |
| Fattore di riduzione $r_{V2A}$          | 0,6                 |

**Dati specifici**

|                                   |       |                                 |
|-----------------------------------|-------|---------------------------------|
| Tensione di esercizio             | $U_B$ | 10 ... 30 V                     |
| Frequenza di commutazione         | $f$   | 0 ... 500 Hz                    |
| Isteresi                          | $H$   | tipico 5 %                      |
| Protezione da scambio di polarità |       | polarità protetta               |
| Protezione da cortocircuito       |       | a fasi                          |
| Caduta di tensione                | $U_d$ | $\leq 3$ V                      |
| Corrente di esercizio             | $I_L$ | 0 ... 200 mA                    |
| Corrente residua                  | $I_r$ | 0 ... 0,5 mA tipico 0,1 $\mu$ A |
| Corrente a vuoto                  | $I_0$ | $\leq 15$ mA                    |

**Condizioni ambientali**

|                      |                                |
|----------------------|--------------------------------|
| Temperatura ambiente | -25 ... 70 °C (-13 ... 158 °F) |
|----------------------|--------------------------------|

**Dati meccanici**

|                         |  |
|-------------------------|--|
| Tipo di collegamento    | Scatola contatto crimp: 1-968700-1<br>Contatto crimp: 1-928918-1 |
| Sezione filo            | 0,34 mm <sup>2</sup>   |
| Materiale della scatola | PBT  |
| Superficie anteriore    | PBT  |
| Classe di protezione    | IP67   |

**Conformità alle norme e alle direttive**

|                       |   |
|-----------------------|---|
| Conformità alle norme |   |
| Norme                 | EN 60947-5-2:2007<br>IEC 60947-5-2:2007 |

**Omologazioni e certificati**

|                  |                                |
|------------------|--------------------------------|
| omologazione UL  | cULus Listed, General Purpose  |
| Omologazione CSA | cCSAus Listed, General Purpose |
| Omologazione e1  | 2006/28/EG                     |

Data di edizione: 2010-11-15 16:01 Data di stampare: 2010-11-15 215526\_ITA.xml