



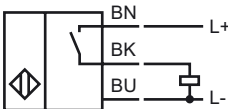
### Bestellbezeichnung

NBB5-18GK50-E2-15M

### Merkmale

- Mit erhöhter Dichtigkeit, Schutzart IP68 / IP69k

### Anschluss

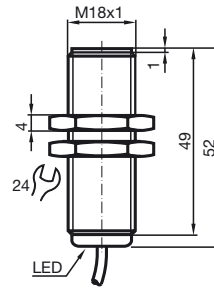


### Zubehör

#### BF 18

Befestigungsflansch, 18 mm

### Abmessungen



### Technische Daten

#### Allgemeine Daten

|                             |       |               |
|-----------------------------|-------|---------------|
| Schaltelementfunktion       | PNP   | Schließer     |
| Schaltabstand               | $s_n$ | 5 mm          |
| Einbau                      |       | bündig        |
| Ausgangspolarität           |       | DC            |
| Gesicherter Schaltabstand   | $s_a$ | 0 ... 4,05 mm |
| Reduktionsfaktor $r_{Al}$   |       | 0,3           |
| Reduktionsfaktor $r_{Cu}$   |       | 0,25          |
| Reduktionsfaktor $r_{V2A}$  |       | 0,7           |
| Reduktionsfaktor $r_{Si37}$ |       | 1             |

#### Kenndaten

|                       |       |   |
|-----------------------|-------|---|
| Betriebsspannung      | $U_B$ | 10 ... 30 V                             |
| Schaltfrequenz        | $f$   | 0 ... 1000 Hz                           |
| Verpolschutz          |       | verpolgeschützt                         |
| Kurzschlusschutz      |       | taktend                                 |
| Spannungsfall         | $U_d$ | $\leq 3$ V                              |
| Betriebsstrom         | $I_L$ | 0 ... 200 mA                            |
| Reststrom             | $I_r$ | 0 ... 0,5 mA typ. 0,1 $\mu$ A bei 25 °C |
| Leerlaufstrom         | $I_0$ | $\leq 15$ mA                            |
| Schaltzustandsanzeige |       | LED, gelb                               |

#### Umgebungsbedingungen

|                     |                                |
|---------------------|--------------------------------|
| Umgebungstemperatur | -25 ... 70 °C (-13 ... 158 °F) |
|---------------------|--------------------------------|

#### Mechanische Daten

|                 |                                     |
|-----------------|-------------------------------------|
| Anschlussart    | Kabel PVC, 15 m                     |
| Aderquerschnitt | 0,34 mm <sup>2</sup>                |
| Gehäusematerial | PBT                                 |
| Stirnfläche     | PBT                                 |
| Schutzart       | IP68 / IP69K                        |
| Hinweis         | Nur mitgelieferte Muttern verwenden |

#### Normen- und Richtlinienkonformität

|                   |   |
|-------------------|---|
| Normenkonformität |   |
| Normen            | EN 60947-5-2:2007<br>IEC 60947-5-2:2007 |

#### Zulassungen und Zertifikate

|               |   |
|---------------|---|
| UL-Zulassung  | cULus Listed, General Purpose   |
| CSA-Zulassung | cCSAus Listed, General Purpose  |
| CCC-Zulassung | Produkte, deren max. Betriebsspannung $\leq 36$ V ist, sind nicht zulassungspflichtig und daher nicht mit einer CCC-Kennzeichnung versehen. |