



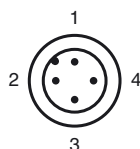
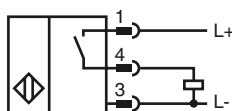
Код для заказа

NRB15-30GM50-E2-V1

Характеристики

- 15 мм, монтаж заподлицо
- Понижающий коэффициент = 1
- Стойкий к магнитным воздействиям

Подключение



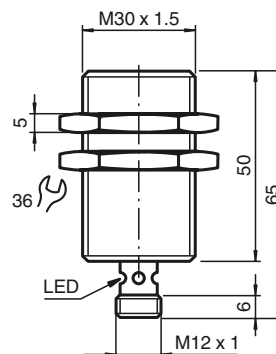
Проволока цвета в соответствии с EN 60947-5-2

1	BN
2	WH
3	BU
4	BK

Принадлежности

- BF 30
- V1-G
- V1-W
- V1-W-2M-PUR
- V1-G-2M-PUR

Размеры



Технические данные

Общие данные

Функция переключающих элементов	Тип PNP	Нормально-разомкнутый контакт
Интервал переключений	s_n	15 мм
Монтаж		монтаж заподлицо
Выходная полярность		пост. ток
Гарантированный интервал переключений	s_a	0 ... 12,15 мм
Коэффициент восстановления r_{Al}		1
Коэффициент восстановления r_{Cu}		1
Коэффициент восстановления $r_{1,4301}$		1
Понижающий коэффициент r_{SI37}		1

Параметры

Рабочее напряжение	U_B	10 ... 30 В пост. ток
Частота переключений	f	0 ... 350 Гц
Гистерезис	H	обычно. 5 %
Защита от неправильной полярности подключения		защита от неправильной полярности подключения
Защита от короткого замыкания		тактирующий
Падение напряжения	U_d	≤ 3 В
Рабочий ток	I_L	0 ... 200 мА
Остаточный ток	I_r	0 ... 0,5 мА обычно. 0,1 мкА при 25 °C
Ток холостого хода	I_0	≤ 15 мА
Постоянное магнитное поле	B	> 200 мТ
Переменное магнитное поле	B	> 200 мТ
Индикатор рабочего напряжения		светодиод, зеленый
Индикация переключения		Многоканальный светодиод, желтый

Параметры функциональной безопасности

MTTF _d		1343 а
Срок использования (T_M)		20 а
Степень диагностического покрытия (DC)		0 %

Окружающие условия

Окружающая температура		-25 ... 70 °C (-13 ... 158 °F)
Температура хранения		-40 ... 75 °C (-40 ... 167 °F)

Механические данные

Тип подключения		Штекерный разъем прибора M12 x 1, 4-контактный
Материал корпуса		Латунь, никелированная
Торцевая поверхность		Крастин (PBTB)
Тип защиты		IP67
Класс защиты		II

Соответствие стандартам и директивам

Соответствие стандартам		
Стандарты		EN 60947-5-2:2007 IEC 60947-5-2:2007

Лицензии и сертификаты

Класс защиты		II
Номинальное напряжение изоляции U_i		60 В
Номинальная импульсная прочность U_{imp}		800 В
Разрешение по нормам UL		cULus Listed, General Purpose
Разрешение CSA		cCSAus Listed, General Purpose
Разрешение CCC		Для устройств с максимальным рабочим напряжением ≤ 36 В не требуется допуск, поэтому для них не предусмотрен идентификатор CCC.

Дата публикации: 2012-04-03 11:10 Дата издания: 2012-04-03 213104_rus.xml