



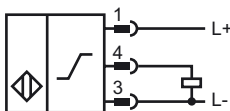
## Referencia de pedido

NBB5-18GM60-I3-V1

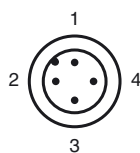
## Características

- Indicadores analógicos ind.
- Salida 0 mA ... 20 mA
- Montaje enrasado

## Conexión



## Pinout



Color del conductor según EN 60947-5-2

1	BN
2	WH
3	BU
4	BK

## Accesorios

### BF 18

Brida de fijación, 18 mm

### V1-G

Conector hembra para cables, M12, 4 polos, confeccionable

### V1-W

Conector hembra para cables, M12, 4 polos, confeccionable

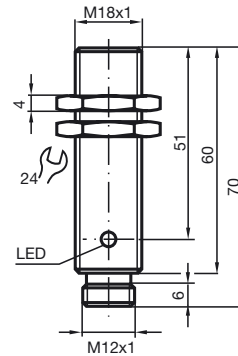
### V1-G-2M-PUR

Conector hembra, M12, 4 polos, cable PUR

### V1-W-2M-PUR

Conector hembra, M12, 4 polos, cable PUR

## Dimensiones



## Datos técnicos

### Datos generales

Función del elemento de conmutación	salida de corriente analógica
Instalación	enrasado
Polaridad de salida	CC
Rango de medición	1 ... 5 mm

### Datos característicos

Tensión de trabajo	$U_B$	10 ... 30 V
Reproducibilidad		0 ... 20 $\mu$ m
Corriente en vacío	$I_0$	$\leq$ 12 mA

### Salida analógica

Tipo de salida	0 ... 20 mA
Pendiente de la curva característica de salida	5 mA / mm
Error de linealidad	$\leq$ $\pm$ 4 % del valor final
Resistencia de carga	$\leq$ 1000 $\Omega$
Inclinación de la corriente	
0 ... 20 mA	máx. 4,8 A/s
20 ... 0 mA	máx. 4,6 A/s
Tiempo de desionización	1 ... 10 ms , tipo 5 ms
Tolerancia ajuste del punto cero	$\leq$ $\pm$ 10 % del valor final
Deriva de temperatura	$\leq$ $\pm$ 0,1 %/K del valor de medición
Pendiente de tensión de trabajo	$\leq$ 1 %
Rizado residual	$\pm$ 30 $\mu$ A

### Condiciones ambientales

Temperatura ambiente	-25 ... 70 °C (-13 ... 158 °F)
----------------------	--------------------------------

### Datos mecánicos

Tipo de conexión	Conector M12 x 1 , 4 polos
Material de la carcasa	latón, niquelado
Superficie frontal	PBT
Tipo de protección	IP67

### Conformidad con Normas y Directivas

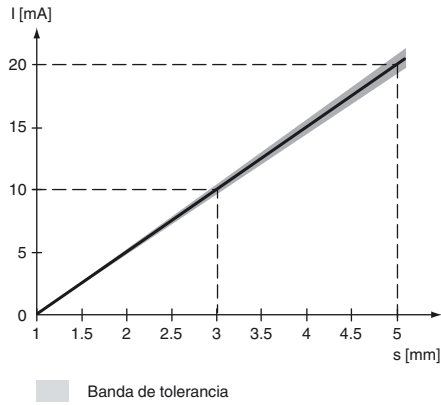
Conformidad con estándar	
Estándar	EN 60947-5-2:2007 IEC 60947-5-2:2007 EN 60947-5-7:2003 IEC 60947-5-7:2003

### Autorizaciones y Certificados

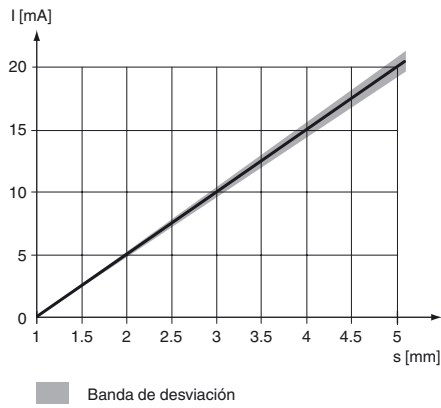
Autorización UL	cULus Listed, General Purpose
Homologación CSA	cCSAus Listed, General Purpose
Autorización CCC	Los productos cuya tensión de trabajo máx. $\leq$ 36 V no llevan el marcado CCC, ya que no requieren aprobación.

Curvas características

Curva característica de salida



Desviación de temperatura



Factor de reducción

