



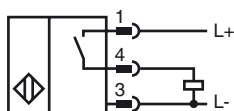
Marque de commande

NJ10-30GM50-E2-V1-3G-3D

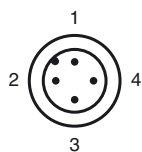
Caractéristiques

- 10 mm, noyable
- Agrément ATEX pour la zone 2 et la zone 22

Connection



Pinout



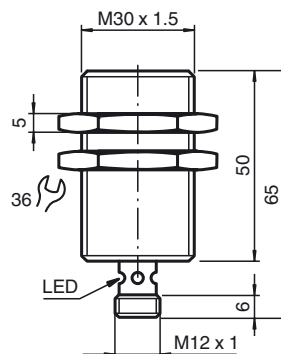
Couleur des fils selon EN 60947-5-2

- | | |
|---|----|
| 1 | BN |
| 2 | WH |
| 3 | BU |
| 4 | BK |

Accessoires

- BF 30**
bride de fixation, 30 mm
- EXG-30**
bride de fixation pour montage rapide avec butée
- V1-G**
Prise câble, M12, 4 broches, à confectionner
- V1-W**
Prise câble, M12, 4 broches, à confectionner

Dimensions



Caractéristiques techniques

Caractéristiques générales

Fonction de l'élément de commutation	PNP à fermeture
Portée nominale	s_n 10 mm
Montage	noyable
Polarité de sortie	DC
Portée de travail	s_a 0 ... 8,1 mm
Facteur de réduction r_{AI}	0,32
Facteur de réduction r_{Cu}	0,32
Facteur de réduction $r_{1,4301}$	0,72
Facteur de réduction r_{Ms}	0,43

Valeurs caractéristiques

Tension d'emploi	U_B	10 ... 60 V DC
Fréquence de commutation	f	0 ... 650 Hz
Course différentielle	H	1 ... 15 typ. 5 %
Protection contre l'inversion de polarité		protégé
Protection contre les courts-circuits		pulsé
Chute de tension	U_d	$\leq 2,8$ V
Courant d'emploi	I_L	0 ... 200 mA
Courant résiduel	I_r	0 ... 0,5 mA typ. 0,01 mA
Consommation à vide	I_0	≤ 9 mA
Visualisation de l'état de commutation		LED jaune

Valeurs caractéristiques pour la sécurité fonctionnelle

MTTF _d	1220 a
Durée de mission (T_M)	20 a
Couverture du diagnostic (DC)	0 %

Conditions environnementales

Température ambiante	-25 ... 70 °C (-13 ... 158 °F)
Température de stockage	-25 ... 85 °C (-13 ... 185 °F)

Caractéristiques mécaniques

Type de raccordement	Connecteur M12 x 1, 4 broches
Matériau du boîtier	Acier inox 1.4305 / AISI 303
Face sensible	PBT
Mode de protection	IP67

Informations générales

utilisation en zone à risque d'explosion	voir mode d'emploi
catégorie	3G; 3D

conformité de normes et de directives

Conformité aux normes	
Normes	EN 60947-5-2:2007 IEC 60947-5-2:2007

Agréments et certificats

Agrément UL	cULus Listed, General Purpose
Homologation CSA	cCSAus Listed, General Purpose
agrément CCC	Certified by China Compulsory Certification (CCC)

Date de publication: 2012-05-30 14:02 Date d'édition: 2012-05-30 212670_fra.xml

ATEX 3G (nA)

mode d'emploi

catégorie de matériel 3G (nA)

Conformité aux directives
Conformité aux normes

sigle CE

sigle Ex

généralités

installation, mise en service

entretien, maintenance

conditions particulières

courant de charge maximal I_L

tension de service maximale U_{Bmax}

température ambiante maximale admissible T_{Umax}

pour $U_{Bmax}=60$ V, $I_L=200$ mA

pour $U_{Bmax}=60$ V, $I_L=100$ mA

pour $U_{Bmax}=30$ V, $I_L=200$ mA

pour $U_{Bmax}=30$ V, $I_L=100$ mA

connecteur multibroche

protection contre les risques mécaniques

protection contre la lumière UV

charge électrostatique

Appareils électriques pour les zones à risque d'explosion

pour l'emploi dans les zones à risque de déflagration en milieu de gaz, vapeur, brouillard
94/9/EG

EN 60079-0:2006, EN 60079-15:2005
type de protection contre la mise à feu "n"
Restrictions par les conditions suivantes

CE

Ex II 3G Ex nA IIC T6 X

l'ancienne désignation importante peut être imprimée sur une étiquette adhésive ci-jointe.

Le matériel doit être exploité selon les indications dans le feuillet technique et cette notice d'instructions. Les conditions particulières énoncées ci-après limitent les données de la fiche technique ! Les conditions spécifiques doivent être respectées!

Veiller au respect des lois ou des directives et normes applicables aux domaines d'utilisation respectifs. si l'ancienne désignation importante est exclusivement imprimée sur sur l'étiquette adhésive livrée avec, celle ci doit se trouver directement près du capteur. Le dessous de l'étiquette adhésive doit être propre et sans graisse. L'étiquette adhésive doit être lisible et durable en tenant compte d'une éventuelle corrosion chimique.

Aucune modification ne doit être effectuée sur les appareils électriques fonctionnant en zone explosible. La réparation des appareils n'est pas possible.

Le courant de charge maximal admissible se limite aux valeurs listées ci-après. Toute valeur de courant de charge supérieure, de même que les courts-circuits sous charge ne sont pas admis.

La tension de service maximale admissible U_{Bmax} se limite aux valeurs listées ci-après; aucune tolérance n'est admise.

En fonction du courant de charge I_L et de la tension de service max. U_{Bmax} . se référer aux indications de la liste ci-après.

53 °C (127,4 °F)

56 °C (132,8 °F)

56 °C (132,8 °F)

59 °C (138,2 °F)

Ne pas débrancher le connecteur multibroches sous tension. Le détecteur de proximité est signalé par la mention suivante : **NE PAS DEBRANCHER** sous tension ! Lorsque le connecteur multibroches est débranché, protéger l'intérieur (c.-à-d. la zone qui n'est pas accessibles à l'état connecté) contre toute pollution.

Le détecteur ne doit être exposé à **AUCUN** risque mécanique.

Le détecteur et la ligne de raccordement doivent être protégés contre les rayons ultraviolets. Ceci peut être réalisé par l'utilisation en intérieur.

Éviter les charges électrostatiques des éléments de boîtier en métal. Les charges électrostatiques des éléments de boîtier en métal réputées dangereuses peuvent être évitées en intégrant ces éléments de boîtier dans le système de compensation de potentiel.

ATEX 3D (tD)

Remarque

Cette notice d'utilisation concerne uniquement les produits conformes à la norme EN 61241-0:2006 et EN 61241-1:2004

Notez l'ex-marquage sur le capteur ou sur l'étiquette adhésive jointe

mode d'emploi

Appareils électriques pour les zones à risque d'explosion

catégorie de matériel 3D

propre à l'emploi dans les zones à risque d'explosion, en présence de poussière inflammable non conductrice 94/9/EG

Conformité aux directives

EN 61241-0:2006, EN 61241-1:2004

Conformité aux normes

protection par le boîtier "tD"
Restrictions par les conditions suivantes

sigle CE



sigle Ex

Ⓔ II 3D Ex tD A22 IP67 T80°C X

généralités

l'ancienne désignation importante peut être imprimée sur une étiquette adhésive ci-jointe.
Le matériel doit être exploité selon les indications dans le feuillet technique et cette notice d'instructions.
La température de surface maximale a été déterminée selon la procédure A sans couche de poussière sur le matériel.
Les conditions particulières énoncées ci-après limitent les données de la fiche technique !
les conditions spécifiques doivent être respectées!

installation, mise en service

Veiller au respect des lois ou des directives et normes applicables aux domaines d'utilisation respectifs.
si l'ancienne désignation importante est exclusivement imprimée sur sur l'étiquette adhésive livrée avec, celle ci doit se trouver directement près du capteur. Le dessous de l'étiquette adhésive doit être propre et sans graisse. L'étiquette adhésive doit être lisible et durable en tenant compte d'une éventuelle corrosion chimique.

entretien, maintenance

Aucune modification ne doit être effectuée sur les appareils électriques fonctionnant en zone explosible.
La réparation des appareils n'est pas possible.

conditions particulières

courant de charge maximal I_L

Le courant de charge maximal admissible se limite aux valeurs listées ci-après.
Toute valeur de courant de charge supérieure, de même que les courts-circuits sous charge ne sont pas admis.

tension de service maximale U_{Bmax}

La tension de service maximale admissible U_{Bmax} se limite aux valeurs listées ci-après; aucune tolérance n'est admise.

température ambiante maximale admissible T_{Umax}

En fonction du courant de charge I_L et de la tension de service max. U_{Bmax} .
se référer aux indications de la liste ci-après.

pour $U_{Bmax}=60$ V, $I_L=200$ mA

53 °C (127,4 °F)

pour $U_{Bmax}=60$ V, $I_L=100$ mA

56 °C (132,8 °F)

pour $U_{Bmax}=30$ V, $I_L=200$ mA

56 °C (132,8 °F)

pour $U_{Bmax}=30$ V, $I_L=100$ mA

59 °C (138,2 °F)

connecteur multibroche

Le connecteur ne doit pas être débranché alors qu'il est sous tension. Le capteur de proximité se caractérise comme suit :
"WARNING - DO NOT SEPARATE WHEN ENERGIZED". Une fois le connecteur débranché, il est impératif d'éviter tout encrassement des zones internes (à savoir de la zone non accessible à l'état broché).
Le raccordement par connecteur ne doit pouvoir être séparé qu'à l'aide d'un outil. Ceci est possible en utilisant le verrouillage de protection V1-Clip (accessoire de montage Pepperl+Fuchs).

protection contre les risques mécaniques

Le détecteur ne doit être exposé à **AUCUN** risque mécanique.

protection contre la lumière UV

Le détecteur et la ligne de raccordement doivent être protégés contre les rayons ultraviolets. Ceci peut être réalisé par l'utilisation en intérieur.

charge électrostatique

Éviter les charges électrostatiques des éléments de boîtier en métal. Les charges électrostatiques des éléments de boîtier en métal réputées dangereuses peuvent être évitées en intégrant ces éléments de boîtier dans le système de compensation de potentiel.

Date de publication: 2012-05-30 14:02 Date d'édition: 2012-05-30 212670_fra.xml