



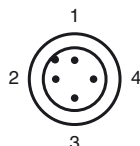
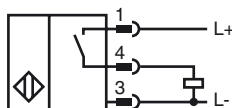
## Objednávací název

NJ10-30GM50-E2-V1-3G-3D

## Vlastnosti

- 10 mm v jedné rovině
- Schválení ATEX pro zónu 2 a zónu 22

## Připojení



Wire barev dle EN 60947-5-2

1	BN
2	WH
3	BU
4	BK

## Poíslužentví

### BF 30

Montážní příruba, 30 mm

### EXG-30

Držák pro rychlou montáž, sřpevným dorazem

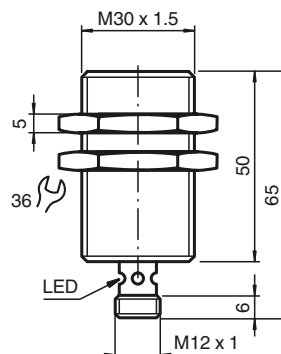
### V1-G

Kabelová zásuvka, M12, 4pólová, modulární

### V1-W

Kabelová zásuvka, M12, 4pólová, modulární

## Rozměry



## Technická data

### Všeobecné specifikace

Funkce spínacího prvku	PNP spínací kontakt
Spínací vzdálenost	$s_n$ 10 mm
Montáž	v jedné rovině
Polarita výstupu	stejnoseměrné
Pracovní rozsah	$s_a$ 0 ... 8,1 mm
Redukční součinitel $r_{Al}$	0,32
Redukční součinitel $r_{Cu}$	0,32
Redukční součinitel $r_{nerez\ ocel\ 1.4301}$	0,72
Redukční součinitel $r_{mosaz}$	0,43

### Charakteristické hodnoty

Provozní napětí	$U_B$ 10 ... 60 V stejnosměrné
Spínací frekvence	$f$ 0 ... 650 Hz
Hystereze	$H$ 1 ... 15 typ. 5 %
Ochrana proti přepólování	ochrana proti přepólování
Ochrana proti zkratu	pulsní kontrola
Pokles napětí	$U_d$ $\leq$ 2,8 V
Provozní proud	$I_L$ 0 ... 200 mA
Zbytkový proud	$I_r$ 0 ... 0,5 mA typ. 0,01 mA
Proud naprázdno	$I_0$ $\leq$ 9 mA
Indikace stavu sepnutí	LED dioda, žlutá

### Parametry funkční bezpečnosti

MTTF <sub>d</sub>	1220 a
Doba provozu ( $T_M$ )	20 a
Stupeň diagnostického pokrytí (DC)	0 %

### Okolní podmínky

Teplota okolí	-25 ... 70 °C (-13 ... 158 °F)
Teplota při skladování	-25 ... 85 °C (-13 ... 185 °F)

### Mechanické specifikace

Typ připojení	Přístrojový konektor M12 x 1, 4 vývody
Materiál pouzdra	ušlechtilá ocel 1.4305 / AISI 303
Čelní plocha	Polybutyltereftalát
Třída ochrany	IP67

### Všeobecné informace

Použití v prostoru s nebezpečím výbuchu	viz návod k provozu
Kategorie	3G; 3D

### Shoda s normami a směrnici

Soulad s normami	
Normy	EN 60947-5-2:2007 IEC 60947-5-2:2007

### Schválení a certifikáty

Schválení UL	cULus Listed, General Purpose
Schválení CSA	cCSAus Listed, General Purpose
Schválení CCC	S osvědčením China Compulsory Certification (CCC)

**ATEX 3G (nA)**

Návod k provozu

**Elektrické provozní prostředky pro oblasti ohrožené nebezpečím výbuchu****Kategorie přístroje 3G (nA)**

Soulad se směrnicemi

Soulad s normami

Označení CE

Označení nevybušného provedení (Ex)

Všeobecně

Instalace, uvedení do provozu

Údržba

**Zvláštní podmínky**Maximální zatěžovací proud  $I_L$ Maximální provozní napětí  $U_{Bmax}$ Maximální přípustná teplota okolního prostředí  $T_{Umax}$ při  $U_{Bmax}=60$  V,  $I_L=200$  mApři  $U_{Bmax}=60$  V,  $I_L=100$  mApři  $U_{Bmax}=30$  V,  $I_L=200$  mApři  $U_{Bmax}=30$  V,  $I_L=100$  mA

Konektor

Ochrana před nebezpečím ohrožení mechanickými vlivy

Ochrana před ultrafialovým světlem

Elektrostatický náboj

k použití v oblastech ohrožených nebezpečím výbuchu obsahujících plyn, páru, rozprašenou mlhu

94/9/EG

EN 60079-0:2006, EN 60079-15:2005

Stupeň ochrany proti vznícení "n"

Použití je omezeno následujícími podmínkami

CE

II 3G Ex nA IIC T6 X

Označení týkající se nevybušného provedení může být natištěno i na přiložené nálepce.

Provozní prostředek je třeba provozovat v souladu s údaji v katalogovém listu technických parametrů a v souladu s tímto návodem k provozu.

Údaje uvedené v katalogovém listu jsou omezeny tímto návodem k provozu! Je nutno respektovat speciální podmínky!

Je nutno respektovat příslušné zákony popř. směrnice a normy, jež se týkají použití resp. plánovaného účelu nasazení.

Je-li příslušné označení nevybušného provedení natištěno pouze na nálepce, která je součástí dodávky, je nutno ji umístit v bezprostřední blízkosti snímače! Podklad pod nálepkou musí být čistý a zbavený mastnoty! Umístěná nálepka musí zůstat čitelná a musí být trvale odolná při zohlednění vlivů možné chemické koroze!

U provozních prostředků, které jsou provozovány v oblastech ohrožených nebezpečím výbuchu, nesmí být prováděna žádná změna a úprava.

Opravy těchto provozních prostředků nejsou možné.

Maximálně přípustný zatěžovací proud je omezen na hodnoty odpovídající následujícímu seznamu. Vyšší zatěžovací proudy a zatěžovací zkratový proud nejsou přípustné.

Maximální přípustné provozní napětí  $U_{Bmax}$  je omezeno na hodnoty odpovídající následujícímu seznamu, tolerance nejsou přípustné.v závislosti na zatěžovacím proudě  $I_L$  a maximálním provozním napětí  $U_{Bmax}$ .  
Údaje lze nalézt v následujícím seznamu.

53 °C (127,4 °F)

56 °C (132,8 °F)

56 °C (132,8 °F)

59 °C (138,2 °F)

Konektor nesmí být rozpojen, je-li vedení pod napětím. Spínač přiblížení je označen následovně: "NICHT UNTER SPANNUNG TRENNEN (NEROZPOJOVAT POD NAPĚTÍM)!" Při odpojení konektoru je nutno zabránit znečištění vnitřních částí (to znamená oblasti, která jsou v zapojeném stavu nepřístupné.)

Snímač nesmí být vystaven **ŽÁDNÉMU** nebezpečí mechanického poškození.

Snímač a přívodní kabel je nutno chránit před škodlivým ultrafialovým zářením. To lze dosáhnout použitím ve vnitřních prostorech.

Elektrostatické náboje na kovových pouzdrech je nutno vyloučit. Nebezpečné elektrostatické náboje na kovových pouzdech lze vyloučit začleněním těchto kovových částí skříň do systému vyrovnání potenciálu uzemněním.

**ATEX 3D (tD)**

Pokyn

**Tento návod k použití je platný jen pro produkty dle normy EN 61241-0:2006 a EN 61241-1:2004**

Poznámka: ex-znacení na snímač nebo na přiloženém nálepce

**Návod k provozu****Elektrické provozní prostředky pro oblasti ohrožené nebezpečím výbuchu****Kategorie přístroje 3D**

Soulad se směrnicemi

k použití v oblastech ohrožených nebezpečím výbuchu obsahujících hořlavý prach

Soulad s normami

94/9/EG

EN 61241-0:2006, EN 61241-1:2004

Ochrana prostřednictvím pouzdra „tD“

Použití je omezeno následujícími podmínkami

Označení CE

**CE**

Označení nevybušného provedení (Ex)

**Ex** II 3D Ex tD A22 IP67 T80°C X

Označení týkající se nevybušného provedení může být natištěno i na přiložené nálepce.

Všeobecně

Provozní prostředek je třeba provozovat v souladu s údaji v katalogovém listu technických parametrů a v souladu s tímto návodem k provozu.

Maximální teplota povrchu byla určena podle metody A bez prachové vrstvy na provozním prostředku.

Údaje uvedené v katalogovém listu technických parametrů jsou omezeny tímto návodem provozu !

Je nutno dodržovat zvláštní podmínky!

Instalace, uvedení do provozu

Je nutno respektovat příslušné zákony popř. směrnice a normy, jež se týkají použití resp. plánovaného účelu nasazení.

Je-li příslušné označení nevybušného provedení natištěno pouze na nálepce, která je součástí dodávky, je nutno ji umístit v bezprostřední blízkosti snímače! Podklad pod nálepkou musí být čistý a zbavený mastnoty! Umístěná nálepka musí zůstat čitelná a musí být trvale odolná při zohlednění vlivů možné chemické koroze!

Údržba

U provozních prostředků, které jsou provozovány v oblastech ohrožených nebezpečím výbuchu, nesmí být prováděna žádná změna a úprava.

Opravy těchto provozních prostředků nejsou možné.

**Zvláštní podmínky**Maximální zatěžovací proud  $I_L$ 

Maximálně přípustný zatěžovací proud je omezen na hodnoty odpovídající následujícímu seznamu.

Vyšší zatěžovací proudy a zatěžovací zkratový proud nejsou přípustné.

Maximální provozní napětí  $U_{Bmax}$ Maximálně přípustné provozní napětí  $U_{Bmax}$  je omezeno na hodnoty odpovídající následujícímu seznamu, tolerance nejsou přípustnéMaximální přípustná teplota okolního prostředí  $T_{Umax}$ v závislosti na zatěžovacím proudu  $I_L$  a maximálním provozním napětí  $U_{Bmax}$ .

Údaje lze nalézt v následujícím seznamu.

při  $U_{Bmax}=60$  V,  $I_L=200$  mA

53 °C (127,4 °F)

při  $U_{Bmax}=60$  V,  $I_L=100$  mA

56 °C (132,8 °F)

při  $U_{Bmax}=30$  V,  $I_L=200$  mA

56 °C (132,8 °F)

při  $U_{Bmax}=30$  V,  $I_L=100$  mA

59 °C (138,2 °F)

Konektor

Zástrčka nesmí být odpojena pod napětím. Přibližovací spínač je označen následujícím způsobem: „WARNING - DO NOT SEPARATE WHEN ENERGIZED“ („VAROVÁNÍ – NEODPOJUJTE POD NAPĚTÍM“) Pokud je zástrčka odpojena, je třeba zamezit znečištění vnitřních částí (t.j. oblastí, jež nejsou přístupné, je-li zástrčka zapojena).

Konektorový spoj smí být možné rozpojit pouze použitím nástroje. Toho lze dosáhnout použitím blokovací ochrany V1-Clip (montážní příslušenství firmy Pepperl + Fuchs).

Ochrana před nebezpečím ohrožení mechanickými vlivy

Snímač nesmí být vystaven **ŽÁDNÉMU** nebezpečí mechanického poškození.

Ochrana před ultrafialovým světlem

Snímač a přívodní kabel je nutno chránit před škodlivým ultrafialovým zářením. To lze dosáhnout použitím ve vnitřních prostorách.

Elektrostatický náboj

Elektrostatické náboje na kovových pouzdrech je nutno vyloučit. Nebezpečné elektrostatické náboje na kovových pouzdrech lze vyloučit začleněním těchto kovových částí skříně do systému vyrovnání potenciálu uzemněním.