



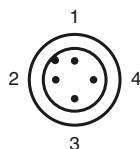
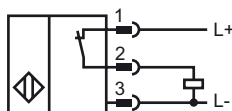
**Код для заказа**

NBB15-30GM50-E3-V1-M

**Характеристики**

- Базовая серия
- 15 мм, монтаж заподлицо
- Увеличенный интервал переключений
- Расширенный температурный диапазон -40 ... +85 °C
- Типовое разрешение e1
- Повышенная помехоустойчивость 100 В/м

**Подключение**



Проволока цвета в соответствии с EN 60947-5-2

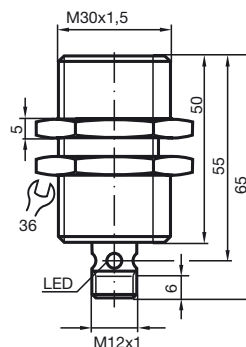
- |   |    |
|---|----|
| 1 | BN |
| 2 | WH |
| 3 | BU |
| 4 | BK |

**Принадлежности**

BF 30

- V1-G Кабельная коробка, сборная
- V1-W Кабельная коробка, сборная
- V1-G-2M-PUR

**Размеры**



**Технические данные**

**Общие данные**

Функция переключающих элементов	Тип PNP - нормально-замкнутый контакт
Интервал переключений	$s_n$ 15 мм
Монтаж	монтаж заподлицо
Выходная полярность	пост. ток
Гарантированный интервал переключений	0 ... 12,15 мм
Коэффициент восстановления $r_{Al}$	0,5
Коэффициент восстановления $r_{Cu}$	0,45
Коэффициент восстановления $r_{1,4305}$	0,75

**Параметры**

Рабочее напряжение	$U_B$	5 ... 60 В
Частота переключений	$f$	0 ... 200 Гц
Гистерезис	$H$	обычно. 5 %
Защита от неправильной полярности подключения	защита от неправильной полярности подключения	
Защита от короткого замыкания	тактирующий	
Падение напряжения	$U_d$	$\leq 2,5$ В
Рабочий ток	$I_L$	0 ... 200 мА
Остаточный ток	$I_r$	0 ... 0,5 мА обычно. 0,1 мкА при 25 °C
Ток холостого хода	$I_0$	$\leq 10$ мА
Индикация переключения	Многоканальный светодиод, желтый	

**Параметры функциональной безопасности**

MTTF <sub>d</sub>	950 а
Срок использования (T <sub>M</sub> )	20 а
Степень диагностического покрытия (DC)	0 %

**Окружающие условия**

Окружающая температура	-40 ... 85 °C (-40 ... 185 °F)
------------------------	--------------------------------

**Механические данные**

Тип подключения	Штекерный разъем прибора M12 x 1 , 4-контактный
Материал корпуса	Латунь, никелированная
Торцевая поверхность	ПБТ
Тип защиты	IP68 / IP69K

**Соответствие стандартам и директивам**

Соответствие стандартам	
Стандарты	EN 60947-5-2:2007 IEC 60947-5-2:2007

**Лицензии и сертификаты**

Разрешение по нормам UL	cULus Listed, General Purpose
Разрешение CSA	cCSAus Listed, General Purpose
Разрешение CCC	Сертифицировано China Compulsory Certification (CCC)
Допуск для типа e1	2006/28/EG

Дата публикации: 2011-04-07 13:14 Дата издания: 2011-04-07 21:19:12\_RUS.xml

Излучение помех и помехоустойчивость согласно директиве об автомобилях 2006/28/EC (сертификат типа изделия e1)  
 Помехоустойчивость по DIN ISO 11452-2: 100 В/м  
 Диапазон частот 20 МГц - 2 ГГц

Помехи, наведенные в проводке - согласно ISO 7637-2:  
 Импульс 1 2a 2b 3a 3b 4 5  
 Устойчивость к импульсным перенапряжениям III III III III III IV  
 Критерий отказа C A C A A A C

EN 61000-4-2: CD: 8 kV / AD: 15 kV  
 Устойчивость к импульсным перенапряжениям IV IV  
 EN 61000-4-3: 30 V/m (80...2500 МГц)  
 Устойчивость к импульсным перенапряжениям IV  
 EN 61000-4-4: 2 kV  
 Устойчивость к импульсным перенапряжениям III  
 EN 61000-4-6: 10 V (0,01...80 МГц)  
 Устойчивость к импульсным перенапряжениям III  
 EN 55011: Класс A