



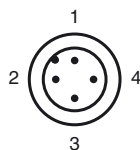
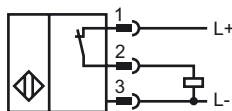
Codifica d'ordine

NBB8-18GM50-E3-V1-M

Caratteristiche

- Linea base
- 8 mm allineato
- Maggiore distanza di commutazione
- Ampio intervallo di variazione della temperatura -40 ... +85 °C
- Approvazione del tipo e1
- Maggiore resistenza a disturbi 100 V/m

Allacciamento



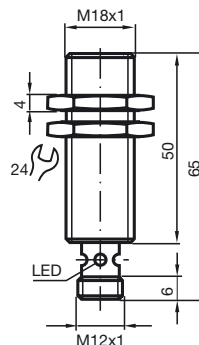
Colori dei conduttori secondo la EN 60947-5-2

- 1 | BN
- 2 | WH
- 3 | BU
- 4 | BK

Accessori

- EXG-18**
Staffa di montaggio rapido con arresto
- BF 18**
Flangia di fissaggio, 18 mm
- V1-W**
Presa per cavo non precablata

Dimensioni



Dati tecnici

Dati generali	
Funzione di un elemento di commutazione	Contatto NCPNP
Distanza di comando misura	s_n 8 mm
Montaggio incorporato	incorporabile
Polarità d'uscita	DC
Distanza di comando sicura	s_a 0 ... 6,48 mm
Fattore di riduzione r_{AI}	0,45
Fattore di riduzione r_{Cu}	0,4
Fattore di riduzione r_{V2A}	0,7
Dati specifici	
Tensione di esercizio	U_B 10 ... 60 V
Frequenza di commutazione	f 0 ... 400 Hz
Isteresi	H tipico 5 %
Protezione da scambio di polarità	polarità protetta
Protezione da cortocircuito	a fasi
Caduta di tensione	U_d ≤ 2,5 V
Corrente di esercizio	I_L 0 ... 200 mA
Corrente residua	I_r 0 ... 0,5 mA tipico 0,1 µA a 25 °C
Corrente a vuoto	I_0 ≤ 10 mA
Display stato elettrico	Foro multiplo-LED, giallo
Caratteristiche sicurezza funzionale	
MTTF _d	1630 a
Durata dell'utilizzo (T_M)	20 a
Grado di copertura della diagnosi (DC)	0 %
Condizioni ambientali	
Temperatura ambiente	-40 ... 85 °C (-40 ... 185 °F)
Dati meccanici	
Tipo di collegamento	Connettore a spina (M12 x 1), 4 poli
Materiale della scatola	Ottone, nichelato
Superficie anteriore	PBT
Classe di protezione	IP68 / IP69K
Conformità alle norme e alle direttive	
Conformità alle norme	
Norme	EN 60947-5-2:2007 IEC 60947-5-2:2007
Omologazioni e certificati	
omologazione UL	cULus Listed, General Purpose
Omologazione CSA	cCSAus Listed, General Purpose
Omologazione CCC	Certified by China Compulsory Certification (CCC)
Omologazione e1	2006/28/EG

Data di edizione: 2010-11-16 17:25 Data di stampare: 2010-11-18 21:1908_ITA.xml

Nota di installazione

Emissione rumori e immunità ai rumori in base alla direttiva veicoli a motore 2006/28/CE (e1 autorizzazione tipo)
 Immunità in base a DIN ISO 11452-2: 100 V/m
 Banda di frequenza 20 MHz ... 2 GHz

Ampiezza disturbi condotti su linee in base a ISO 7637-2:

Impulso	1	2a	2b	3a	3b	4	5
Grado nitidezza	III	III	III	III	III	III	IV
Criterio guasto	C	A	C	A	A	A	C

EN 61000-4-2: CD: 8 kV / AD: 15 kV

Grado nitidezza IV IV

EN 61000-4-3: 30 V/m (80...2500 MHz)

Grado nitidezza IV

EN 61000-4-4: 2 kV

Grado nitidezza III

EN 61000-4-6: 10 V (0,01...80 MHz)

Grado nitidezza III

EN 55011: classe A