



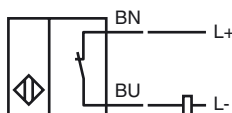
Referencia de pedido

NCB5-18GM40-Z1-3G-3D

Características

- Serie estándar
- 5 mm enrasado

Conexión



Accesorios

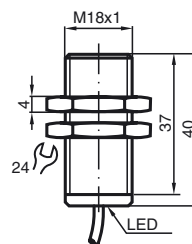
BF 18

Brida de fijación, 18 mm

EXG-18

Soporte de montaje rápido con tope fijo

Dimensiones



Datos técnicos

Datos generales

Función del elemento de conmutación	CC	N.C.
Distancia de conmutación de medición s_n	5 mm	
Instalación	enrasado	
Polaridad de salida	CC	
Distancia de conmutación asegurada s_a	0 ... 4,05 mm	
Factor de reducción r_{AI}	0,37	
Factor de reducción r_{Cu}	0,33	
Factor de reducción $r_{1.4301}$	0,7	

Datos característicos

Tensión de trabajo	U_B	5 ... 60 V
Frecuencia de conmutación	f	0 ... 350 Hz
Histéresis	H	1 ... 10 tip. 5 %
Protección contra la inversión de polaridad		no polarizado
Protección contra cortocircuito		sincronizado
Caída de tensión	U_d	≤ 5 V
Corriente de trabajo	I_L	2 ... 100 mA
Corriente de trabajo mínima	I_m	2 mA
Corriente residual	I_r	0 ... 0,5 mA tip.
Indicación del estado de conmutación		LED visible 360°, amarillo

Condiciones ambientales

Temperatura ambiente	-25 ... 70 °C (-13 ... 158 °F)
----------------------	--------------------------------

Datos mecánicos

Tipo de conexión	Cable PVC , 2 m
Versión del cable	PA
Sección transversal	0,34 mm ²
Material de la carcasa	Acero inoxidable 1.4305 / AISI 303
Superficie frontal	PBT
Tipo de protección	IP67

Información general

Aplicación en campo con peligro de explosión ver Instrucciones de uso

Categoría	3G; 3D
-----------	--------

Conformidad con Normas y Directivas

Conformidad con estándar	
Estándar	EN 60947-5-2:2007 IEC 60947-5-2:2007

Autorizaciones y Certificados

Autorización UL	cULus Listed, General Purpose
Autorización CSA	cCSAus Listed, General Purpose
Autorización CCC	Certificado por China Compulsory Certification (CCC)

ATEX 3G (nA)

Instrucciones de uso

Aparatos eléctricos para campos con peligro de explosión**Categoría del aparato 3G (nA)**

Conformidad con norma

Conformidad con estándar

para el uso en campos con peligro de explosión por gas, vapor y/o niebla

94/9/EG

EN 60079-0:2006, EN 60079-15:2005

Tipo de protección contra ignición "n"

Limitación mediante las condiciones nombradas a continuación

CE

Identificación CE

Identificación Ex

- II 3G Ex nA IIC T6 X

La identificación relevante Ex se encuentra en la etiqueta adhesiva adjunta.

Generalidades

Se debe operar con el aparato de acuerdo con las indicaciones en las hojas de datos y su manual de instrucciones.

Los datos indicados en la hoja de datos están sujetas a las instrucciones de uso! Deben tenerse en cuenta las Condiciones Especiales!

Instalación, Puesta en marcha

Deben observarse las leyes y normas correspondientes para la aplicación o el uso planificado.

La etiqueta adhesiva suministrada debe colocarse en la proximidad inmediata del sensor! La base de la etiqueta adhesiva debe ser limpia, sin grasa y lisa!

La etiqueta adhesiva colocada debe, por una posible corrosión química, adherirse de forma legible y permanente!

Conservación, Mantenimiento

En los aparatos que operan en campos con peligro de explosión no debe realizarse ningún cambio.

No es posible realizar reparaciones en estos aparatos.

Condiciones especialesCorriente de carga máxima I_L

La corriente de carga máx. permitida está limitada en su valores correspondiente a la listado siguiente. Corrientes de carga y cortocircuitos de carga mayores no son admisibles.

Tensión de trabajo máxima U_{Bmax} La tensión de carga máxima permitida U_{Bmax} está sujeta a los valores correspondientes del listado siguiente, las tolerancias no están permitidas.

Temperatura ambiente máx. permitida

 T_{Umax} depende de la corriente de carga I_L y de la tensión de trabajo máx. U_{Bmax} .

Las indicaciones deben obtenerse del listado siguiente

con $U_{Bmax}=60$ V, $I_L=100$ mA

53 °C (127,4 °F)

con $U_{Bmax}=60$ V, $I_L=50$ mA

58 °C (136,4 °F)

con $U_{Bmax}=60$ V, $I_L=25$ mA

61 °C (141,8 °F)

Protección contra daños mecánicos

El sensor no debe exponerse a **NINGUN** peligro mecánico.

Protección contra luz-UV

El sensor y el conductor de conexión deben ser protegidos contra rayos UV nocivos. Esto puede alcanzarse por su aplicación en espacios interiores.

Carga electrostática

Deben evitarse cargas electrostáticas de las partes de la carcasa de metal. Pueden evitarse cargas electrostáticas peligrosas de las partes de la carcasa de metal mediante la introducción de estas partes metálicas de la carcasa en la evaluación de potencial.

Protección del conector

Debe protegerse el conductor de conexión contra esfuerzos de rotación y tiros.

ATEX 3D (tD)

Instrucciones de uso

Aparatos eléctricos para campos con peligro de explosión**Categoría del aparato 3D**

Conformidad con norma

Conformidad con estándar

para el uso en campos con peligro de explosión por polvo inflamable

94/9/EG

EN 61241-0:2006, EN 61241-1:2004

Protección mediante caja "tD"

Limitación mediante las condiciones nombradas a continuación



Identificación CE

Identificación Ex

- II 3D Ex tD A22 IP67 T80°C X

La identificación relevante Ex se encuentra en la etiqueta adhesiva adjunta.

Generalidades

Se debe operar con el aparato de acuerdo con las indicaciones en las hojas de datos y su manual de instrucciones.

La temperatura superficial máxima se ha calculado siguiendo el procedimiento A sin una capa de polvo en el medio de producción.

Los datos indicados en la hoja de datos están condicionados mediante estas instrucciones de empleo!

Deben cumplirse las Condiciones Especiales!

Instalación, Puesta en marcha

Deben observarse las leyes y normas correspondientes para la aplicación o el uso planificado.

La etiqueta adhesiva suministrada debe colocarse en la proximidad inmediata del sensor! La base de la etiqueta adhesiva debe ser limpia, sin grasa y lisa!

La etiqueta adhesiva colocada debe, por una posible corrosión química, adherirse de forma legible y permanente!

Conservación, Mantenimiento

En los aparatos que operan en campos con peligro de explosión no debe realizarse ningún cambio.

No es posible realizar reparaciones en estos aparatos.

Condiciones especialesCorriente de carga máxima I_L

La corriente de carga máxima permitida está limitada según los valores correspondientes del listado siguiente. br>No están permitidos corrientes de carga y cortocircuito de carga mayores.

Tensión de trabajo máxima U_{Bmax} La tensión de trabajo máxima permitida U_{Bmax} está limitada en sus valores correspondientes según el listado siguiente, no se permiten tolerancias.

Temperatura ambiente máx. permitida

 T_{Umax} depende de la corriente de carga I_L y de la tensión de trabajo máx. U_{Bmax} .

Las indicaciones deben obtenerse del listado siguiente

con $U_{Bmax}=60$ V, $I_L=100$ mA

53 °C (127,4 °F)

con $U_{Bmax}=60$ V, $I_L=50$ mA

58 °C (136,4 °F)

con $U_{Bmax}=60$ V, $I_L=25$ mA

61 °C (141,8 °F)

Protección contra daños mecánicos

El sensor no debe exponerse a **NINGUN** peligro mecánico.

Protección contra luz-UV

El sensor y el conductor de conexión deben ser protegidos contra rayos UV nocivos. Esto puede alcanzarse por su aplicación en espacios interiores.

Carga electrostática

Deben evitarse cargas electrostáticas de las partes de la carcasa de metal. Pueden evitarse cargas electrostáticas peligrosas de las partes de la carcasa de metal mediante la introducción de estas partes metálicas de la carcasa en la evaluación de potencial.

Protección del conector

Debe protegerse el conductor de conexión contra esfuerzos de rotación y tiros.