



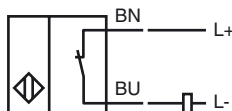
Codifica d'ordine

NCB5-18GM40-Z1-3G-3D

Caratteristiche

- Linea comfort
- 5 mm allineato

Allacciamento



Accessori

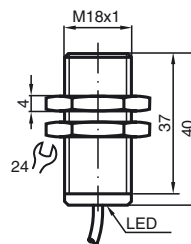
BF 18

Flangia di fissaggio, 18 mm

EXG-18

Staffa di montaggio rapido con arresto

Dimensioni



Dati tecnici

Dati generali

| | |
|---|---------------------|
| Funzione di un elemento di commutazione | Contatto NCDC |
| Distanza di comando misura | s_n 5 mm |
| Montaggio incorporato | incorporabile |
| Polarità d'uscita | DC |
| Distanza di comando sicura | s_a 0 ... 4,05 mm |
| Fattore di riduzione r_{Al} | 0,37 |
| Fattore di riduzione r_{Cu} | 0,33 |
| Fattore di riduzione $r_{1,4301}$ | 0,7 |

Dati specifici

| | |
|-----------------------------------|-----------------------------|
| Tensione di esercizio | U_B 5 ... 60 V |
| Frequenza di commutazione | f 0 ... 350 Hz |
| Isteresi | H 1 ... 10 tipico 5 % |
| Protezione da scambio di polarità | tolleranza |
| Protezione da cortocircuito | a fasi |
| Caduta di tensione | U_d \leq 5 V |
| Corrente di esercizio | I_L 2 ... 100 mA |
| Corrente di esercizio minima | I_m 2 mA |
| Corrente residua | I_r 0 ... 0,5 mA tipico |
| Display stato elettrico | LED visibile a 360°, giallo |

Condizioni ambientali

| | |
|----------------------|--------------------------------|
| Temperatura ambiente | -25 ... 70 °C (-13 ... 158 °F) |
|----------------------|--------------------------------|

Dati meccanici

| | |
|-------------------------|--------------------------------|
| Tipo di collegamento | Cavo PVC , 2 m |
| Versione cavi | PA |
| Sezione filo | 0,34 mm ² |
| Materiale della scatola | Acciaio inox 1.4305 / AISI 303 |
| Superficie anteriore | PBT |
| Classe di protezione | IP67 |

Informazioni generali

| | |
|-----------------|--------------------------------|
| Uso en área Ex: | vedere le istruzioni per l'uso |
| Categoria | 3G; 3D |

Conformità alle norme e alle direttive

| | |
|-----------------------|---|
| Conformità alle norme | |
| Norme | EN 60947-5-2:2007 IEC 60947-5-2:2007 |

Omologazioni e certificati

| | |
|------------------|---|
| omologazione UL | cULus Listed, General Purpose |
| Omologazione CSA | cCSAus Listed, General Purpose |
| Omologazione CCC | Certified by China Compulsory Certification (CCC) |

Data di edizione: 2012-05-31 14:29 Data di stampare: 2012-05-31 211268_ita.xml

ATEX 3G (nA)

Istruzioni per l'uso

Impianti elettrici per luoghi con rischio di esplosione

Categoria di apparecchio 3G

Conformità alle direttive
Conformità alle norme

per l'utilizzo in luoghi con pericolo di esplosione di sostanze sotto forma di gas, vapore e nebbia
94/9/EG
EN 60079-0:2006, EN 60079-15:2005
Modo di protezione "n"
Limitazione dovuta alle condizioni menzionate qui di seguito
CE

Marcatura CE

Marcatura Ex

Ex II 3G Ex nA IIC T6 X
L'indicazione rilevante Ex si trova sull'etichetta adesiva..

Informazioni generali

L'impianto deve essere fatto funzionare rispettando le indicazioni della scheda tecnica e di queste istruzioni per l'uso.
I dati indicati nella scheda tecnica sono limitati in caso di condizioni particolari menzionate qui di seguito! Si deve fare attenzione alle condizioni particolari!

Installazione, messa in servizio

Devono essere osservate le leggi, le direttive e le norme pertinenti all'utilizzo o all'applicazione prevista.
L'etichetta adesiva consegnata deve essere applicata nelle vicinanze del sensore! La superficie sulla quale incollare deve essere pulita, sgrassata e liscia!

Manutenzione

L'etichetta deve essere permanente e sempre leggibile anche in caso di una corrosione chimica!
Le macchine che vengono utilizzate in luoghi con pericolo di esplosione non devono essere modificate.
Non sono possibili riparazioni di queste macchine.

Condizioni particolari

Corrente di carico massima I_L

La corrente di carico massima ammessa è limitata a valori corrispondenti alla seguente lista. Non sono ammessi correnti di carico superiori e cortocircuiti di carico.

Tensione di esercizio massima U_{Bmax}

La massima tensione di esercizio U_{Bmax} è limitata ai valori contenuti nella seguente lista, non sono ammesse tolleranze.

Temperatura ambiente massima consentita T_{Umax}

In corrispondenza della tensione massima di esercizio U_{Bmax} e di un reostato minimo R_v .
I dati possono essere tratti dalla seguente lista.

se $U_{Bmax}=60\text{ V}$, $I_L=100\text{ mA}$
se $U_{Bmax}=60\text{ V}$, $I_L=50\text{ mA}$
se $U_{Bmax}=60\text{ V}$, $I_L=25\text{ mA}$

53 °C (127,4 °F)
58 °C (136,4 °F)
61 °C (141,8 °F)

Protezione contro pericoli meccanici

il sensore non deve essere sottoposto ad **ALCUN** pericolo meccanico .

Protezione contro la luce UV

Il sensore e il cavo di collegamento devono essere protetti da raggi UV dannosi. Ciò può essere realizzato attraverso l'utilizzo di spazi interni.

Carica elettrostatica

Devono essere evitate cariche elettrostatiche di parti dell'involucro in metallo. Cariche elettrostatiche di parti dell'involucro in metallo pericolose possono essere evitate inserendo queste parti di involucro in metallo nell'equilibratura del potenziale.

Protezione della linea

Il cavo di collegamento deve essere protetto da sollecitazione per trazione e torsione.

ATEX 3D (tD)

Istruzioni per l'uso

Impianti elettrici per luoghi con rischio di esplosione

Categoria di apparecchio 3D

Conformità alle direttive

Conformità alle norme

per l'utilizzo in luoghi con pericolo di esplosione di polvere infiammabile

94/9/EG

EN 61241-0:2006, EN 61241-1:2004

Protezione attraverso la custodia "tD"

Limitazione dovuta alle condizioni menzionate qui di seguito

Marcatura CE



Marcatura Ex

II 3D Ex tD A22 IP67 T80°C X

L'indicazione rilevante Ex si trova sull'etichetta adesiva..

Informazioni generali

L'impianto deve essere fatto funzionare rispettando le indicazioni della scheda tecnica e di queste istruzioni per l'uso. La temperatura superficiale massima è stata determinata secondo la procedura A senza strato di polvere sull'impianto. I dati indicati nella scheda tecnica possono variare a seconda di quanto indicato nelle presenti istruzioni per l'uso! Devono essere osservate le condizioni particolari!

Installazione, messa in servizio

Devono essere osservate le leggi, le direttive e le norme pertinenti all'utilizzo o all'applicazione prevista. L'etichetta adesiva consegnata deve essere applicata nelle vicinanze del sensore! La superficie sulla quale incollare deve essere pulita, sgrassata e liscia!

Manutenzione

L'etichetta deve essere permanente e sempre leggibile anche in caso di una corrosione chimica! Le macchine che vengono utilizzate in luoghi con pericolo di esplosione non devono essere modificate. Non sono possibili riparazioni di queste macchine.

Condizioni particolari

Corrente di carico massima I_L

La massima corrente di carico ammessa è limitata ai valori contenuti nella seguente lista . Non sono ammessi correnti di carico maggiori o cortocircuiti.

Tensione di esercizio massima U_{Bmax}

La massima tensione di esercizio U_{Bmax} è limitata ai valori contenuti nella seguente lista, non sono ammesse tolleranze.

Temperatura ambiente massima consentita T_{Umax}

In corrispondenza della tensione massima di esercizio U_{Bmax} e di un reostato minimo R_v . I dati possono essere tratti dalla seguente lista.

se $U_{Bmax}=60\text{ V}$, $I_L=100\text{ mA}$

53 °C (127,4 °F)

se $U_{Bmax}=60\text{ V}$, $I_L=50\text{ mA}$

58 °C (136,4 °F)

se $U_{Bmax}=60\text{ V}$, $I_L=25\text{ mA}$

61 °C (141,8 °F)

Protezione contro pericoli meccanici

il sensore non deve essere sottoposto ad **ALCUN** pericolo meccanico .

Protezione contro la luce UV

Il sensore e il cavo di collegamento devono essere protetti da raggi UV dannosi. Ciò può essere realizzato attraverso l'utilizzo di spazi interni.

Carica elettrostatica

Devono essere evitate cariche elettrostatiche di parti dell'involucro in metallo. Cariche elettrostatiche di parti dell'involucro in metallo pericolose possono essere evitate inserendo queste parti di involucro in metallo nell'equilibratura del potenziale.

Protezione della linea

Il cavo di collegamento deve essere protetto da sollecitazione per trazione e torsione.