



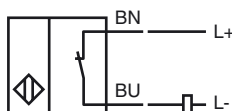
Marque de commande

NCB5-18GM40-Z1-3G-3D

Caractéristiques

- Série confort
- 5 mm, noyable

Connection

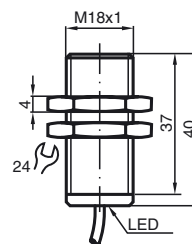


Accessoires

BF 18
bride de fixation, 18 mm

EXG-18
bride de fixation pour montage rapide avec butée

Dimensions



Caractéristiques techniques

Caractéristiques générales

Fonction de l'élément de commutation	C.C.	à ouverture
Portée nominale	s_n	5 mm
Montage		noyable
Polarité de sortie		DC
Portée de travail	s_a	0 ... 4,05 mm
Facteur de réduction r_{Al}		0,37
Facteur de réduction r_{Cu}		0,33
Facteur de réduction $r_{1,4301}$		0,7

Valeurs caractéristiques

Tension d'emploi	U_B	5 ... 60 V
Fréquence de commutation	f	0 ... 350 Hz
Course différentielle	H	1 ... 10 typ. 5 %
Protection contre l'inversion de polarité		non polarisé
Protection contre les courts-circuits		pulsé
Chute de tension	U_d	≤ 5 V
Courant d'emploi	I_L	2 ... 100 mA
Courant d'emploi min.	I_m	2 mA
Courant résiduel	I_r	0 ... 0,5 mA typ.
Visualisation de l'état de commutation		LED jaune, multi-directionnelle

Conditions environnementales

Température ambiante	-25 ... 70 °C (-13 ... 158 °F)
----------------------	--------------------------------

Caractéristiques mécaniques

Type de raccordement	câble PVC, 2 m
Version à câble	PA
Section des fils	0,34 mm ²
Matériau du boîtier	Acier inox 1.4305 / AISI 303
Face sensible	PBT
Mode de protection	IP67

Informations générales

utilisation en zone à risque d'explosion	voir mode d'emploi
catégorie	3G; 3D

conformité de normes et de directives

Conformité aux normes	
Normes	EN 60947-5-2:2007 IEC 60947-5-2:2007

Agréments et certificats

Agrément UL	cULus Listed, General Purpose
Homologation CSA	cCSAus Listed, General Purpose
agrément CCC	Certified by China Compulsory Certification (CCC)

ATEX 3G (nA)

mode d'emploi

Appareils électriques pour les zones à risque d'explosion

catégorie de matériel 3G (nA)

Conformité aux directives
Conformité aux normes

pour l'emploi dans les zones à risque de déflagration en milieu de gaz, vapeur, brouillard
94/9/EG
EN 60079-0:2006, EN 60079-15:2005
type de protection contre la mise à feu "n"
Restrictions par les conditions suivantes
CE

sigle CE

sigle Ex

Ex II 3G Ex nA IIC T6 X

généralités

La désignation importante pour Ex figure sur n'importe quelle étiquette adhésive.
Le matériel doit être exploité selon les indications dans le feuillet technique et cette notice d'instructions.
Les conditions particulières énoncées ci-après limitent les données de la fiche technique ! Les conditions spécifiques doivent être respectées!

installation, mise en service

Veiller au respect des lois ou des directives et normes applicables aux domaines d'utilisation respectifs.
Coller l'étiquette adhésive, livrée avec le matériel, à proximité immédiate du capteur! La surface de collage doit être propre, exempte de graisse et plane !
L'étiquette adhésive collée doit avoir une bonne tenue dans le temps et rester bien lisible même en présence d'une corrosion chimique !

entretien, maintenance

Aucune modification ne doit être effectuée sur les appareils électriques fonctionnant en zone explosible.
La réparation des appareils n'est pas possible.

conditions particulières

courant de charge maximal I_L

Le courant de charge maximal admissible se limite aux valeurs listées ci-après. Toute valeur de courant de charge supérieure, de même que les courts-circuits sous charge ne sont pas admis.

tension de service maximale U_{Bmax}

La tension de service maximale admissible U_{Bmax} se limite aux valeurs listées ci-après; aucune tolérance n'est admise.

température ambiante maximale admissible T_{Umax}

En fonction du courant de charge I_L et de la tension de service max. U_{Bmax} , se référer aux indications de la liste ci-après.

pour $U_{Bmax}=60$ V, $I_L=100$ mA

53 °C (127,4 °F)

pour $U_{Bmax}=60$ V, $I_L=50$ mA

58 °C (136,4 °F)

pour $U_{Bmax}=60$ V, $I_L=25$ mA

61 °C (141,8 °F)

protection contre les risques mécaniques

Le détecteur ne doit être exposé à **AUCUN** risque mécanique.

protection contre la lumière UV

Le détecteur et la ligne de raccordement doivent être protégés contre les rayons ultraviolets. Ceci peut être réalisé par l'utilisation en intérieur.

charge électrostatique

Éviter les charges électrostatiques des éléments de boîtier en métal. Les charges électrostatiques des éléments de boîtier en métal réputées dangereuses peuvent être évitées en intégrant ces éléments de boîtier dans le système de compensation de potentiel.

protection de la ligne de raccordement

Protéger la ligne de raccordement contre les efforts de traction et de torsion.

ATEX 3D (tD)

mode d'emploi

Appareils électriques pour les zones à risque d'explosion

catégorie de matériel 3D

Conformité aux directives

Conformité aux normes

propre à l'emploi dans les zones à risque d'explosion, en présence de poussière inflammable non conductrice

94/9/EG

EN 61241-0:2006, EN 61241-1:2004

protection par le boîtier "tD"

Restrictions par les conditions suivantes



sigle CE

sigle Ex

Ⓔ II 3D Ex tD A22 IP67 T80°C X

La désignation importante pour Ex figure sur n'importe quelle étiquette adhésive.

généralités

Le matériel doit être exploité selon les indications dans le feuillet technique et cette notice d'instructions.

La température de surface maximale a été déterminée selon la procédure A sans couche de poussière sur le matériel.

Les conditions particulières énoncées ci-après limitent les données de la fiche technique !

les conditions spécifiques doivent être respectées!

installation, mise en service

Veiller au respect des lois ou des directives et normes applicables aux domaines d'utilisation respectifs.

Coller l'étiquette adhésive, livrée avec le matériel, à proximité immédiate du capteur! La surface de collage doit être propre, exempte de graisse et plane !

L'étiquette adhésive collée doit avoir une bonne tenue dans le temps et rester bien lisible même en présence d'une corrosion chimique !

entretien, maintenance

Aucune modification ne doit être effectuée sur les appareils électriques fonctionnant en zone explosible.

La réparation des appareils n'est pas possible.

conditions particulières

courant de charge maximal I_L

Le courant de charge maximal admissible se limite aux valeurs listées ci-après.

Toute valeur de courant de charge supérieure, de même que les courts-circuits sous charge ne sont pas admis.

tension de service maximale U_{Bmax}

La tension de service maximale admissible U_{Bmax} se limite aux valeurs listées ci-après; aucune tolérance n'est admise.

température ambiante maximale admissible T_{Umax}

En fonction du courant de charge I_L et de la tension de service max. U_{Bmax} .

se référer aux indications de la liste ci-après.

pour $U_{Bmax}=60$ V, $I_L=100$ mA

53 °C (127,4 °F)

pour $U_{Bmax}=60$ V, $I_L=50$ mA

58 °C (136,4 °F)

pour $U_{Bmax}=60$ V, $I_L=25$ mA

61 °C (141,8 °F)

protection contre les risques mécaniques

Le détecteur ne doit être exposé à **AUCUN** risque mécanique.

protection contre la lumière UV

Le détecteur et la ligne de raccordement doivent être protégés contre les rayons ultraviolets. Ceci peut être réalisé par l'utilisation en intérieur.

charge électrostatique

Éviter les charges électrostatiques des éléments de boîtier en métal. Les charges électrostatiques des éléments de boîtier en métal réputées dangereuses peuvent être évitées en intégrant ces éléments de boîtier dans le système de compensation de potentiel.

protection de la ligne de raccordement

Protéger la ligne de raccordement contre les efforts de traction et de torsion.

Date de publication: 2012-05-31 14:29 Date d'édition: 2012-05-31 211288_fra.xml