



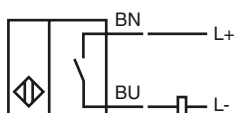
### Opis zamówienia

NCB5-18GM40-Z0-3G-3D-10M

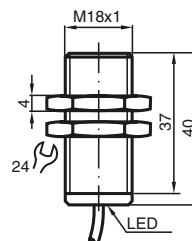
### Opis zamówienia

- Seria komfort
- 5 mm zabudowany

### Przyłącze



### Wymiary



### Dane techniczne

#### Dane ogólne

Funkcja elementów przełączających	DC normalnie otwarty
Nominalny zasięg działania	$s_n$ 5 mm
Instalacja	zabudowany
Polaryzacja wyjściowa	DC
Zapewniony dystans działania	$s_a$ 0 ... 4,05 mm
Współczynnik redukcji $r_{Al}$	0,37
Współczynnik redukcji $r_{Cu}$	0,33
Współczynnik redukcji $r_{1,4301}$	0,7

#### Parametry

Napięcie robocze	$U_B$ 5 ... 60 V
Częstotliwość przełączania	$f$ 0 ... 350 Hz
histereza	$H$ 1 ... 10 typ. 5 %
Ochrona przed złą polaryzacją	tolerancyjny na złą polaryzację pulsującą
Ochrona przed zwarcieniem	≤ 5 V
spadek napięcia	$U_d$ ≤ 5 V
Prąd roboczy	$I_L$ 2 ... 100 mA
Min. prąd roboczy	$I_m$ 2 mA
Prąd resztkowy	$I_r$ 0 ... 0,5 mA typ.
Wskaźnik stanu przełączenia	Dioda wielokierunkowa, żółta

#### Warunki otoczenia

Temperatura otoczenia	-25 ... 70 °C (-13 ... 158 °F)
-----------------------	--------------------------------

#### Dane mechaniczne

Schemat połączenia	przewód PVC, 10 m
Wersja z kablem	PA
Przekrój poprzeczny żył	0,34 mm <sup>2</sup>
Materiał obudowy	Stal szlachetna 1.4305 / AISI 303
Powierzchnia pomiarowa	PBT
Rodzaj ochrony	IP67

#### Informacje ogólne

Zastosowanie w przestrzeniach zagrożonych wybuchem	patrz instrukcja obsługi
Kategoria	3G; 3D

#### Zgodność norm i dyrektyw

Zgodność norm	
Normy	EN 60947-5-2:2007 IEC 60947-5-2:2007

#### Zezwolenia i certyfikaty

Certyfikat UL	cULus Listed, General Purpose
Certyfikat CSA	cCSAus Listed, General Purpose
Certyfikat CCC	Posiada certyfikat China Compulsory Certification (CCC)

**ATEX 3G (nA)**

Instrukcja obsługi

**Urządzenia elektryczne dla przestrzeni zagrożonych wybuchem****Kategoria urządzenia 3G (nA)**

zgodność z wytycznymi

Zgodność norm

Oznakowanie CE

Znak Ex

Informacje ogólne

Instalacja, uruchomienie

Konserwacja, serwis

**Szczególne warunki**Maksymalny prąd obciążenia  $I_L$ Maksymalne napięcie robocze  $U_{Bmax}$ Maksymalna dopuszczalna temperatura otoczenia  $T_{Umax}$ gdy  $U_{Bmax}=60\text{ V}$ ,  $I_L=100\text{ mA}$ gdy  $U_{Bmax}=60\text{ V}$ ,  $I_L=50\text{ mA}$ gdy  $U_{Bmax}=60\text{ V}$ ,  $I_L=25\text{ mA}$ 

Ochrona przed uszkodzeniami mechanicznymi

Ochrona przed światłem UV

Wyładowanie elektrostatyczne

Ochrona przewodu instalacyjnego

do użytku w przestrzeniach zagrożonych wybuchem gazu, oparów i mgły.

94/9/EG

EN 60079-0:2006, EN 60079-15:2005

Zabezpieczenie przed zapłonem typu "n"

ograniczenie przez następujące warunki

CE

Ⓔ II 3G Ex nA IIC T6 X

Znak Ex może być wydrukowany również na załączonej etykietce.

Urządzenie należy używać zgodnie z danymi katalogowymi oraz danymi zawartymi w tej instrukcji obsługi.

Podane dane katalogowe ograniczone są przez tą instrukcję obsługi! Należy przestrzegać warunków szczególnych!

Należy przestrzegać przepisów prawnych i/lub rozporządzeń i norm regulujących użycie lub też użycia zgodnego z przeznaczeniem.

Jeżeli znak Ex znajduje się wyłącznie na załączonej etykietce, musi ona zostać umieszczona bezpośrednio w pobliżu czujnika! Powierzchnia naklejenia musi być czysta, odtłuszczona i gładka! Przyklejona etykieta musi być czytelna i trwała, również pod wpływem ewentualnej korozji chemicznej!

Nie wolno dokonywać żadnych zmian przy urządzeniach przeznaczonych do pracy w przestrzeniach zagrożonych wybuchem.

Wykonywanie napraw tych urządzeń nie jest możliwe.

Maksymalne dopuszczalne wartości prądu obciążenia są ograniczone do wartości podanych w następującej liście. Wyższe wartości prądu obciążenia i zwarcia nie są dopuszczalne.

Maksymalne dopuszczalne wartości napięcia roboczego  $U_{Bmax}$  ograniczone są do wartości podanych w następującej liście, tolerancja nie jest dopuszczalna.w zależności od prądu obciążenia  $I_L$  i max. napięcia roboczego  $U_{Bmax}$ . Dane zawarte są w następującej liście.

50 °C (122 °F)

56 °C (132,8 °F)

60 °C (140 °F)

Czujnik nie może być narażony na **ŻADNE** mechaniczne uszkodzenia.

Czujnik i przewód instalacyjny należy chronić przed szkodliwym promieniowaniem UV. Możliwe jest to przez montaż wewnątrz pomieszczeń.

Należy unikać wyładowań elektrostatycznych metalowych elementów obudowy. Uniknięcie niebezpiecznego wyładowania elektrostatycznego metalowych komponentów obudowy możliwe jest przez ich uziemienie.

Należy chronić przewód instalacyjny przed naprężeniem i przekręceniem.

**ATEX 3D (tD)**

Instrukcja obsługi

**Urządzenia elektryczne dla przestrzeni zagrożonych wybuchem****Kategoria urządzenia 3D**

zgodność z wytycznymi

Zgodność norm

do użytku w przestrzeniach zagrożonych wybuchem z obecnością palnego pyłu 94/9/EG

EN 61241-0:2006, EN 61241-1:2004  
ochrona przez obudow<sup>Ä</sup>™ "ÄŽtDÄ" ograniczenie przez następujące warunki**CE**

Oznakowanie CE

Znak Ex

**Ex** II 3D Ex tD A22 IP67 T80Ä°C X

Znak Ex może być wydrukowany również na załączonej etykiecie.

Informacje ogólne

Urządzenie należy używać zgodnie z danymi katalogowymi oraz danymi zawartymi w tej instrukcji obsługi. MaksymalnÄ... temperaturÄ™ powierzchni określono na podstawie metody A bez warstwy pyłu na materiale. Podane dane katalogowe ograniczone są przez tę instrukcję obsługi! Należy przestrzegać warunków szczególnych!

Instalacja, uruchomienie

Należy przestrzegać przepisów prawnych i/lub rozporządzeń i norm regulujących użycie lub też użycia zgodnego z przeznaczeniem.

Jeżeli znak Ex znajduje się wyłącznie na załączonej etykiecie, musi ona zostać umieszczona bezpośrednio w pobliżu czujnika! Powierzchnia naklejenia musi być czysta, odtuszczona i gładka! Przyklejona etykieta musi być czytelna i trwała, również pod wpływem ewentualnej korozji chemicznej!

Konserwacja, serwis

Nie wolno dokonywać żadnych zmian przy urządzeniach przeznaczonych do pracy w przestrzeniach zagrożonych wybuchem.

Wykonywanie napraw tych urządzeń nie jest możliwe.

**Szczególne warunki**Maksymalny prąd obciążenia  $I_L$ 

Maksymalne dopuszczalne wartości prądu obciążenia są ograniczone do wartości podanych w następującej liście. Wyższe wartości prądu obciążenia i zwarcia nie są dopuszczalne.

Maksymalne napięcie robocze  $U_{Bmax}$ Maksymalne dopuszczalne wartości napięcia roboczego  $U_{Bmax}$  ograniczone są do wartości podanych w następującej liście, tolerancja nie jest dopuszczalna.Maksymalna dopuszczalna temperatura otoczenia  $T_{Umax}$ w zależności od prądu obciążenia  $I_L$  i max. napięcia roboczego  $U_{Bmax}$ . Dane zawarte są w następującej liście.gdy  $U_{Bmax}=60$  V,  $I_L=100$  mA

50 °C (122 °F)

gdy  $U_{Bmax}=60$  V,  $I_L=50$  mA

56 °C (132,8 °F)

gdy  $U_{Bmax}=60$  V,  $I_L=25$  mA

60 °C (140 °F)

Ochrona przed uszkodzeniami mechanicznymi

Czujnik nie może być narażony na **ŻADNE** mechaniczne uszkodzenia.

Ochrona przed zwiątkiem UV

Czujnik i przewód instalacyjny należy chronić przed szkodliwym promieniowaniem UV. Możliwe jest to przez montaż wewnątrz pomieszczeń.

Wyładowanie elektrostatyczne

Należy unikać wyładowań elektrostatycznych metalowych elementów obudowy. Uniknięcie niebezpiecznego wyładowania elektrostatycznego metalowych komponentów obudowy możliwe jest przez ich uziemienie.

Ochrona przewodu instalacyjnego

Należy chronić przewód instalacyjny przed naprężeniem i przekręceniem.