



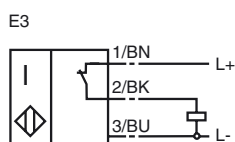
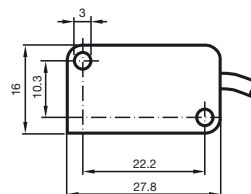
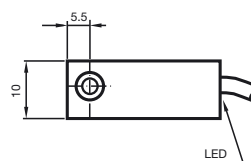
CE

**Orderbenämning**

NBB2-V3-E3-3D

**Kännetecken**

- Bas serie
- 2 mm i plan

**Anslutning****Avmätning****Tekniska data****Allmänna data**

Utgångs funktion	PNP	öppnare
Känslavstånd	$s_n$	2 mm
Installation		inbyggbar
Utgångs typ		DC
Garanterat känslavstånd	$s_a$	0 ... 1,62 mm
Reduktionsfaktor $r_{AI}$		0,35
Reduktionsfaktor $r_{Cu}$		0,2
Reduktionsfaktor $r_{V2A}$		0,7

**Specifikationer**

Arbetsspänning	$U_B$	10 ... 30 V
Kopplingsfrekvens	$f$	0 ... 1000 Hz
Polaritetsskydd		alla ledningar
Kortslutningsskydd		pulserande
Spänningsfall	$U_d$	$\leq 3$ V
Arbetsström	$I_L$	0 ... 100 mA
Läckström	$I_r$	0 ... 0,5 mA typ. 0,1 $\mu$ A vid 25 °C
Tomgångsström	$I_0$	$\leq 15$ mA
Funktions indikering		LED, gul

**Normkonformitet**

Normer	IEC / EN 60947-5-2:2004
--------	-------------------------

**Omgivningsförhållande**

Omgivningstemperatur	-25 ... 70 °C (248 ... 343 K)
----------------------	-------------------------------

**Mekaniska data**

Anslutnings typ	130 mm, PVC-kabel
Ledartvärsnitt	0,14 mm <sup>2</sup>
Kapslingsmaterial	PBT
Avkännings yta	PBT
Skyddsklass	IP67

**Allmän information**

Användning i explosionsfarligt område	se bruksanvisning
Kategori	3D

**ATEX 3D**

Bruksanvisning D

**Elektriska apparater för explosionsfarliga områden****Apparatkategori 3D**

för användning i explosionsfarliga områden med icke ledande, brännbart damm

Direktiv

94/9/EG

Normkonformitet

EN 50281-1-1

Skyddas av kapsling

Begränsning genom nedan angivna villkor

CE-märkning

CE

Ex-märkning

Ex II 3D IP67 T 110 °C X

Allmänt

Apparaten skall användas i enlighet med vad som anges i databladet och i denna bruksanvisning. Värden som anges i databladet begränsas av denna bruksanvisning. Dessa speciella villkor skall beaktas.

Installation, idrifttagning

De lagar, direktiv och normer, som gäller för den planerade användningen skall beaktas.

Underhåll

Inga ändringar får göras på apparater, som används i explosionfarliga områden.

Dessa apparater får inte repareras.

**Speciella förutsättningar**Maximal arbetsström  $I_L$ 

Den maximalt tillåtna belastningsströmmen är begränsad till angivna värden i nedanstående lista.

Högre belastningsströmmar eller kortslutningsströmmar är inte tillåtna.

Maximal driftspänning  $U_{Bmax}$ Den maximalt tillåtna driftspänningen  $U_{Bmax}$  är begränsad till angivna värden i nedanstående lista. Toleranser är inte tillåtna.

Maximal uppvärmning

Beroende på belastningsströmmen  $I_L$  och max. driftspänning  $U_{Bmax}$ .

Uppgifter finns i nedanstående lista. Apparatens maximala ytemperatur vid max. omgivningstemperatur, är angiven på ex-märkningen.

vid  $U_{Bmax}=30\text{ V}$ ,  $I_L=100\text{ mA}$ 

40 °C

vid  $U_{Bmax}=30\text{ V}$ ,  $I_L=50\text{ mA}$ 

39 °C

vid  $U_{Bmax}=30\text{ V}$ ,  $I_L=25\text{ mA}$ 

36 °C

Skydd mot mekaniska skador

Sensorn får inte utsättas för mekanisk skada.

Skydd av anslutningsledningen

Anslutningsledningen skall skyddas mot drag- och vridpåfrestningar.