



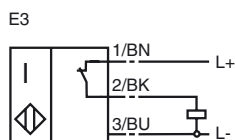
**Marque de commande**

NBB2-V3-E3-3D

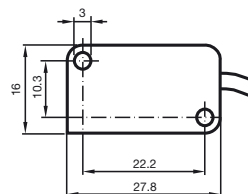
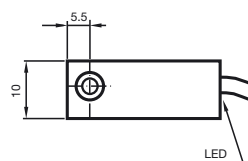
**Caractéristiques**

- Série de base
- 2 mm, noyable

**Connection**



**Dimensions**



**Caractéristiques techniques**

**Caractéristiques générales**

Fonction de l'élément de commutation	PNP	f ouverture
Portée nominale	$s_n$	2 mm
Montage		noyable
Polarité de sortie		DC
Portée de travail	$s_a$	0 ... 1,62 mm
Facteur de réduction $r_{Al}$		0,35
Facteur de réduction $r_{Cu}$		0,2
Facteur de réduction $r_{V2A}$		0,7

**Valeurs caractéristiques**

Tension d'emploi	$U_B$	10 ... 30 V
Fréquence de commutation	f	0 ... 1000 Hz
Protection contre l'inversion de polarité		toutes les lignes
Protection contre les courts-circuits		pulsé
Chute de tension	$U_d$	$\leq 3$ V
Courant d'emploi	$I_L$	0 ... 100 mA
Courant résiduel	$I_r$	0 ... 0,5 mA typ. 0,1 $\mu$ A pour 25 °C
Consommation à vide	$I_0$	$\leq 15$ mA
Visualisation de l'état de commutation		LED jaune

**Conformité aux normes**

Normes	IEC / EN 60947-5-2:2004
--------	-------------------------

**Conditions environnementales**

Température ambiante	-25 ... 70 °C (248 ... 343 K)
----------------------	-------------------------------

**Caractéristiques mécaniques**

Type de raccordement	câble PVC 130 mm
Section des fils	0,14 mm <sup>2</sup>
Matériau du boîtier	PBT
Face sensible	PBT
Mode de protection	IP67

**Informations générales**

utilisation en zone à risque d'explosion	voir mode d'emploi
catégorie	3D

Date de publication: 2008-06-18 09:42 Date d'édition: 2008-06-18 209472\_FRA.xml

**ATEX 3D**

mode d'emploi

**Appareils électriques pour les zones à risque d'explosion**

**catégorie de matériel 3D**

propre à l'emploi dans les zones à risque d'explosion, en présence de non passante poussière inflammable non conductrice

Conformité aux directives

94/9/EG

Conformité aux normes

EN 50281-1-1  
Protection par boîtier  
Restrictions par les conditions suivantes

sigle CE

CE

sigle Ex

- II 3D IP67 T 110 °C X

généralités

Le matériel doit être exploité selon les indications dans le feuillet technique et cette notice d'instructions. Les conditions particulières énoncées ci-après limitent les données de la fiche technique ! les conditions spécifiques doivent être respectées!

installation, mise en service

Veiller au respect des lois ou des directives et normes applicables aux domaines d'utilisation respectifs.

entretien, maintenance

Aucune modification ne doit être effectuée sur les appareils électriques fonctionnant en zone explosible. La réparation des appareils n'est pas possible.

**conditions particulières**

courant de charge maximal  $I_L$

Le courant de charge maximal admissible se limite aux valeurs listées ci-après. Toute valeur de courant de charge supérieure, de même que les courts-circuits sous charge ne sont pas admis.

tension de service maximale  $U_{Bmax}$

La tension de service maximale admissible  $U_{Bmax}$  se limite aux valeurs listées ci-après; aucune tolérance n'est admise.

échauffement maximal

En fonction du courant de charge  $I_L$  et de la tension de service max.  $U_{Bmax}$ . se référer aux indications de la liste ci-après. dans les paramètres de désignation Ex de l'outillage, la température superficielle max. est indiquée pour une température ambiante max..

pour  $U_{Bmax}=30$  V,  $I_L=100$  mA

40 °C

pour  $U_{Bmax}=30$  V,  $I_L=50$  mA

39 °C

pour  $U_{Bmax}=30$  V,  $I_L=25$  mA

36 °C

protection contre les risques mécaniques

Le capteur ne doit subir aucune détérioration d'origine mécanique.

protection de la ligne de raccordement

Protéger la ligne de raccordement contre les efforts de traction et de torsion.