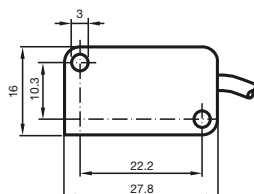
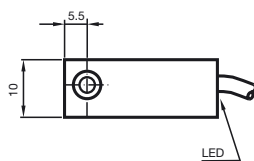


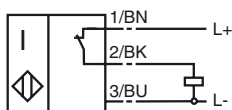
Základní řada  
2 mm v jedné rovině



Všeobecné údaje	
Funkce spínacího prvku	PNP rozpínací kontakt
Spínací vzdálenost $s_n$	2 mm
Montáž	v jedné rovině
Polarita výstupu	DC
Pracovní rozsah $s_a$	0 ... 1,62 mm
Redukční součinitel $r_{Al}$	0,35
Redukční součinitel $r_{Cu}$	0,2
Redukční součinitel $r_{nerez\ ocel\ V2A}$	0,7
Charakteristické hodnoty	
Provozní napětí $U_B$	10 ... 30 V
Spínací frekvence $f$	0 ... 1000 Hz
Ochrana proti přepólování	všechna vedení
Ochrana proti zkratu	pulsní kontrola
Úbytek napětí $U_d$	$\leq 3$ V
Provozní proud $I_L$	0 ... 100 mA
Zbytkový proud $I_r$	0 ... 0,5 mA typicky 0,1 $\mu$ A při 25 °C
Proud naprázdno $I_0$	$\leq 15$ mA
Indikace spínacího stavu	LED dioda, žlutá
Soulad s normami	
Normy	IEC / EN 60947-5-2:2004
Podmínky okolního prostředí	
Teplota okolního prostředí	-25 ... 70 °C (248 ... 343 K)
Mechanické parametry	
Typ připojení	130 mm, kabel s PVC izolací
Průřez žíly vodiče	0,14 mm <sup>2</sup>
Materiál pouzdra	Polybutyltereftalát
Čelní plocha	Polybutyltereftalát
Stupeň krytí	IP67
Všeobecné informace	
Použití v prostoru s nebezpečím výbuchu	viz návod k provozu
Kategorie	3D

### Připojení:

E3



## ATEX 3D

Návod k provozu

## Kategorie přístroje 3D

Soulad se směrnicemi

Soulad s normami

Označení CE

Označení nevybušného provedení (Ex)

Všeobecně

Instalace, uvedení do provozu

Údržba

## Zvláštní podmínky

Maximální zatěžovací proud  $I_L$ Maximální provozní napětí  $U_{Bmax}$ 

Maximální oteplení

při  $U_{Bmax}=30\text{ V}$ ,  $I_L=100\text{ mA}$ při  $U_{Bmax}=30\text{ V}$ ,  $I_L=50\text{ mA}$ při  $U_{Bmax}=30\text{ V}$ ,  $I_L=25\text{ mA}$ 

Ochrana před nebezpečím ohrožení mechanickými vlivy

Ochrana přívodního kabelu

## Elektrické provozní prostředky pro oblasti ohrožené nebezpečím výbuchu

k použití v oblastech ohrožených nebezpečím výbuchu obsahujících nevodivý nehořlavý prach

94/9/EG

EN 50281-1-1

Ochrana zapouzdřením

Použití je omezeno následujícími podmínkami

CE

Ex II 3D IP67 T 110 °C X

Provozní prostředek je třeba provozovat v souladu s údaji v katalogovém listu technických parametrů a v souladu s tímto návodem k provozu.

Údaje uvedené v katalogovém listu jsou omezeny tímto návodem k provozu! Je nutno dodržovat zvláštní podmínky!

Je nutno respektovat příslušné zákony popř. směrnice a normy, jež se týkají použití resp. plánovaného účelu nasazení.

U provozních prostředků, které jsou provozovány v oblastech ohrožených nebezpečím výbuchu, nesmí být prováděna žádná změna a úprava. Opravy těchto provozních prostředků nejsou možné.

Maximálně přípustný zatěžovací proud je omezen na hodnoty odpovídající následujícímu seznamu.

Vyšší zatěžovací proudy a zatěžovací zkratový proud nejsou přípustné.

Maximálně přípustné provozní napětí  $U_{Bmax}$  je omezeno na hodnoty odpovídající následujícímu seznamu, tolerance nejsou přípustnév závislosti na zatěžovacím proudu  $I_L$  a maximálním provozním napětí  $U_{Bmax}$ .

Údaje lze nalézt v následujícím seznamu. V označení nevybušného provedení (Ex) provozního prostředku je uvedena maximální teplota povrchu při maximální teplotě okolního prostředí.

40 °C

39 °C

36 °C

Snímač nesmí být mechanicky poškozen.

Přívodní kabel je nutno chránit před mechanickým namáháním tahem a zkrutem.