



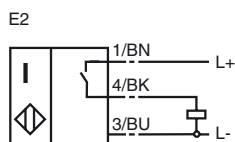
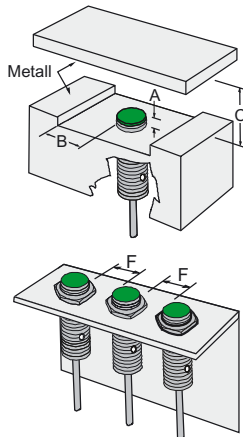
CE

**Orderbenämning**

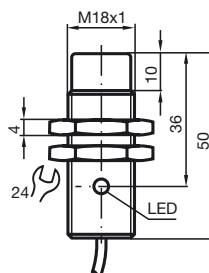
NJ8-18GM50-E2-3D

**Kännetecken**

- Komfortserie
- 8 mm ej i plan

**Anslutning****Monteringsföresättningar****Tillbehör**

**BF 18**  
Befästningsfläns

**Avmätning****Tekniska data****Allmänna data**

Utgångs funktion	PNP	slutande
Känslavstånd	$s_n$	8 mm
Installation	ej i samma plan	
Utgångs typ	DC	
Garanterat känslavstånd	$s_a$	0 ... 6,48 mm
Reduktionsfaktor $r_{AI}$	0,42	
Reduktionsfaktor $r_{Cu}$	0,4	
Reduktionsfaktor $r_{V2A}$	0,72	

**Specifikationer**

Arbetsspänning	$U_B$	10 ... 60 V
Kopplingsfrekvens	$f$	0 ... 1000 Hz
Hysteres	$H$	1 ... 15 typ. 7,5 %
Polaritetsskydd	Skyddad mot felaktig polaritet	
Kortslutningskydd	pulserande	
Spänningsfall	$U_d$	$\leq 3$ V
Arbetsström	$I_L$	0 ... 200 mA
Läckström	$I_r$	0 ... 0,5 mA typ. 0,01 mA
Tomgångsström	$I_0$	$\leq 9$ mA
Funktions indikering	LED, gul	

**Normkonformitet**

Normer	IEC / EN 60947-5-2:2004
--------	-------------------------

**Omgivningsförhållande**

Omgivningstemperatur	-25 ... 70 °C (248 ... 343 K)
Lagringstemperatur	-40 ... 85 °C (233 ... 358 K)

**Mekaniska data**

Anslutnings typ	2 m, PVC-kabel
Ledartvärsnitt	0,5 mm <sup>2</sup>
Kapslingsmaterial	rostfritt stål
Avkännings yta	PBT
Skyddsklass	IP67

**Allmän information**

Användning i explosionsfarligt område	se bruksanvisning
Kategori	3D

**ATEX 3D**

Bruksanvisning D

**Elektriska apparater för explosionsfarliga områden****Apparatkategori 3D**

Direktiv

Normkonformitet

CE-märkning

Ex-märkning

Allmänt

Installation, idrifttagning

Underhåll

**Speciella förutsättningar**Maximal arbetsström  $I_L$ Maximal driftspänning  $U_{Bmax}$ 

Maximal uppvärmning

vid  $U_{Bmax}=60\text{ V}$ ,  $I_L=200\text{ mA}$ vid  $U_{Bmax}=60\text{ V}$ ,  $I_L=100\text{ mA}$ vid  $U_{Bmax}=30\text{ V}$ ,  $I_L=200\text{ mA}$ 

Skydd mot mekaniska skador

Elektrostatisk uppladdning

Skydd av anslutningsledningen

för användning i explosionsfarliga områden med icke ledande, brännbart damm

94/9/EG

EN 50281-1-1

Skyddas av kapsling

Begränsning genom nedan angivna villkor

CE

Ex II 3D IP67 T 94 °C X

Apparaten skall användas i enlighet med vad som anges i databladet och i denna bruksanvisning. Värden som anges i databladet begränsas av denna bruksanvisning. Dessa speciella villkor skall beaktas.

De lagar, direktiv och normer, som gäller för den planerade användningen skall beaktas.

Inga ändringar får göras på apparater, som används i explosionfarliga områden.

Dessa apparater får inte repareras.

Den maximalt tillåtna belastningsströmmen är begränsad till angivna värden i nedanstående lista.

Högre belastningsströmmar eller kortslutningsströmmar är inte tillåtna.

Den maximalt tillåtna driftspänningen  $U_{Bmax}$  är begränsad till angivna värden i nedanstående lista. Toleranser är inte tillåtna.Beroende på belastningsströmmen  $I_L$  och max. driftspänning  $U_{Bmax}$ .

Uppgifter finns i nedanstående lista. Apparaterns maximala ytemperatur vid max. omgivningstemperatur, är angiven på ex-märkningen.

24 °C

20 °C

19 °C

Sensorn får inte utsättas för mekanisk skada.

Elektrostatiska uppladdningar av metallkåpens olika delar skall undvikas. Farliga elektrostatiska uppladdningar av metallkåpens delar kan undvikas genom att inkludera dessa i potentialutjämningen.

Anslutningsledningen skall skyddas mot drag- och vrådpåfrestningar.