



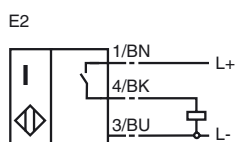
Objednávací název

NJ8-18GM50-E2-3D

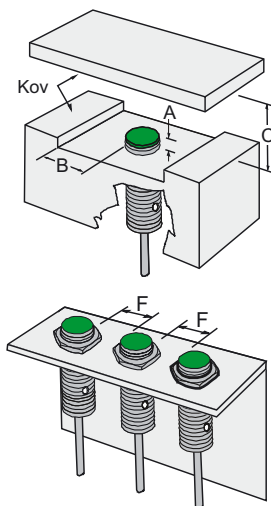
Vlastnosti

- Komfortní řada
- 8 mm ne v jedné rovině

Připojení



Montážní podmínky

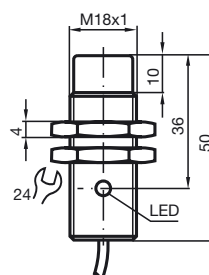


Příslušenství

BF 18

Upevňovací příruba

Rozměry



Technická data

Všeobecné údaje

Funkce spínacího prvku	PNP spínací kontakt
Spínací vzdálenost	s_n 8 mm
Montáž	ne v jedné rovině
Polarita výstupu	DC
Pracovní rozsah	s_a 0 ... 6,48 mm
Redukční součinitel r_{Al}	0,42
Redukční součinitel r_{Cu}	0,4
Redukční součinitel $r_{nerez\ ocel\ V2A}$	0,72

Charakteristické hodnoty

Provozní napětí	U_B	10 ... 60 V
Spínací frekvence	f	0 ... 1000 Hz
Hystereze	H	1 ... 15 typicky 7,5 %
Ochrana proti přepólování		ochrana proti přepólování
Ochrana proti zkratu		pulsní kontrola
Úbytek napětí	U_d	≤ 3 V
Provozní proud	I_L	0 ... 200 mA
Zbytkový proud	I_r	0 ... 0,5 mA typicky 0,01 mA
Proud naprázdno	I_0	≤ 9 mA
Indikace spínacího stavu		LED dioda, žlutá

Soulad s normami

Normy	IEC / EN 60947-5-2:2004
-------	-------------------------

Podmínky okolního prostředí

Teplota okolního prostředí	-25 ... 70 °C (248 ... 343 K)
Skladovací teplota	-40 ... 85 °C (233 ... 358 K)

Mechanické parametry

Typ připojení	2 m, kabel s PVC izolací
Průřez žíly vodiče	0,5 mm ²
Materiál pouzdra	Ušlechtilá ocel
Čelní plocha	Polybutyltereftalát
Stupeň krytí	IP67

Všeobecné informace

Použití v prostoru s nebezpečím výbuchu viz návod k provozu	
Kategorie	3D

ATEX 3D

Návod k provozu

Elektrické provozní prostředky pro oblasti ohrožené nebezpečím výbuchu**Kategorie přístroje 3D**

Soulad se směrnicemi

Soulad s normami

Označení CE

Označení nevybušného provedení (Ex)

Všeobecně

Instalace, uvedení do provozu

Údržba

Zvláštní podmínkyMaximální zatěžovací proud I_L Maximální provozní napětí U_{Bmax}

Maximální oteplení

při $U_{Bmax}=60\text{ V}$, $I_L=200\text{ mA}$ při $U_{Bmax}=60\text{ V}$, $I_L=100\text{ mA}$ při $U_{Bmax}=30\text{ V}$, $I_L=200\text{ mA}$ Ochrana před nebezpečím ohrožení
mechanickými vlivy

Elektrostatický náboj

Ochrana přívodního kabelu

k použití v oblastech ohrožených nebezpečím výbuchu obsahujících nevodivý nehořlavý prach

94/9/EG

EN 50281-1-1

Ochrana zapouzdřením

Použití je omezeno následujícími podmínkami

CE

II 3D IP67 T 94 °C X

Provozní prostředek je třeba provozovat v souladu s údaji v katalogovém listu technických parametrů a v souladu s tímto návodem k provozu.

Údaje uvedené v katalogovém listu jsou omezeny tímto návodem k provozu! Je nutno dodržovat zvláštní podmínky!

Je nutno respektovat příslušné zákony popř. směrnice a normy, jež se týkají použití resp. plánovaného účelu nasazení.

U provozních prostředků, které jsou provozovány v oblastech ohrožených nebezpečím výbuchu, nesmí být prováděna žádná změna a úprava.

Opravy těchto provozních prostředků nejsou možné.

Maximálně přípustný zatěžovací proud je omezen na hodnoty odpovídající následujícímu seznamu.

Vyšší zatěžovací proudy a zatěžovací zkratový proud nejsou přípustné.

Maximálně přípustné provozní napětí U_{Bmax} je omezeno na hodnoty odpovídající následujícímu seznamu, tolerance nejsou přípustnév závislosti na zatěžovacím proudě I_L a maximálním provozním napětí U_{Bmax} .

Údaje lze nalézt v následujícím seznamu. V označení nevybušného provedení (Ex) provozního prostředku je uvedena maximální teplota povrchu při maximální teplotě okolního prostředí.

24 °C

20 °C

19 °C

Snímač nesmí být mechanicky poškozen.

Elektrostatické náboje na kovových pouzdrech je nutno vyloučit. Nebezpečné elektrostatické náboje na kovových pouzdech lze vyloučit začleněním těchto kovových částí skříně do systému vyrovnání potenciálu uzemněním.

Přívodní kabel je nutno chránit před mechanickým namáháním tahem a zkrutem.